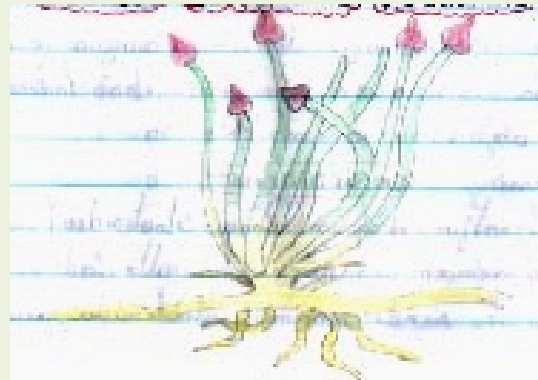
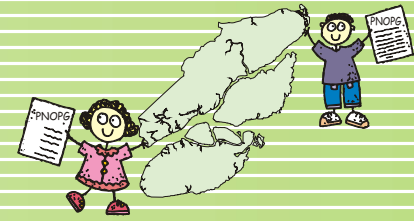
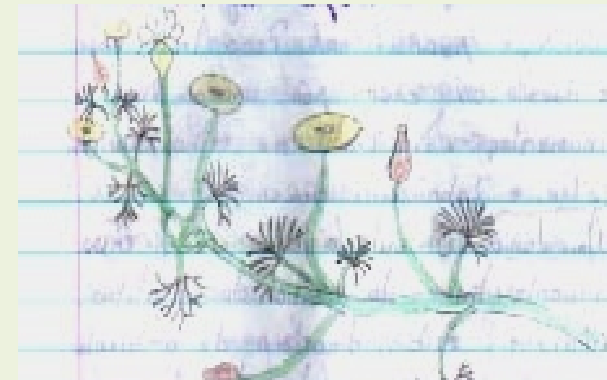


Temática: Macrófitas Aquáticas

Jaburuzinho

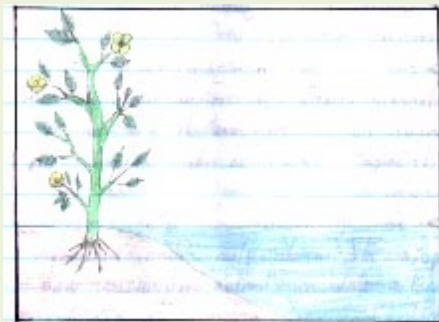


Junco – (*Eleocharis interstincta*)
Espécie da família das Cyperaceae, erva aquática emergente que habita lugares brejosos. Forrageira. A semente serve de alimento para animais aquáticos.



Cabomba - (*Cabomba aquatica*)
Espécie da família das Cabombaceae, erva aquática submersa fixa. Forrageira. Apícola. Alimento e abrigo para animais aquáticos. Folha medicinal. Ornamental.

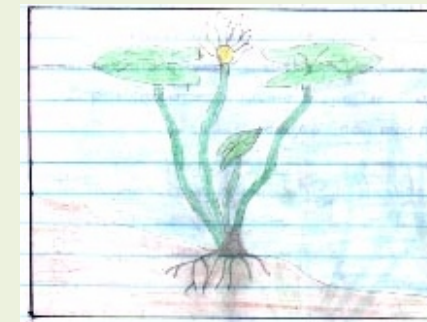
▶ Formas biológicas de macrófitas aquáticas



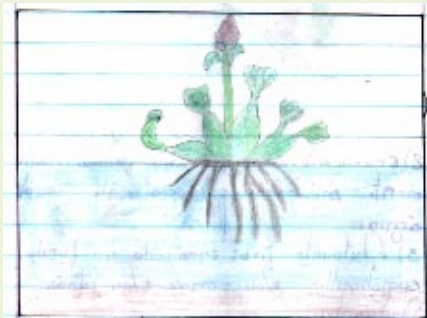
1) Anfíbia ou semi-aquática: capaz de viver bem tanto em área alagada como fora da água, geralmente modificando a forma da fase aquática para a terrestre quando baixam as águas.



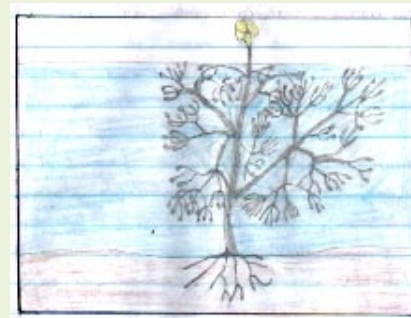
2) Emergente: enraizada no fundo, parcialmente submersa e parcialmente fora d' água.



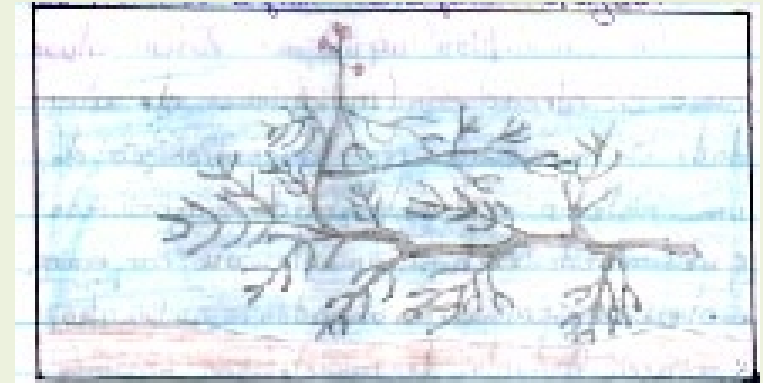
3) Flutuante fixa: Enraizada no fundo, com caules e/ou ramos e/ou folhas flutuantes.



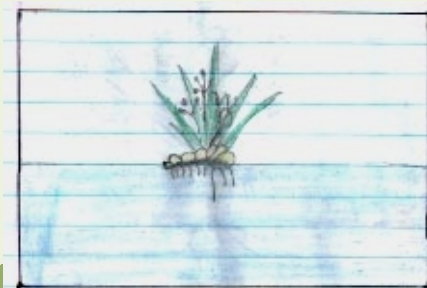
4) Flutuante livre: Não enraizada no fundo, podendo ser levada pela correnteza, pelo vento ou até por animais



5) Submersa fixa: enraizada no fundo, caule e folhas submersas, geralmente saindo somente a flor para fora d' água.



6) Submersa livre: não enraizada no fundo, totalmente submersa, geralmente só com as flores para fora d' água.



7) Epífita: que se instala sobre outras plantas aquáticas

Todos os desenhos são de autoria de Éldo dos Santos Vilhena