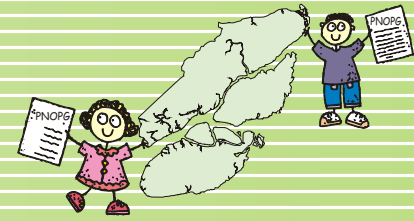


# Temática: Macrófitas Aquáticas

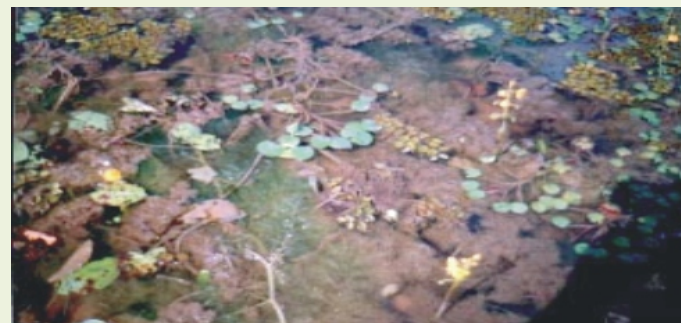
## Filadélfia



**Aninga**  
*Montrichardia arborescens*  
Assa-se a folha para sarar a ferrada de arraia. Alimenta bodes e búfalos. Do broto da aninga nova ocorre uma resina que se passa no rosto para evitar espinhas.



**Murure** - *Eichhornia azuea*  
É servido de alimento para búfalos, pois sua vitamina engrossa o leite do búfalo. Mururé popoca = *Eichhornia crassipes*



**Cabomba** - *Cabomba sp*  
Espécie da família das Cabombaceae, erva aquática submersa fixa. Forrageira. Apícola. Alimento e abrigo para animais aquáticos. Folha medicinal. Ornamental.



**Buriti** - *Mauritia flexuosa*  
Utilizado principalmente no artesanato, onde da tala se faz abano, paneiro, tipiti e rabo de foguete (descasca e tira a fibra) e da fibra faz-se calafeto de montaria; do caule se faz assoalho e ponte, e do centro do caule se extrai uma resina adocicada que serve de adoçante. Fruto cozido é comestível, extrai-se o vinho. Serve de comida de porco e gado.



**Fuzil** - *Pistia sp*  
Serve de abrigo e para desova de acari-boi, tamoatá, traíra e jiju. Insetos se abrigam. Capivaras e gafanhotos se alimentam.

**Fuzil** - *Salvinia sp*  
Existem na comunidade três tipos de junco (espécies diferentes), sendo que todos servem para abrigo e alimentação de camarão, jiju e gafanhotos.



**Uapé** - *Nymphaea sp*  
Abrigo de sapo. Piaçoca desova em cima da folha. Tamoatá se esconde debaixo. Serve de sombra para os peixes do mato.



**Junco** - *Eleocharis sp*  
Existem na comunidade três tipos de junco (espécies diferentes), sendo que todos servem para fabricação de esteira para forrar o cavalo facilitando a cavalgagem.

