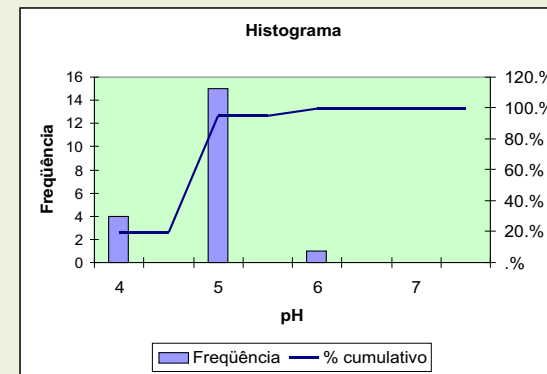


Dados das Coletas:

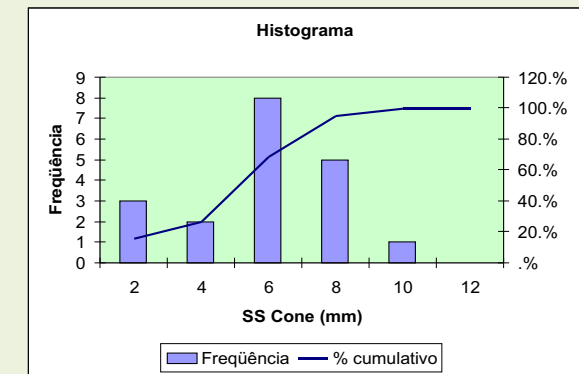
- Coordenadas geográficas:
Lat.: 0° 46' 0,24" Norte
Long.: 50° 10' 14,47" Oeste
- Total de amostras: 23
- pH médio = 4,7
- Média de Sólidos Sedimentáveis = 5 mm



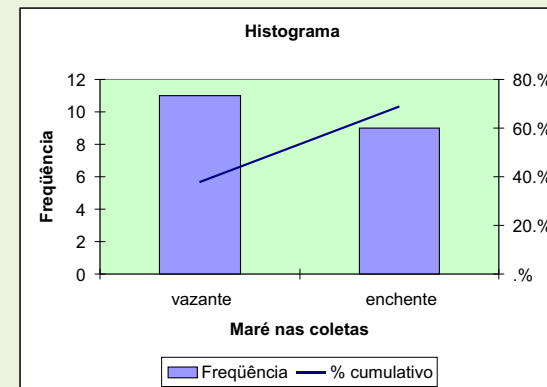
Resultados



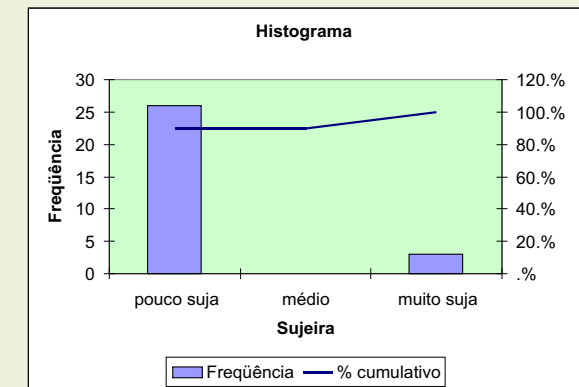
Histograma dos resultados das análises de pH



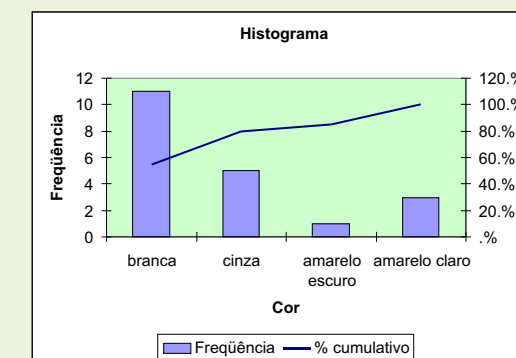
Histograma dos resultados das análises de sólidos sedimentáveis



Histograma da descrição das marés nos momentos de coleta de amostras



Histograma dos resultados das análises de sujeira na água



Histograma dos resultados das análises de cor