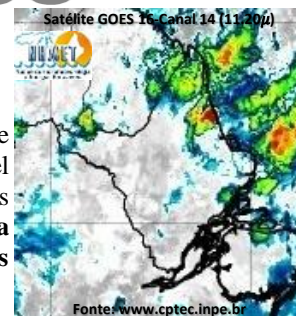


BOLETIM METEOROLÓGICO

APLICAÇÕES PARA ALERTA DE DESASTRES E AÇÕES DE DEFESA CIVIL
 PREVISÃO DO TEMPO PARA O ESTADO DO AMAPÁ

Situação Atual

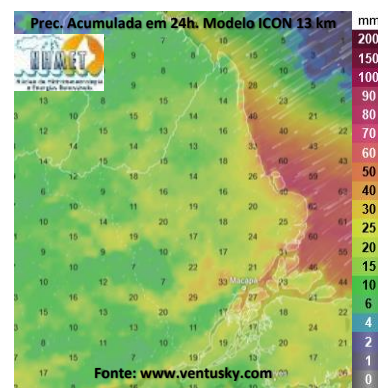
Nesta sexta-feira, o dia amanheceu com céu nublado a parcialmente nublado em grande parte do estado. Na figura ao lado do satélite GOES-16 às 09:00 h da manhã, é possível observar nuvens precipitantes sobre as regiões leste e norte do estado do Amapá. Nas últimas 48h, não foram observados focos de calor no estado do Amapá. **A Temperatura em Macapá é de 25,2°C, Umidade Relativa de 93%, ventos de 5,04 km/h provenientes de norte-nordeste e Índice de Radiação Ultravioleta (IRUV) Mínimo.**



Previsão do Tempo (NHMET-IEPA)

Sexta-Feira 21/02: O dia deverá permanecer com céu nublado em grande parte do estado. Há previsão de chuvas alternando de intensidade moderada a forte sobre grande parte do estado do amapá, com acumulados variando entre 19 e 54 mm, as maiores concentrações sobre Pedra Branca, Serra do Navio, Mazagão e cabeceiras dos rios Oiapoque, Calçoene, Cassiporé, Araguari, Falsino, Amapari e Jari. As chuvas menos intensas deverão ocorrer sobre os municípios de Cutias e Itaubal, com acumulados variando entre 01 e 19 mm. As pancadas rápidas de chuvas em áreas isoladas podem vir acompanhadas de ventos fortes e trovoadas. **Em Macapá, Santana e Mazagão, os ventos podem chegar aos 28 km/h com rajadas de 44,8 km/h. A temperatura máxima deverá alcançar 30°C e a umidade relativa deverá variar entre 55% e 95%. A maré baixa deverá ocorrer às 17:17 h com 0,4 m de altura e a maré alta deverá ocorrer às 22:08 h com 2,3 m de altura (Porto de Santana).**

Sábado 22/02: O dia deverá amanhecer com céu parcialmente nublado a claro em grande parte do estado, Há previsão de chuvas variando de intensidade leve a fraca sobre grande parte do estado, com acumulados variando entre 01 e 14 mm. As chuvas mais intensas deverão ocorrer sobre os interiores dos municípios de Itaubal e Macapá (Arquipélago do Bailique), com acumulados variando entre 15 e 38 mm. As pancadas de chuvas rápidas em áreas isoladas poderão vir acompanhadas de ventos fortes e trovoadas. **Em Macapá, Santana, Mazagão e áreas litorâneas, os ventos podem chegar aos 25,2 km/h com rajadas de 43,4 km/h. As temperaturas deverão oscilar entre mínimas de 24°C e máximas de 32°C e a umidade relativa deverá variar entre 65% e 95%. As marés baixas deverão ocorrer às 06:10 h e 18:25 h com 0,4 m de altura e as marés altas deverão ocorrer às 11:23 e 23:29 h com 2,2 m de altura (Porto de Santana).**



Prognóstico Meteorológico (NHMET-IEPA)

Domingo 23/02: O dia deverá amanhecer com céu apresentando variação nuvens em grande parte do estado, no decorrer do dia, deverá permanecer com esta configuração. Há previsão de chuvas variando de intensidade leve a fraca sobre grande parte do estado, com acumulados variando entre 01 e 15 mm. As chuvas mais intensas poderão ocorrer sobre a Cabeceira do Rio Jari, com acumulados variando entre 14 e 48 mm. As pancadas de chuvas em áreas isoladas poderão ocorrer a qualquer hora do dia e vir acompanhadas de ventos fortes e trovoadas. **Em Macapá, Santana, Mazagão e áreas litorâneas, os ventos podem chegar aos 26,6 km/h com rajadas de 49 km/h. As temperaturas deverão oscilar entre mínimas de 23°C e máximas de 31°C e a umidade relativa deverá variar entre 65% e 95%. As marés baixas deverão ocorrer às 07:31 h e 19:40 h com 0,4 m de altura e as marés altas deverão ocorrer às 12:47 e 23:59 h com 2,1 m de altura (Porto de Santana).**

Segunda-Feira 24/02: O dia deverá amanhecer com céu apresentando variação nuvens em grande parte do estado, no decorrer do dia, deverá permanecer com esta configuração. Há previsão de chuvas variando de intensidade leve a fraca sobre grande parte do estado, com acumulados variando entre 01 e 14 mm. As chuvas mais intensas devem ocorrer sobre os municípios de Pedra Branca, Serra do Navio e Porto Grande, com acumulados variando entre 13 e 28 mm. As pancadas de chuvas rápidas em áreas isoladas devem vir acompanhadas de ventos fortes e trovoadas. **Em Macapá, Santana, Mazagão e áreas litorâneas, os ventos podem chegar aos 28 km/h com rajadas de 50,4 km/h. As temperaturas deverão oscilar entre mínimas de 23°C e máximas de 31°C e a umidade relativa deverá variar entre 65% e 95%. As marés baixas deverão ocorrer às 08:40 h e 20:46 h com 0,4 m de altura e as marés altas deverão ocorrer às 00:46 e 13:42 h com 2,4 m de altura (Porto de Santana).**

Previsão Por Cidades

Acompanhe a previsão do tempo para a sua cidade (Basta clicar no link da cidade correspondente), ressaltamos que, as informações fornecidas são provenientes de **modelo meteorológico** e a interpretação de um **Meteorologista** é fundamental para a veracidade da informação.

[Amapá](#) – [Calçoene](#) – [Cutias](#) – [Ferreira Gomes](#) – [Itaubal](#) – [Laranjal do Jari](#) – [Macapá](#) – [Mazagão](#) – [Oiapoque](#)
[Pedra Branca do Amapari](#) – [Porto Grande](#) – [Pracuúba](#) – [Santana](#) – [Serra do Navio](#) – [Tartarugalzinho](#) – [Vitória do Jari](#)

TERMO DE COOPERAÇÃO

ANA
 NHMET-IEPA
 CEDEC-AP

Boletim Nº 22
 Data: 21/02/2025

NÚCLEO DE
 HIDROMETEOROLOGIA
 E ENERGIAS
 RENOVÁVEIS – NHMET

FASES DA LUA

Nova

27 Fev 2025 - 21:44

Crescente

05 Fev 2025 - 05:02

Cheia

12 Fev 2025 - 10:53

Minguante

20 Fev 2025 - 14:32

