

BOLETIM METEOROLÓGICO

TERMO DE COOPERAÇÃO

ANA
 NHMET-IEPA
 CEDEC-AP

Boletim Nº 20
 Data: 17/02/2025

NÚCLEO DE
 HIDROMETEOROLOGIA
 E ENERGIAS
 RENOVÁVEIS – NHMET

FASES DA LUA

Nova

27 Fev 2025 - 21:44

Crescente

05 Fev 2025 - 05:02

Cheia

12 Fev 2025 - 10:53

Minguante

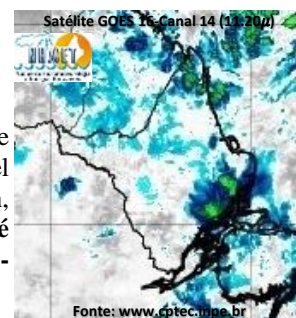
20 Fev 2025 - 14:32



APLICAÇÕES PARA ALERTA DE DESASTRES E AÇÕES DE DEFESA CIVIL
 PREVISÃO DO TEMPO PARA O ESTADO DO AMAPÁ

Situação Atual

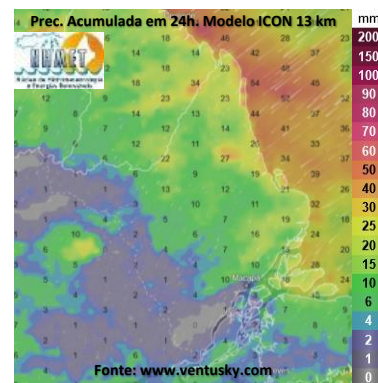
Nesta segunda-feira, o dia amanheceu com céu nublado a parcialmente nublado em grande parte do estado. Na figura ao lado do satélite GOES-16 às 09:00 h da manhã, é possível observar nuvens precipitantes sobre grande parte do estado do Amapá. Nas últimas 48h, não foram observados focos de calor no estado do Amapá. **A Temperatura em Macapá é de 23°C, Umidade Relativa de 96%, ventos de 3,96 km/h provenientes de noroeste e Índice de Radiação Ultravioleta (IRUV) Mínimo.**



Previsão do Tempo (NHMET-IEPA)

Segunda-Feira 17/02: O dia deverá permanecer com céu parcialmente nublado a claro em grande parte do estado. Há previsão de chuvas alternando de intensidade leve a fraca sobre grande parte do estado do amapá, com acumulados variando entre 01 e 18 mm. As chuvas mais intensas deverão ocorrer sobre os municípios de Calçoene, a Amapá e cabeceiras dos rios Calçoene, Cassiporé, Araguari, Falsino, Amapari e Jari, com acumulados variando entre 16 e 70 mm. As pancadas rápidas de chuvas em áreas isoladas dos municípios podem vir acompanhadas de ventos fortes, trovoadas, ocorrer a qualquer hora do dia. **Em Macapá, Santana e Mazagão, os ventos podem chegar aos 26,6 km/h com rajadas de 43,4 km/h. A temperatura máxima deverá alcançar 30°C e a umidade relativa deverá variar entre 75% e 99%. A maré baixa deverá ocorrer às 14:16 h com 0,4 m de altura e a maré alta deverá ocorrer às 18:46 h com 3,2 m de altura (Porto de Santana).**

Terça-Feira 18/02: O dia deverá amanhecer com céu encoberto em grande parte do estado, no decorrer do dia, deverá permanecer com variação de nuvens. Há previsão de chuvas variando de intensidade leve a fraca sobre grande parte do estado, com acumulados variando entre 01 e 16 mm. As chuvas mais intensas deverão ocorrer sobre os municípios de Calçoene e Amapá, com acumulados variando entre 16 e 32 mm. As pancadas de chuvas rápidas em áreas isoladas do estado poderão vir acompanhadas de ventos fortes e trovoadas. **Em Macapá, Santana, Mazagão e áreas litorâneas, os ventos podem chegar aos 25,2 km/h com rajadas de 47,6 km/h. As temperaturas deverão oscilar entre mínimas de 24°C e máximas de 30°C e a umidade relativa deverá variar entre 75% e 99%. As marés baixas deverão ocorrer às 02:36 h e 14:55 h com 0,3 m de altura e as marés altas deverão ocorrer às 07:08 e 19:23 h com 3,1 m de altura (Porto de Santana).**



Prognóstico Meteorológico (NHMET-IEPA)

Quarta-Feira 19/02: O dia deverá amanhecer com céu nublado a parcialmente nublado em grande parte do estado, no decorrer do dia, deverá permanecer com esta configuração. Há previsão de chuvas variando de intensidade fraca a moderada sobre grande parte do estado, com acumulados variando entre 12 e 33 mm, as maiores concentrações se darão sobre Calçoene e Amapá. As chuvas menos intensas poderão ocorrer sobre o município de Oiapoque, com acumulados variando entre 01 e 14 mm. As pancadas de chuvas em áreas isoladas poderão ocorrer a qualquer hora do dia e vir acompanhadas de ventos fortes e trovoadas. **Em Macapá, Santana, Mazagão e áreas litorâneas, os ventos podem chegar aos 23,8 km/h com rajadas de 46,2 km/h. As temperaturas deverão oscilar entre mínimas de 24°C e máximas de 29°C e a umidade relativa deverá variar entre 80% e 100%. As marés baixas deverão ocorrer às 03:16 h e 15:40 h com 0,3 m de altura e as marés altas deverão ocorrer às 07:59 e 20:08 h com 2,9 m de altura (Porto de Santana).**

Quinta-Feira 20/02: O dia deverá amanhecer com céu apresentando variação de nuvens em grande parte do estado, no decorrer do dia, deverá permanecer com esta configuração. Há previsão de chuvas variando de intensidade leve a fraca sobre grande parte do estado, com acumulados variando entre 01 e 12 mm. As chuvas mais intensas devem ocorrer sobre os municípios de Porto Grande, Ferreira Gomes e Região Metropolitana de Macapá, com acumulados variando entre 12 e 31 mm. As pancadas de chuvas rápidas em áreas isoladas devem vir acompanhadas de ventos fortes e trovoadas. **Em Macapá, Santana, Mazagão e áreas litorâneas, os ventos podem chegar aos 22,4 km/h com rajadas de 43,4 km/h. As temperaturas deverão oscilar entre mínimas de 24°C e máximas de 29°C e a umidade relativa deverá variar entre 70% e 100%. As marés baixas deverão ocorrer às 04:02 h e 16:25 h com 0,3 m de altura e as marés altas deverão ocorrer às 08:51 e 21:02 h com 2,5 m de altura (Porto de Santana).**

Previsão Por Cidades

Acompanhe a previsão do tempo para a sua cidade (Basta clicar no link da cidade correspondente), ressaltamos que, as informações fornecidas são provenientes de **modelo meteorológico** e a interpretação de um **Meteorologista** é fundamental para a veracidade da informação.

[Amapá](#) – [Calçoene](#) – [Cutias](#) – [Ferreira Gomes](#) – [Itaubal](#) – [Laranjal do Jarí](#) – [Macapá](#) – [Mazagão](#) – [Oiapoque](#)
[Pedra Branca do Amapari](#) – [Porto Grande](#) – [Pracuúba](#) – [Santana](#) – [Serra do Navio](#) – [Tartarugalzinho](#) – [Vitória do Jarí](#)