

# BOLETIM METEOROLÓGICO

TERMO DE COOPERAÇÃO

ANA  
 NHMET-IEPA  
 CEDEC-AP

Boletim Nº 19  
 Data: 14/02/2025

NÚCLEO DE  
 HIDROMETEOROLOGIA  
 E ENERGIAS  
 RENOVÁVEIS – NHMET

FASES DA LUA

Nova

27 Fev 2025 - 21:44

Crescente

05 Fev 2025 - 05:02

Cheia

12 Fev 2025 - 10:53

Minguante

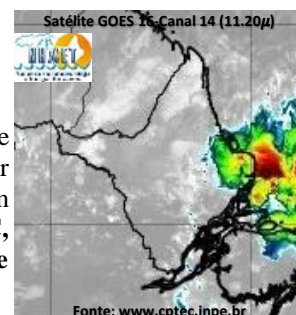
20 Fev 2025 - 14:32



APLICAÇÕES PARA ALERTA DE DESASTRES E AÇÕES DE DEFESA CIVIL  
 PREVISÃO DO TEMPO PARA O ESTADO DO AMAPÁ

## Situação Atual

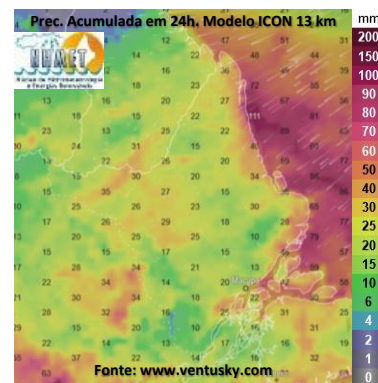
Nesta sexta-feira, o dia amanheceu com céu parcialmente nublado a claro em grande parte do estado. Na figura ao lado do satélite GOES-16 às 09:00 h da manhã, é possível observar nuvens precipitantes sobre a parte leste do estado do Amapá. Nas últimas 48h, não foram observados focos de calor no estado do Amapá. **A Temperatura em Macapá é de 25,3°C, Umidade Relativa de 98%, ventos de 6,84 km/h provenientes de norte e Índice de Radiação Ultravioleta (IRUV) Baixo.**



## Previsão do Tempo (NHMET-IEPA)

**Sexta-Feira 14/02:** O dia deverá permanecer com céu apresentando variação de nuvens em grande parte do estado. Há previsão de chuvas alternando de intensidade moderada a forte sobre grande parte do estado do amapá, com acumulados variando entre 16 e 55 mm, com as maiores concentrações em Porto Grande, Pedra Branca e Serra do Navio. As chuvas menos intensas deverão ocorrer sobre os municípios de Laranjal do Jari, Vitória do Jari e Oiapoque, com acumulados variando entre 01 e 15 mm. As pancadas fortes de chuvas em áreas isoladas podem vir acompanhadas de ventos fortes, trovoadas, ocorrer a qualquer hora do dia. **Em Macapá, Santana e Mazagão, os ventos podem chegar aos 29,4 km/h com rajadas de 49 km/h. A temperatura máxima deverá alcançar 30°C e a umidade relativa deverá variar entre 80% e 98%. A maré baixa deverá ocorrer às 12:32 h com 0,6 m de altura e a maré alta deverá ocorrer às 17:01 h com 3,2 m de altura (Porto de Santana).**

**Sábado 15/02:** O dia deverá amanhecer com céu encoberto em grande parte do estado, no decorrer do dia, deverá permanecer com variação de nuvens. Há previsão de chuvas variando de intensidade moderada a forte sobre grande parte do estado, com acumulados variando entre 15 e 55 mm, com as maiores concentrações em Mazagão Porto Grande, Macapá (área rural, principalmente Bailique), Cutias e Itaubal. As chuvas menos intensas deverão ocorrer sobre os municípios de Laranjal do Jari e Vitória do Jari, com acumulados variando entre 01 e 15 mm. As pancadas de chuvas rápidas em áreas isoladas do estado poderão vir acompanhadas de ventos fortes e trovoadas. **Em Macapá, Santana, Mazagão e áreas litorâneas, os ventos podem chegar aos 28 km/h com rajadas de 44,8 km/h. As temperaturas deverão oscilar entre mínimas de 23°C e máximas de 30°C e a umidade relativa deverá variar entre 80% e 98%. As marés baixas deverão ocorrer às 00:40 h e 13:01 h com 0,5 m de altura e as marés altas deverão ocorrer às 05:10 e 17:29 h com 3,3 m de altura (Porto de Santana).**



## Prognóstico Meteorológico (NHMET-IEPA)

**Domingo 16/02:** O dia deverá amanhecer com céu nublado em grande parte do estado, no decorrer do dia, deverá permanecer com esta configuração. Há previsão de chuvas variando de intensidade moderada a forte sobre grande parte do estado, com acumulados variando entre 18 e 60 mm (Concentrações em Amapá, e Bailique). As chuvas menos intensas poderão ocorrer sobre os municípios de Oiapoque, Laranjal do Jari e Vitória do Jari, com acumulados variando entre 01 e 18 mm. As pancadas de chuvas em áreas isoladas poderão ocorrer a qualquer hora do dia e vir acompanhadas de ventos fortes e trovoadas. **Em Macapá, Santana, Mazagão e áreas litorâneas, os ventos podem chegar aos 23,8 km/h com rajadas de 46,2 km/h. As temperaturas deverão oscilar entre mínimas de 23°C e máximas de 30°C e a umidade relativa deverá variar entre 75% e 97%. As marés baixas deverão ocorrer às 01:14 h e 13:38 h com 0,4 m de altura e as marés altas deverão ocorrer às 05:49 e 18:04 h com 3,3 m de altura (Porto de Santana).**

**Segunda-Feira 17/02:** O dia deverá amanhecer com céu parcialmente nublado a claro em grande parte do estado, no decorrer do dia, deverá permanecer com esta configuração. Há previsão de chuvas variando de intensidade leve a fraca sobre grande parte do estado, com acumulados variando entre 02 e 14 mm. As chuvas mais intensas devem ocorrer sobre os municípios de Calçoene, Amapá, Porto Grande, Pedra Branca e Serra do Navio, com acumulados variando entre 12 e 35 mm. As pancadas de chuvas rápidas em áreas isoladas devem vir acompanhadas de ventos fortes e trovoadas. **Em Macapá, Santana, Mazagão e áreas litorâneas, os ventos podem chegar aos 22,4 km/h com rajadas de 43,4 km/h. As temperaturas deverão oscilar entre mínimas de 23°C e máximas de 29°C e a umidade relativa deverá variar entre 75% e 98%. As marés baixas deverão ocorrer às 01:53 h e 14:16 h com 0,4 m de altura e as marés altas deverão ocorrer às 06:25 e 18:46 h com 3,2 m de altura (Porto de Santana).**

## Previsão Por Cidades

Acompanhe a previsão do tempo para a sua cidade (Basta clicar no link da cidade correspondente), ressaltamos que, as informações fornecidas são provenientes de **modelo meteorológico** e a interpretação de um **Meteorologista** é fundamental para a veracidade da informação.

[Amapá](#) – [Calçoene](#) – [Cutias](#) – [Ferreira Gomes](#) – [Itaubal](#) – [Laranjal do Jari](#) – [Macapá](#) – [Mazagão](#) – [Oiapoque](#)  
[Pedra Branca do Amapari](#) – [Porto Grande](#) – [Pracuúba](#) – [Santana](#) – [Serra do Navio](#) – [Tartarugalzinho](#) – [Vitória do Jari](#)