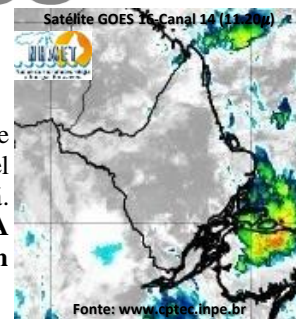


BOLETIM METEOROLÓGICO

APLICAÇÕES PARA ALERTA DE DESASTRES E AÇÕES DE DEFESA CIVIL
PREVISÃO DO TEMPO PARA O ESTADO DO AMAPÁ

Situação Atual

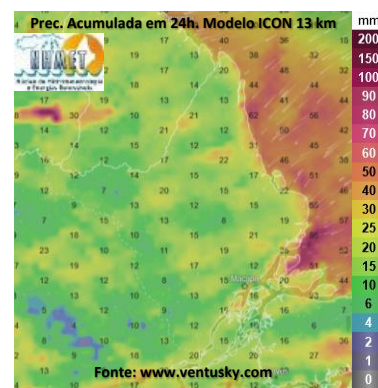
Nesta segunda-feira, o dia amanheceu com céu nublado a parcialmente nublado em grande parte do estado. Na figura ao lado do satélite GOES-16 às 09:00 h da manhã, é possível observar nuvens precipitantes sobre o litoral leste e o extremo norte do estado do Amapá. Nas últimas 48h, não foram observados focos de calor no estado do Amapá. A **Temperatura em Macapá é de 24,1°C, Umidade Relativa de 95%, ventos de 2,88 km/h provenientes de oeste e Índice de Radiação Ultravioleta (IRUV) Mínimo.**



Previsão do Tempo (NHMET-IEPA)

Segunda-Feira 03/02: O dia deverá permanecer com céu nublado a parcialmente nublado em grande parte do estado. Há previsão de chuvas alternando de intensidade moderada a forte sobre grande parte do estado do Amapá, com acumulados variando entre 18 e 57 mm. As chuvas menos intensas deverão ocorrer sobre os municípios de Laranjal do Jari e Vitória do Jari, com acumulados variando entre 01 e 17 mm. As pancadas rápidas de chuvas fortes em áreas isoladas podem vir acompanhadas de ventos fortes, trovoadas e deverão ocorrer a qualquer hora do dia. **Em Macapá, Santana e Mazagão, os ventos podem chegar aos 23,8 km/h com rajadas de 40,6 km/h. A temperatura máxima deverá alcançar 32°C e a umidade relativa deverá variar entre 80% e 98%. A maré baixa deverá ocorrer às 14:49 h com 0,3 m de altura e a maré alta deverá ocorrer às 19:21 h com 3,3 m de altura (Porto de Santana).**

Terça-Feira 04/02: O dia deverá amanhecer com céu nublado a parcialmente nublado em grande parte do estado, no decorrer do dia, deverá permanecer com variação de nuvens. Há previsão de chuvas variando de intensidade leve a fraca sobre grande parte do estado, com acumulados variando entre 02 e 14 mm. As chuvas mais intensas deverão ocorrer sobre os municípios de Calçoene, Amapá, Pracuúba, Itauba e Arquipélago do Bailique, com acumulados variando entre 15 e 37 mm. As pancadas de chuvas rápidas em áreas isoladas do estado poderão vir acompanhadas de ventos fortes, trovoadas e deverão ocorrer a qualquer hora do dia. **Em Macapá, Santana, Mazagão e áreas litorâneas, os ventos podem chegar aos 22,4 km/h com rajadas de 39,2 km/h. As temperaturas deverão oscilar entre mínimas de 23°C e máximas de 31°C e a umidade relativa deverá variar entre 75% e 98%. As marés baixas deverão ocorrer às 03:14 h e 15:38 h com 0,3 m de altura e as marés altas deverão ocorrer às 07:55 e 20:16 h com 3,2 m de altura (Porto de Santana).**



Prognóstico Meteorológico (NHMET-IEPA)

Quarta-Feira 05/02: O dia deverá amanhecer com céu apresentando muitas nuvens em grande parte do estado, no decorrer do dia, deverá permanecer com esta configuração. Há previsão de chuvas variando de intensidade fraca a moderada sobre grande parte do estado, com acumulados variando entre 07 e 29 mm. As chuvas menos intensas poderão ocorrer sobre os municípios de Laranjal do Jari e Vitória do Jari, com acumulados variando entre 01 e 10 mm. As pancadas de chuvas rápidas em áreas isoladas poderão ocorrer a qualquer hora do dia, podem registrar acumulados de chuvas superiores aos previstos e deverão vir acompanhadas de ventos fortes e trovoadas. **Em Macapá, Santana, Mazagão e áreas litorâneas, os ventos podem chegar aos 25,2 km/h com rajadas de 43,4 km/h. As temperaturas deverão oscilar entre mínimas de 24°C e máximas de 29°C e a umidade relativa deverá variar entre 80% e 100%. As marés baixas deverão ocorrer às 04:06 h e 16:31 h com 0,4 m de altura e as marés altas deverão ocorrer às 08:59 e 21:19 h com 2,9 m de altura (Porto de Santana).**

Quinta-Feira 06/02: O dia deverá amanhecer com céu apresentando muitas nuvens em grande parte do estado, no decorrer do dia, deverá permanecer com variação de nuvens. Há previsão de chuvas variando de intensidade fraca a moderada sobre grande parte do estado, com acumulados variando entre 08 e 29 mm. As chuvas menos intensas devem ocorrer sobre o município de Oiapoque, com acumulados variando entre 01 e 10 mm. As pancadas de chuvas rápidas em áreas isoladas devem vir acompanhadas de ventos fortes e trovoadas. **Em Macapá, Santana, Mazagão e áreas litorâneas, os ventos podem chegar aos 25,2 km/h com rajadas de 39,2 km/h. As temperaturas deverão oscilar entre mínimas de 24°C e máximas de 29°C e a umidade relativa deverá variar entre 80% e 100%. As marés baixas deverão ocorrer às 05:12 h e 17:32 h com 0,4 m de altura e as marés altas deverão ocorrer às 10:12 e 22:36 h com 2,6 m de altura (Porto de Santana).**

Previsão Por Cidades

Acompanhe a previsão do tempo para a sua cidade (Basta clicar no link da cidade correspondente), ressaltamos que, as informações fornecidas são provenientes de **modelo meteorológico** e a interpretação de um **Meteorologista** é fundamental para a veracidade da informação.

[Amapá](#) – [Calçoene](#) – [Cutias](#) – [Ferreira Gomes](#) – [Itauba](#) – [Laranjal do Jari](#) – [Macapá](#) – [Mazagão](#) – [Oiapoque](#)
[Pedra Branca do Amapari](#) – [Porto Grande](#) – [Pracuúba](#) – [Santana](#) – [Serra do Navio](#) – [Tartarugalzinho](#) – [Vitória do Jari](#)

TERMO DE COOPERAÇÃO

ANA
NHMET-IEPA
CEDEC-AP

Boletim Nº 14
Data: 03/02/2025

NÚCLEO DE
HIDROMETEOROLOGIA
E ENERGIAS
RENOVÁVEIS – NHMET

FASES DA LUA

Nova

27 Fev 2025 - 21:44

Crescente

05 Fev 2025 - 05:02

Cheia

12 Fev 2025 - 10:53

Minguante

20 Fev 2025 - 14:32

