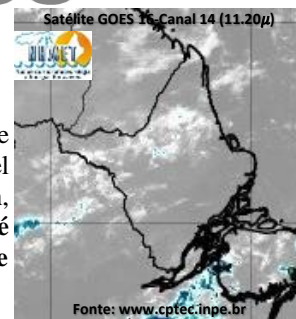


# BOLETIM METEOROLÓGICO

APLICAÇÕES PARA ALERTA DE DESASTRES E AÇÕES DE DEFESA CIVIL  
 PREVISÃO DO TEMPO PARA O ESTADO DO AMAPÁ

## Situação Atual

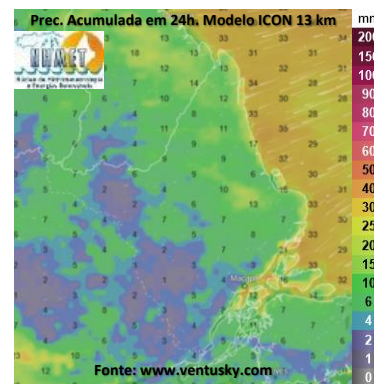
Nesta segunda-feira, o dia amanheceu com céu parcialmente nublado a claro em grande parte do estado. Na figura ao lado do satélite GOES-16 às 09:00 h da manhã, é possível observar nuvens precipitantes sobre o litoral norte do estado do Amapá. Nas últimas 48h, não foram observados focos de calor no estado do Amapá. **A Temperatura em Macapá é de 24,1°C, Umidade Relativa de 85%, ventos de 6,84 km/h provenientes de noroeste e Índice de Radiação Ultravioleta (IRUV) Mínimo.**



## Previsão do Tempo (NHMET-IEPA)

**Segunda-Feira 27/01:** O dia deverá permanecer com céu claro e poucas nuvens em grande parte do estado. Há previsão de chuvas alternando de intensidade fraca a moderada sobre grande parte do estado do Amapá, com acumulados variando entre 13 e 34 mm, principalmente sobre os municípios e comunidade próximos à faixa litorânea e Rio Amazonas. As chuvas menos intensas deverão ocorrer sobre os municípios de Pedra Branca, Serra do Navio, Laranjal do Jari e Vitória do Jari, com acumulados variando entre 01 e 12 mm. As pancadas rápidas de chuvas em áreas isoladas podem vir acompanhadas de ventos fortes, trovoadas e poderão ocorrer a qualquer hora do dia. **Em Macapá, Santana e Mazagão, os ventos podem chegar aos 21 km/h com rajadas de 28 km/h. A temperatura máxima deverá alcançar 32°C e a umidade relativa deverá variar entre 70% e 97%. A maré baixa deverá ocorrer às 22:04 h com 0,2 m de altura e a maré alta deverá ocorrer às 14:57 h com 2,6 m de altura (Porto de Santana).**

**Terça-Feira 28/01:** O dia deverá amanhecer com céu encoberto e com chuvisco em grande parte do estado, no decorrer do dia, deverá permanecer com variação de nuvens. Há previsão de chuvas variando de intensidade moderada a forte sobre grande parte do estado, com acumulados variando entre 18 e 47 mm, principalmente sobre os municípios e comunidade próximos à faixa litorânea e Rio Amazonas. As chuvas menos intensas deverão ocorrer sobre os municípios de Laranjal do Jari e Vitória do Jari, com acumulados variando entre 03 e 18 mm. As pancadas de chuvas em áreas isoladas poderão vir acompanhadas de ventos fortes, trovoadas e deverão ocorrer a qualquer hora do dia. **Em Macapá, Santana, Mazagão e áreas litorâneas, os ventos podem chegar aos 22,4 km/h com rajadas de 42 km/h. As temperaturas deverão oscilar entre mínimas de 24°C e máximas de 32°C e a umidade relativa deverá variar entre 70% e 99%. As marés baixas deverão ocorrer às 10:49 h e 22:47 h com 0,2 m de altura e as marés altas deverão ocorrer às 02:51 e 15:31 h com 2,8 m de altura (Porto de Santana).**



## Prognóstico Meteorológico (NHMET-IEPA)

**Quarta-Feira 29/01:** O dia deverá amanhecer com céu nublado a parcialmente nublado em grande parte do estado, no decorrer do dia, deverá permanecer com variação de nuvens. Há previsão de chuvas variando de intensidade moderada a forte sobre grande parte do estado, com acumulados variando entre 16 e 53 mm, as maiores concentrações serão sobre os municípios e comunidades próximas a faixa litorânea (Calçoene e Amapá). As chuvas menos intensas poderão ocorrer sobre os municípios de Laranjal do Jari e Vitória do Jari, com acumulados variando entre 01 e 16 mm. As pancadas de chuvas rápidas em áreas isoladas poderão ocorrer a qualquer hora do dia e deverão vir acompanhadas de ventos fortes e trovoadas. **Em Macapá, Santana, Mazagão e áreas litorâneas, os ventos podem chegar aos 28 km/h com rajadas de 43,4 km/h. As temperaturas deverão oscilar entre mínimas de 24°C e máximas de 31°C e a umidade relativa deverá variar entre 80% e 98%. As marés baixas deverão ocorrer às 11:21 h e 23:29 h com 0,3 m de altura e as marés altas deverão ocorrer às 03:23 e 16:04 h com 3,0 m de altura (Porto de Santana).**

**Quinta-Feira 30/01:** O dia deverá amanhecer com céu nublado a parcialmente nublado em grande parte do estado, no decorrer do dia, deverá permanecer com esta configuração. Há previsão de chuvas variando de intensidade fraca a moderada sobre grande parte do estado, com acumulados variando entre 12 e 37 mm, com destaque para os interiores de Porto Grande, Santana e Mazagão. As chuvas menos intensas devem ocorrer sobre os municípios de Oiapoque e Calçoene, com acumulados variando entre 01 e 13 mm. As pancadas de chuvas rápidas em áreas isoladas devem vir acompanhadas de ventos fortes e trovoadas. **Em Macapá, Santana, Mazagão e áreas litorâneas, os ventos podem chegar aos 26,6 km/h com rajadas de 58,8 km/h. As temperaturas deverão oscilar entre mínimas de 24°C e máximas de 30°C e a umidade relativa deverá variar entre 75% e 98%. As marés baixas deverão ocorrer às 11:59 h e 23:59 h com 0,3 m de altura e as marés altas deverão ocorrer às 04:01 e 16:38 h com 3,1 m de altura (Porto de Santana).**

## Previsão Por Cidades

Acompanhe a previsão do tempo para a sua cidade (Basta clicar no link da cidade correspondente), ressaltamos que, as informações fornecidas são provenientes de **modelo meteorológico** e a interpretação de um **Meteorologista** é fundamental para a veracidade da informação.

[Amapá](#) – [Calçoene](#) – [Cutias](#) – [Ferreira Gomes](#) – [Itaubal](#) – [Laranjal do Jari](#) – [Macapá](#) – [Mazagão](#) – [Oiapoque](#)  
[Pedra Branca do Amapari](#) – [Porto Grande](#) – [Pracuúba](#) – [Santana](#) – [Serra do Navio](#) – [Tartarugalzinho](#) – [Vitória do Jari](#)

Instituto de Pesquisas Científicas e Tecnológicas do Estado do Amapá – IEPA  
 Núcleo de Hidrometeorologia e Energias Renováveis – NHMET

Gerente: Meteorologista Dr.: Jefferson E. S. Vilhena.: CREA-AP: 031.699.931-8

Centro de Incubação de Empresas, Bloco II Sala E, Rd. JC km 02, Ramal UNIFAP - CEP: 68903-329 - Macapá-AP

e-mail: nhmet.iepa@gmail.com

TERMO DE COOPERAÇÃO

ANA  
 NHMET-IEPA  
 CEDEC-AP

Boletim N° 11  
 Data: 27/01/2025

NÚCLEO DE  
 HIDROMETEOROLOGIA  
 E ENERGIAS  
 RENOVÁVEIS – NHMET

FASES DA LUA

**Nova**

29 Jan 2025 - 09:35

**Crescente**

06 Jan 2025 - 20:56

**Cheia**

13 Jan 2025 - 19:26

**Minguante**

21 Jan 2025 - 17:30

