

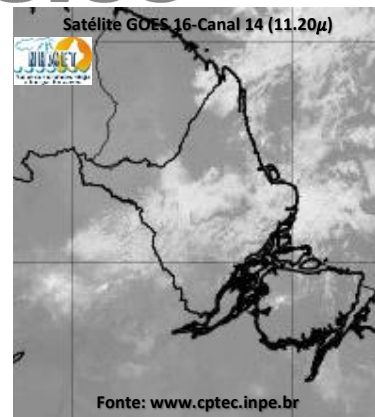
# BOLETIM METEOROLÓGICO

APLICAÇÕES PARA ALERTA DE DESASTRES E AÇÕES DE DEFESA CIVIL

PREVISÃO DO TEMPO PARA O ESTADO DO AMAPÁ

## Situação Atual

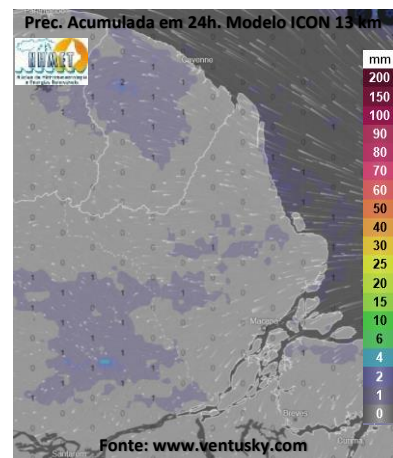
Nesta segunda-feira, o dia amanheceu com céu nublado a parcialmente nublado em grande parte do estado do Amapá. Na figura ao lado do satélite GOES-16 às 09:00 h da manhã, se observam nuvens não precipitantes sobre o estado. Nas últimas 48h, foram identificados 101 focos de calor no estado, (Tartarugalzinho – 34; Calçoene – 19; Mazagão – 15; Macapá – 8; Vitória do Jari – 7; Pracuúba – 6; Amapá – 4; Oiapoque – 4; Laranjal do Jari – 2; Ferreira Gomes – 1; Santana – 1). **A Temperatura em Macapá é de 28,1°C, Umidade Relativa de 83%, ventos de 5,4 km/h provenientes de norte e Índice de Radiação Ultravioleta (IRUV) Baixo.**



## Previsão do Tempo (NHMET-IEPA)

**Segunda-Feira 16/09:** O dia deverá permanecer com céu apresentando muitas nuvens em todo o estado. Há previsão de chuvas variando de intensidade leve a fraca sobre todo o estado, com acumulados variando entre 01 e 07 mm. Sobre os municípios de Oiapoque, Calçoene, Amapá, Pracuúba, Cutias, Itaubal e Tartarugalzinho, podem ocorrer chuvas mais intensas, com acumulados variando de 07 a 19 mm. As pancadas rápidas de chuvas fortes em áreas isoladas sobre os municípios devem vir acompanhadas de rajadas fortes de ventos, trovoadas e podem ocorrer a qualquer hora do dia. **Em Macapá, Santana e Mazagão, os ventos podem chegar aos 35 km/h com rajadas de 57,4 km/h. A temperatura máxima deverá alcançar 35°C e a umidade relativa deverá variar entre 55% e 90%. A maré baixa deverá ocorrer às 21:54 h com 0,4 m de altura e a maré alta deverá ocorrer às 14:00 h com 3,0 m de altura (Porto de Santana).**

**Terça-Feira 17/09:** O dia deverá amanhecer com céu parcialmente nublado a claro em todo o estado, no decorrer do dia, deverá permanecer com variação de nuvens. Há previsão de chuvas variando de intensidade leve a fraca sobre grande parte do estado, com acumulados variando entre 01 e 06 mm. As chuvas mais intensas poderão ocorrer sobre os municípios de Pedra Branca, Serra do Navio, Cutias, Tartarugalzinho, Porto Grande e Ferreira Gomes, com acumulados variando entre 06 e 17 mm. As pancadas rápidas de chuvas fortes em áreas isoladas do estado podem vir acompanhadas de rajadas fortes de ventos, trovoadas e devem ocorrer a qualquer hora do dia. **Em Macapá, Santana, Mazagão e áreas litorâneas, os ventos podem chegar aos 37,8 km/h com rajadas de 64,4 km/h. As temperaturas deverão oscilar entre mínimas de 26°C e máximas de 35°C e a umidade relativa deverá variar entre 60% e 90%. As marés baixas deverão ocorrer às 10:06 h e 22:41 h com 0,3 m de altura e as marés altas deverão ocorrer às 02:39 e 14:45 h com 3,2 m de altura (Porto de Santana).**



## Prognóstico Meteorológico (NHMET-IEPA)

**Quarta-Feira 18/09:** O dia deverá amanhecer com céu apresentando muitas nuvens em todo o estado, no decorrer do dia, deverá permanecer com variação de nuvens. Há previsão de chuvas variando de intensidade leve a fraca sobre todo o estado, com acumulados variando entre 01 e 05 mm. Sobre os municípios de Cutias, Porto Grande e Ferreira Gomes, as chuvas deverão ser mais intensas, com acumulados variando entre 06 e 15 mm. As pancadas rápidas de chuvas fortes sobre os interiores dos municípios e áreas urbanas podem vir acompanhadas de rajadas fortes de ventos, trovoadas e poderão ocorrer a qualquer hora do dia. **Em Macapá, Santana, Mazagão e áreas litorâneas, os ventos podem chegar aos 37,8 km/h com rajadas de 61,6 km/h. As temperaturas deverão oscilar entre mínimas de 25°C e máximas de 34°C e a umidade relativa deverá variar entre 50% e 90%. As marés baixas deverão ocorrer às 10:54 h e 23:23 h com 0,3 m de altura e as marés altas deverão ocorrer às 03:13 e 15:26 h com 3,3 m de altura (Porto de Santana).**

## Previsão Por Cidades

Acompanhe a previsão do tempo para a sua cidade (Basta clicar no link da cidade correspondente), ressaltamos que, as informações fornecidas são provenientes de **modelo meteorológico** e a interpretação de um **Meteorologista** é fundamental para a veracidade da informação.

[Amapá](#) – [Calçoene](#) – [Cutias](#) – [Ferreira Gomes](#) – [Itaubal](#) – [Laranjal do Jari](#) – [Macapá](#) – [Mazagão](#) – [Oiapoque](#)

[Pedra Branca do Amapari](#) – [Porto Grande](#) – [Pracuúba](#) – [Santana](#) – [Serra do Navio](#) – [Tartarugalzinho](#) – [Vitória do Jari](#)

TERMO DE COOPERAÇÃO

ANA  
 NHMET-IEPA  
 CEDEC-AP

Boletim Nº 98  
 Data: 16/09/2024

NÚCLEO DE HIDROMETEOROLOGIA E ENERGIAS RENOVÁVEIS – NHMET

### FASES DA LUA

Nova  
 02 Set 2024 - 22:55

Crescente  
 11 Set 2024 - 03:05

Cheia  
 17 Set 2024 - 23:34

Minguante  
 24 Set 2024 - 15:49

