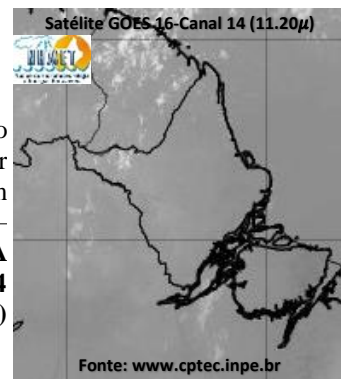


BOLETIM METEOROLÓGICO

APLICAÇÕES PARA ALERTA DE DESASTRES E AÇÕES DE DEFESA CIVIL
PREVISÃO DO TEMPO PARA O ESTADO DO AMAPÁ

Situação Atual

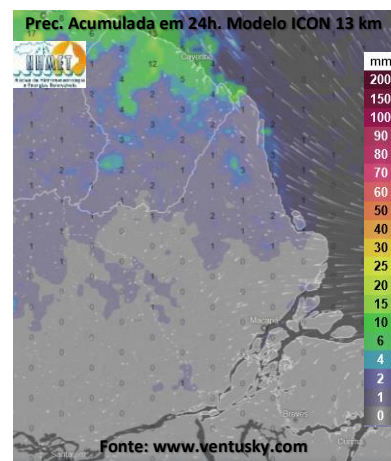
Nesta sexta-feira, o dia amanheceu com céu claro e poucas nuvens em grande parte do estado. Na figura ao lado do satélite GOES-16 às 09:30 h da manhã, é possível observar nuvens não precipitantes na parte oeste do estado do Amapá. Nas últimas 48h, foram identificados 41 focos de calor no estado, (Itaubal – 17; Tartarugalzinho – 13; Macapá – 5; Calçoene – 3; Mazagão – 1; Pedra Branca do Amapari – 1; Santana – 1). A **Temperatura em Macapá é de 27,7°C, Umidade Relativa de 92%, ventos de 5,04 km/h provenientes de norte-nordeste e Índice de Radiação Ultravioleta (IRUV) Médio.**



Previsão do Tempo (NHMET-IEPA)

Sexta-Feira 30/08: O dia deverá permanecer com céu apresentando variação de nuvens em todo o estado. Há previsão de chuvas alternando de intensidade leve a fraca sobre todo o estado do Amapá principalmente sobre os municípios próximos à faixa litorânea, com acumulados variando entre 01 e 07 mm. As chuvas mais intensas poderão ocorrer sobre os municípios de Calçoene e Amapá, com acumulados variando entre 07 e 20 mm. As pancadas rápidas de chuvas fortes em áreas isoladas dos interiores devem vir acompanhadas de ventos fortes, trovoadas e poderão ocorrer a qualquer hora do dia. **Em Macapá, Santana e Mazagão, os ventos podem chegar aos 29,4 km/h com rajadas de 46,2 km/h. A temperatura máxima deverá alcançar 35°C e a umidade relativa deverá variar entre 50% e 95%. A maré baixa deverá ocorrer às 21:38 h com 0,5 m de altura e a maré alta deverá ocorrer às 13:17 h com 2,7 m de altura (Porto de Santana).**

Sábado 31/08: O dia deverá amanhecer com céu claro em todo o estado, no decorrer do dia, deverá permanecer com esta configuração. Há previsão de chuvas variando de intensidade leve a fraca sobre os municípios de Oiapoque, Calçoene, Amapá, Tartarugalzinho e Pracuúba, com acumulados variando entre 01 e 08 mm. Não há previsão de chuvas mais significativas sobre o estado do Amapá. As pancadas fortes de chuvas rápidas em áreas isoladas do estado podem vir acompanhadas de ventos fortes, trovoadas e poderão ocorrer a qualquer hora do dia. **Em Macapá, Santana, Mazagão e áreas litorâneas, os ventos podem chegar aos 33,6 km/h com rajadas de 49 km/h. As temperaturas deverão oscilar entre mínimas de 25°C e máximas de 34°C e a umidade relativa deverá variar entre 50% e 95%. As marés baixas deverão ocorrer às 09:39 h e 22:19 h com 0,5 m de altura e as marés altas deverão ocorrer às 02:04 e 14:06 h com 2,8 m de altura (Porto de Santana).**



Prognóstico Meteorológico (NHMET-IEPA)

Domingo 01/09: O dia deverá amanhecer com céu claro e poucas nuvens em todo o estado, no decorrer do dia, deverá permanecer com esta configuração. Há previsão de chuvas variando de intensidade leve a fraca sobre os municípios de Oiapoque, Calçoene, Pracuúba e Amapá, com acumulados variando entre 01 e 07 mm. Não há previsão de chuvas mais significativas sobre o estado, contudo as pancadas de chuvas rápidas em áreas isoladas dos interiores podem ocorrer a qualquer hora do dia e poderão vir acompanhadas de ventos fortes e trovoadas. **Em Macapá, Santana, Mazagão e áreas litorâneas, os ventos podem chegar aos 32,2 km/h com rajadas de 50,4 km/h. As temperaturas deverão oscilar entre mínimas de 25°C e máximas de 34°C e a umidade relativa deverá variar entre 50% e 95%. As marés baixas deverão ocorrer às 10:17 h e 22:56 h com 0,5 m de altura e as marés altas deverão ocorrer às 02:49 e 14:53 h com 2,9 m de altura (Porto de Santana).**

Segunda-Feira 02/09: O dia deverá amanhecer com céu apresentando variação de nuvens em todo o estado, no decorrer do dia, deverá permanecer com céu claro e poucas nuvens. Há previsão de chuvas variando de intensidade leve a fraca sobre os municípios de Oiapoque e Calçoene, com acumulados variando entre 01 e 06 mm. Não há previsão de chuvas mais significativas sobre o estado do Amapá, entretanto as pancadas rápidas de chuvas fortes sobre os interiores dos municípios podem ocorrer em áreas isoladas, vir acompanhadas de ventos fortes e trovoadas. **Em Macapá, Santana, Mazagão e áreas litorâneas, os ventos podem chegar aos 33,6 km/h com rajadas de 51,8 km/h. As temperaturas deverão oscilar entre mínimas de 25°C e máximas de 34°C e a umidade relativa deverá variar entre 45% e 95%. As marés baixas deverão ocorrer às 10:51 h e 23:21 h com 0,5 m de altura e as marés altas deverão ocorrer às 03:23 e 15:26 h com 2,9 m de altura (Porto de Santana).**

Previsão Por Cidades

Acompanhe a previsão do tempo para a sua cidade (Basta clicar no link da cidade correspondente), ressaltamos que, as informações fornecidas são provenientes de **modelo meteorológico** e a interpretação de um **Meteorologista** é fundamental para a veracidade da informação.

[Amapá](#) – [Calçoene](#) – [Cutias](#) – [Ferreira Gomes](#) – [Itaubal](#) – [Laranjal do Jarí](#) – [Macapá](#) – [Mazagão](#) – [Oiapoque](#)
[Pedra Branca do Amapari](#) – [Porto Grande](#) – [Pracuúba](#) – [Santana](#) – [Serra do Navio](#) – [Tartarugalzinho](#) – [Vitória do Jarí](#)

TERMO DE COOPERAÇÃO

ANA
NHMET-IEPA
CEDEC-AP

Boletim Nº 91
Data: 30/08/2024

NÚCLEO DE
HIDROMETEOROLOGIA
E ENERGIAS
RENOVÁVEIS – NHMET

FASES DA LUA

Nova

04 Ago 2024 - 08:13

Crescente

12 Ago 2024 - 12:18

Cheia

19 Ago 2024 - 15:25

Minguante

26 Ago 2024 - 06:25

