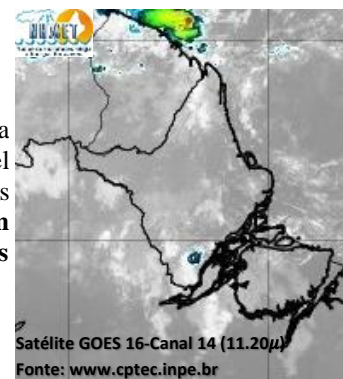


BOLETIM METEOROLÓGICO

APLICAÇÕES PARA ALERTA DE DESASTRES E AÇÕES DE DEFESA CIVIL
PREVISÃO DO TEMPO PARA O ESTADO DO AMAPÁ

Situação Atual

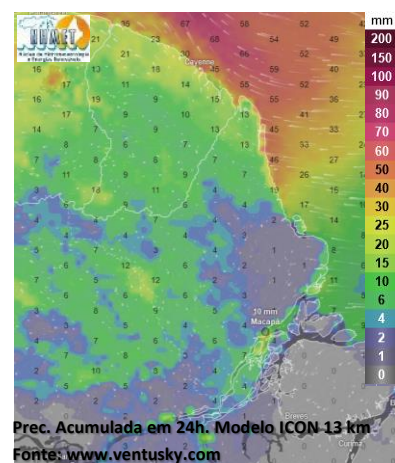
Nesta sexta-feira, o dia amanheceu com céu nublado a parcialmente nublado em boa parte do estado. Na figura ao lado do satélite GOES-16 às 09:30 h da manhã, é possível observar nuvens de precipitações sobre a parte sul do estado do Amapá. Nas últimas 48h, não foram observados focos de calor no estado do Amapá. **A Temperatura em Macapá é de 26,8°C, Umidade Relativa de 95%, ventos de 3,6 km/h provenientes de noroeste e Índice de Radiação Ultravioleta (IRUV) Mínimo.**



Previsão do Tempo (NHMET-IEPA)

Sexta-Feira 21/06: O dia deverá permanecer com céu apresentando muitas nuvens em todo o estado. Há previsão de chuvas alternando de intensidade leve a fraca sobre grande parte do estado do Amapá, com acumulados variando entre 01 e 15 mm. Sobre os municípios de Tartarugalzinho, Calçoene, Amapá e Pracuúba, as chuvas deverão variar de intensidade fraca a moderada com acumulados variando entre 14 e 38 mm. As pancadas de chuvas em áreas isoladas devem vir acompanhadas de ventos fortes, trovoadas e poderão ocorrer a qualquer hora do dia. **Em Macapá, Santana e Mazagão, os ventos podem chegar aos 25,2 km/h com rajadas de 44,8 km/h. A temperatura máxima deverá alcançar 33°C e a umidade relativa deverá variar entre 50% e 90%. A maré baixa deverá ocorrer às 23:23 h com 0,5 m de altura e a maré alta deverá ocorrer às 15:21 h com 2,9 m de altura (Porto de Santana).**

Sábado 22/06: O dia deverá amanhecer com céu nublado a parcialmente nublado em todo o estado, no decorrer do dia, deverá permanecer com variação de nuvens. Há previsão de chuvas variando de intensidade leve a fraca sobre a maior parte do estado, com acumulados variando entre 01 e 09 mm. As chuvas variando de intensidade fraca a moderada, deverão ocorrer sobre os municípios de Calçoene e Amapá com acumulados variando entre 10 e 25 mm. As pancadas rápidas de chuvas em áreas isoladas devem vir acompanhadas de ventos fortes, trovoadas e poderão ocorrer a qualquer hora do dia. **Em Macapá, Santana, Mazagão e áreas litorâneas, os ventos podem chegar aos 19,6 km/h com rajadas de 40,6 km/h. As temperaturas deverão oscilar entre mínimas de 25°C e máximas de 33°C e a umidade relativa deverá variar entre 55% e 95%. As marés baixas deverão ocorrer às 11:23 h e 23:59 h com 0,6 m de altura e as marés altas deverão ocorrer às 04:06 e 15:58 h com 2,9 m de altura (Porto de Santana).**



Prognóstico Meteorológico (NHMET-IEPA)

Domingo 23/06: O dia deverá amanhecer com céu nublado a parcialmente nublado em todo o estado, no decorrer do dia, deverá permanecer com variação de nuvens. Há previsão de chuvas variando de intensidade leve a fraca sobre grande parte do estado, com acumulados variando entre 01 e 11 mm. As chuvas mais intensas poderão ocorrer sobre os municípios de Oiapoque e Calçoene, com acumulados variando entre 12 e 29 mm. As pancadas de chuvas rápidas em áreas isoladas dos interiores devem vir acompanhadas de ventos fortes, trovoadas e poderão ocorrer a qualquer hora do dia. **Em Macapá, Santana, Mazagão e áreas litorâneas, os ventos podem chegar aos 25,2 km/h com rajadas de 43,4 km/h. As temperaturas deverão oscilar entre mínimas de 25°C e máximas de 32°C e a umidade relativa deverá variar entre 55% e 95%. As marés baixas deverão ocorrer às 00:00 h e 12:04 h com 0,5 m de altura e as marés altas deverão ocorrer às 04:45 e 16:36 h com 3,0 m de altura (Porto de Santana).**

Segunda-Feira 24/06: O dia deverá amanhecer com céu apresentando muitas nuvens em todo o estado, no decorrer do dia, deverá permanecer com variação de nuvens. Há previsão de chuvas variando de intensidade leve a fraca sobre grande parte do estado, com acumulados variando entre 01 e 10 mm. As chuvas mais intensas poderão ocorrer sobre os municípios de Oiapoque, Calçoene, Pracuúba, Tartarugalzinho e Amapá, com acumulados variando entre 11 e 32 mm. As pancadas de chuvas em áreas isoladas devem vir acompanhadas de ventos fortes, trovoadas e poderão ocorrer a qualquer hora do dia. **Em Macapá, Santana, Mazagão e áreas litorâneas, os ventos podem chegar aos 25,2 km/h com rajadas de 49 km/h. As temperaturas deverão oscilar entre mínimas de 24°C e máximas de 32°C e a umidade relativa deverá variar entre 55% e 90%. As marés baixas deverão ocorrer às 00:45 h e 12:51 h com 0,4 m de altura e as marés altas deverão ocorrer às 05:21 e 17:15 h com 3,0 m de altura (Porto de Santana).**

Previsão Por Cidades

Acompanhe a previsão do tempo para a sua cidade (Basta clicar no link da cidade correspondente), ressaltamos que, as informações fornecidas são provenientes de **modelo meteorológico** e a interpretação de um **Meteorologista** é fundamental para a veracidade da informação.

[Amapá](#) – [Calçoene](#) – [Cutias](#) – [Ferreira Gomes](#) – [Itaubal](#) – [Laranjal do Jarí](#) – [Macapá](#) – [Mazagão](#) – [Oiapoque](#)
[Pedra Branca do Amapari](#) – [Porto Grande](#) – [Pracuúba](#) – [Santana](#) – [Serra do Navio](#) – [Tartarugalzinho](#) – [Vitória do Jarí](#)

TERMO DE COOPERAÇÃO

ANA
NHMET-IEPA
CEDEC-AP

Boletim Nº 74
Data: 21/06/2024

NÚCLEO DE
HIDROMETEOROLOGIA
E ENERGIAS
RENOVÁVEIS – NHMET

FASES DA LUA

Nova

06 Jun 2024 - 09:37

Crescente

14 Jun 2024 - 02:18

Cheia

21 Jun 2024 - 22:07

Minguante

28 Jun 2024 - 18:53

