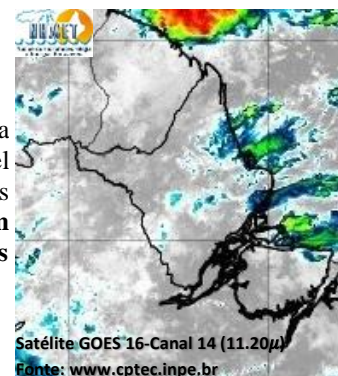


BOLETIM METEOROLÓGICO

APLICAÇÕES PARA ALERTA DE DESASTRES E AÇÕES DE DEFESA CIVIL
PREVISÃO DO TEMPO PARA O ESTADO DO AMAPÁ

Situação Atual

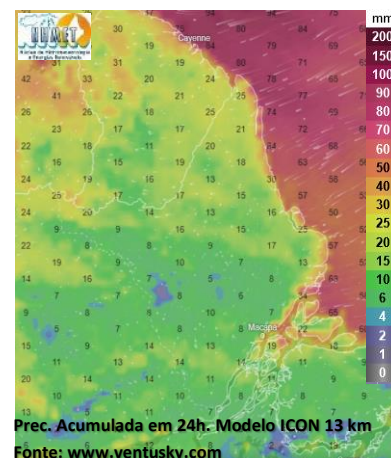
Nesta sexta-feira, o dia amanheceu com céu nublado a parcialmente nublado em boa parte do estado. Na figura ao lado do satélite GOES-16 às 09:30 h da manhã, é possível observar nuvens de precipitações sobre o norte e leste do estado do Amapá. Nas últimas 48h, não foram observados focos de calor no estado do Amapá. **A Temperatura em Macapá é de 27,3°C, Umidade Relativa de 75%, ventos de 2,88 km/h provenientes de norte-noroeste e Índice de Radiação Ultravioleta (IRUV) Médio.**



Previsão do Tempo (NHMET-IEPA)

Sexta-Feira 17/05: O dia deverá permanecer com céu apresentando variação de nuvens em todo o estado. Há previsão de chuvas alternando de intensidade leve a fraca sobre grande parte do estado do Amapá, com acumulados variando entre 01 e 12 mm. Sobre os municípios de Itaubal, Ferreira Gomes e Região Metropolitana, as chuvas deverão variar de intensidade fraca a moderada com acumulados variando entre 11 e 23 mm. As pancadas de chuvas em áreas isoladas devem vir acompanhadas de ventos fortes, trovoadas e poderão ocorrer a qualquer hora do dia. **Em Macapá, Santana e Mazagão, os ventos podem chegar aos 25,2 km/h com rajadas de 40,6 km/h. A temperatura máxima deverá alcançar 33°C e a umidade relativa deverá variar entre 65% e 95%. A maré baixa deverá ocorrer às 19:23 h com 0,7 m de altura e a maré alta deverá ocorrer às 23:59 h com 2,7 m de altura (Porto de Santana).**

Sábado 18/05: O dia deverá amanhecer com céu apresentando muitas nuvens em grande parte do estado, no decorrer do dia, deverá permanecer com variação de nuvens. Há previsão de chuvas variando de intensidade fraca a moderada sobre a maior parte do estado, com acumulados variando entre 05 e 23 mm. As chuvas variando de intensidade moderada a forte, deverão ocorrer sobre municípios de Oiapoque, Calçoene, Amapá, Pracuúba, Tartarugalzinho e Arquipélago do Bailique, com acumulados variando entre 22 e 73 mm. As pancadas de chuvas em áreas isoladas devem vir acompanhadas de ventos fortes, trovoadas e poderão ocorrer a qualquer hora do dia. **Em Macapá, Santana, Mazagão e áreas litorâneas, os ventos podem chegar aos 22,4 km/h com rajadas de 50,4 km/h. As temperaturas deverão oscilar entre mínimas de 25°C e máximas de 32°C e a umidade relativa deverá variar entre 80% e 96%. As marés baixas deverão ocorrer às 07:49 h e 20:23 h com 0,6 m de altura e as marés altas deverão ocorrer às 00:02 e 12:36 h com 2,8 m de altura (Porto de Santana).**



Prognóstico Meteorológico (NHMET-IEPA)

Domingo 19/05: O dia deverá amanhecer com céu apresentando muitas nuvens em grande parte do estado, no decorrer do dia, deverá permanecer com variação de nuvens. Há previsão de chuvas variando de intensidade fraca a moderada sobre grande parte do estado, com acumulados variando entre 07 e 25 mm. As chuvas mais intensas poderão ocorrer sobre os municípios de Oiapoque e Calçoene, com acumulados variando entre 25 e 90 mm. As pancadas de chuvas em áreas isoladas devem vir acompanhadas de ventos fortes, trovoadas e poderão ocorrer a qualquer hora do dia. **Em Macapá, Santana, Mazagão e áreas litorâneas, os ventos podem chegar aos 23,8 km/h com rajadas de 43,4 km/h. As temperaturas deverão oscilar entre mínimas de 25°C e máximas de 33°C e a umidade relativa deverá variar entre 65% e 95%. As marés baixas deverão ocorrer às 08:43 h e 21:11 h com 0,5 m de altura e as marés altas deverão ocorrer às 01:00 e 13:21 h com 2,9 m de altura (Porto de Santana).**

Segunda-Feira 20/05: O dia deverá amanhecer com céu apresentando variação de nuvens em todo o estado, no decorrer do dia, deverá permanecer com esta configuração. Há previsão de chuvas variando de intensidade leve a fraca sobre grande parte do estado, com acumulados variando entre 01 e 16 mm. As chuvas mais intensas poderão ocorrer sobre os municípios de Oiapoque e Calçoene, com acumulados variando entre 16 e 47 mm. As pancadas de chuvas em áreas isoladas devem vir acompanhadas de ventos fortes, trovoadas e poderão ocorrer a qualquer hora do dia. **Em Macapá, Santana, Mazagão e áreas litorâneas, os ventos podem chegar aos 29,4 km/h com rajadas de 50,4 km/h. As temperaturas deverão oscilar entre mínimas de 25°C e máximas de 32°C e a umidade relativa deverá variar entre 70% e 95%. As marés baixas deverão ocorrer às 09:28 h e 21:56 h com 0,4 m de altura e as marés altas deverão ocorrer às 01:51 e 14:06 h com 3,0 m de altura (Porto de Santana).**

Previsão Por Cidades

Acompanhe a previsão do tempo para a sua cidade (Basta clicar no link da cidade correspondente), ressaltamos que, as informações fornecidas são provenientes de **modelo meteorológico** e a interpretação de um **Meteorologista** é fundamental para a veracidade da informação.

[Amapá](#) – [Calçoene](#) – [Cutias](#) – [Ferreira Gomes](#) – [Itaubal](#) – [Laranjal do Jarí](#) – [Macapá](#) – [Mazagão](#) – [Oiapoque](#)
[Pedra Branca do Amapari](#) – [Porto Grande](#) – [Pracuúba](#) – [Santana](#) – [Serra do Navio](#) – [Tartarugalzinho](#) – [Vitória do Jarí](#)

TERMO DE COOPERAÇÃO

ANA
NHMET-IEPA
CEDEC-AP

Boletim Nº 59
Data: 17/05/2024

NÚCLEO DE
HIDROMETEOROLOGIA
E ENERGIAS
RENOVÁVEIS – NHMET

FASES DA LUA

Nova

08 Mai 2024 - 00:21

Crescente

15 Mai 2024 - 08:48

Cheia

23 Mai 2024 - 10:53

Minguante

"01 Mai 2024 - 08:27

30 Mai 2024 - 14:12"

ANA
AGÊNCIA NACIONAL DE ÁGUAS

