

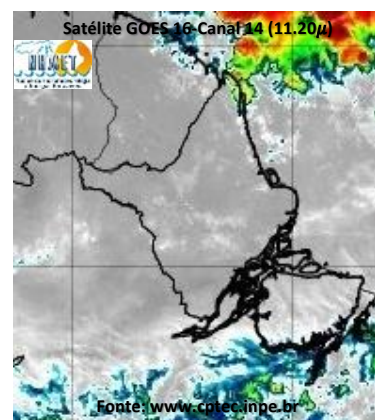
BOLETIM METEOROLÓGICO

APLICAÇÕES PARA ALERTA DE DESASTRES E AÇÕES DE DEFESA CIVIL

PREVISÃO DO TEMPO PARA O ESTADO DO AMAPÁ

Situação Atual

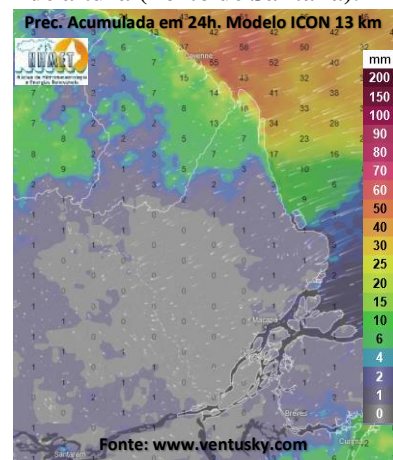
Nesta segunda-feira, o dia amanheceu com céu parcialmente nublado a claro em grande parte do estado do Amapá. Na figura ao lado do satélite GOES-16 às 09:00 h da manhã, se observam nuvens precipitantes sobre a parte norte do estado. Nas últimas 48h, foram identificados 3587 focos de calor no estado, (Mazagão – 1661; Vitória Do Jari – 676; Macapá – 351; Santana – 208; Oiapoque – 124; Amapá – 115; Calçoene – 90; Tartarugalzinho – 87; Laranjal Do Jari – 80; Pedra Branca Do Amapari – 58; Porto Grande – 56; Pracuúba – 27; Itaúbal – 25; Ferreira Gomes – 23; Cutias – 3; Serra Do Navio – 3). **A Temperatura em Macapá é de 28,2°C, Umidade Relativa de 79%, ventos de 5,4 km/h provenientes de norte e Índice de Radiação Ultravioleta (IRUV) Médio.**



Previsão do Tempo (NHMET-IEPA)

Segunda-Feira 11/11: O dia deverá permanecer com céu apresentando muitas nuvens em todo o estado. Há previsão de chuvas variando de intensidade leve a fraca sobre grande parte do estado, com acumulados variando entre 01 e 08 mm. As chuvas mais intensas deverão ocorrer sobre os municípios de Oiapoque, Calçoene, Amapá, Pracuúba e Tartarugalzinho, com acumulados variando entre 09 e 25 mm, estas chuvas mais intensas podem ocorrer em forma de pancadas rápidas em áreas localizadas e apresentar acumulados de chuvas superiores aos previstos, devem vir acompanhadas de rajadas fortes de ventos, trovoadas e ocorrer a qualquer hora do dia. **Em Macapá, Santana e Mazagão, os ventos podem chegar aos 29,4 km/h com rajadas de 51,8 km/h. A temperatura máxima deverá alcançar 34°C e a umidade relativa deverá variar entre 50% e 94%. A maré baixa deverá ocorrer às 19:00 h com 0,5 m de altura e a maré alta deverá ocorrer às 23:59 h com 2,7 m de altura (Porto de Santana).**

Terça-Feira 12/11: O dia deverá amanhecer com céu parcialmente nublado a claro em todo o estado, no decorrer do dia, deverá permanecer com variação de nuvens. Há previsão de chuvas variando de intensidade leve a fraca sobre todo o estado, com acumulados variando entre 01 e 06 mm. As chuvas mais intensas deverão ocorrer sobre os municípios de Oiapoque, Calçoene, Amapá e Pracuúba, com acumulados variando entre 06 e 25 mm. As pancadas rápidas de chuvas fortes em áreas isoladas do estado podem vir acompanhadas de rajadas fortes de ventos, trovoadas e devem ocorrer a qualquer hora do dia. **Em Macapá, Santana, Mazagão e áreas litorâneas, os ventos podem chegar aos 33,6 km/h com rajadas de 51,8 km/h. As temperaturas deverão oscilar entre mínimas de 25°C e máximas de 35°C e a umidade relativa deverá variar entre 60% e 95%. As marés baixas deverão ocorrer às 07:38 h e 20:02 h com 0,4 m de altura e as marés altas deverão ocorrer às 00:17 e 12:32 h com 2,9 m de altura (Porto de Santana).**



Prognóstico Meteorológico (NHMET-IEPA)

Quarta-Feira 13/11: O dia deverá amanhecer com céu apresentando variação de nuvens em todo o estado, no decorrer do dia, deverá permanecer com esta configuração. Há previsão de chuvas variando de intensidade leve a fraca sobre todo o estado, com acumulados variando entre 01 e 05 mm. Sobre os municípios de Oiapoque e Calçoene (zona rural), as chuvas deverão ser mais intensas, com acumulados variando entre 05 e 16 mm. Estas chuvas mais intensas deverão vir em forma de pancadas rápidas em áreas localizadas que podem superar os valores previstos, vir acompanhadas de rajadas fortes de ventos, trovoadas e ocorrer a qualquer hora do dia. **Em Macapá, Santana, Mazagão e áreas litorâneas, os ventos podem chegar aos 37,8 km/h com rajadas de 61,6 km/h. As temperaturas deverão oscilar entre mínimas de 25°C e máximas de 34°C e a umidade relativa deverá variar entre 60% e 90%. As marés baixas deverão ocorrer às 08:38 h e 20:58 h com 0,3 m de altura e as marés altas deverão ocorrer às 01:06 e 13:24 h com 3,0 m de altura (Porto de Santana).**

Previsão Por Cidades

Acompanhe a previsão do tempo para a sua cidade (Basta clicar no link da cidade correspondente), ressaltamos que, as informações fornecidas são provenientes de **modelo meteorológico** e a interpretação de um **Meteorologista** é fundamental para a veracidade da informação.

[Amapá](#) – [Calçoene](#) – [Cutias](#) – [Ferreira Gomes](#) – [Itaúbal](#) – [Laranjal do Jari](#) – [Macapá](#) – [Mazagão](#) – [Oiapoque](#)

[Pedra Branca do Amapari](#) – [Porto Grande](#) – [Pracuúba](#) – [Santana](#) – [Serra do Navio](#) – [Tartarugalzinho](#) – [Vitória do Jari](#)

Instituto de Pesquisas Científicas e Tecnológicas do Estado do Amapá – IEPA
 Núcleo de Hidrometeorologia e Energias Renováveis – NHMET

Gerente: Meteorologista Dr.: Jefferson E. S. Vilhena.: CREA-AP: 031.699.931-8

Centro de Incubação de Empresas, Bloco II Sala E, Rodovia JC km 02, Ramal UNIFAP - CEP: 68903-329 - Macapá-AP

e-mail: nhmet.iepa@gmail.com

TERMO DE COOPERAÇÃO

ANA
 NHMET-IEPA
 CEDEC-AP

Boletim Nº 122
 Data: 11/11/2024

NÚCLEO DE
 HIDROMETEOROLOGIA
 E ENERGIAS
 RENOVÁVEIS – NHMET

FASES DA LUA

Nova

01 Nov 2024 - 09:47

Crescente

09 Nov 2024 - 02:55

Cheia

15 Nov 2024 - 18:28

Minguante

22 Nov 2024 - 22:27

