

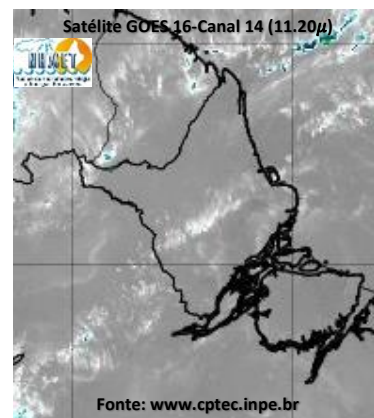
BOLETIM METEOROLÓGICO

APLICAÇÕES PARA ALERTA DE DESASTRES E AÇÕES DE DEFESA CIVIL

PREVISÃO DO TEMPO PARA O ESTADO DO AMAPÁ

Situação Atual

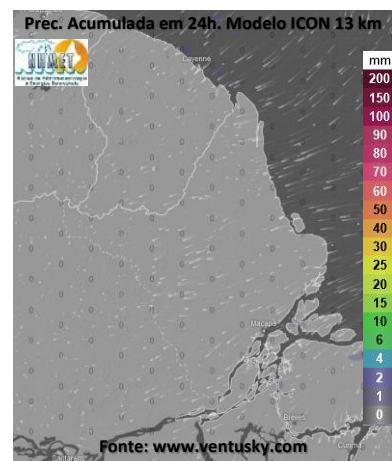
Nesta segunda-feira, o dia amanheceu com céu parcialmente nublado a claro em grande parte do estado do Amapá. Na figura ao lado do satélite GOES-16 às 08:00 h da manhã, se observam nuvens precipitantes sobre a parte norte do estado. Nas últimas 48h, foram identificados 1708 focos de calor no estado, (Oiapoque – 366; Tartarugalzinho – 262; Amapá – 226; Mazagão – 199; Macapá – 192; Calçoene – 175; Porto Grande – 61; Vitória Do Jari – 54; Santana – 52; Pedra Branca Do Amapari – 31; Ferreira Gomes – 27; Itaubal – 26; Serra Do Navio – 18; Pracuúba – 8; Cutias – 6; Laranjal Do Jari – 5). **A Temperatura em Macapá é de 27,1°C, Umidade Relativa de 74%, ventos de 5,04 km/h provenientes de norte e Índice de Radiação Ultravioleta (IRUV) Médio.**



Previsão do Tempo (NHMET-IEPA)

Segunda-Feira 28/10: O dia deverá permanecer com céu apresentando poucas nuvens em todo o estado. Há previsão de chuvas variando de intensidade leve a fraca sobre os municípios de Pedra Branca e Serra do Navio (Zona Rural), com acumulados variando entre 01 e 07 mm. Não há previsão de chuvas mais significativas sobre o estado do Amapá, entretanto, as pancadas rápidas de chuvas mais intensas podem ocorrer em forma de pancadas rápidas em áreas localizadas e apresentar acumulados de chuvas indefinidos, devem vir acompanhadas de rajadas fortes de ventos, trovoadas e ocorrer a qualquer hora do dia. **Em Macapá, Santana e Mazagão, os ventos podem chegar aos 32,2 km/h com rajadas de 51,8 km/h. A temperatura máxima deverá alcançar 34°C e a umidade relativa deverá variar entre 45% e 90%. A maré baixa deverá ocorrer às 21:08 h com 0,6 m de altura e a maré alta deverá ocorrer às 13:21 h com 2,7 m de altura (Porto de Santana).**

Terça-Feira 29/10: O dia deverá amanhecer com céu claro e poucas nuvens em todo o estado, no decorrer do dia, deverá permanecer com esta configuração. Há previsão de chuvas variando de intensidade leve a fraca sobre os municípios de Pedra Branca e Serra do Navio (Zona Rural), com acumulados variando entre 01 e 06 mm. Não há previsão de chuvas mais significativas, mas as pancadas rápidas de chuvas fortes em áreas isoladas do estado podem vir acompanhadas de rajadas fortes de ventos, trovoadas e devem ocorrer a qualquer hora do dia e registrar acumulados superiores aos previstos. **Em Macapá, Santana, Mazagão e áreas litorâneas, os ventos podem chegar aos 35 km/h com rajadas de 54,6 km/h. As temperaturas deverão oscilar entre mínimas de 25°C e máximas de 34°C e a umidade relativa deverá variar entre 40% e 90%. As marés baixas deverão ocorrer às 09:28 h e 21:47 h com 0,6 m de altura e as marés altas deverão ocorrer às 01:49 e 14:06 h com 2,8 m de altura (Porto de Santana).**



Prognóstico Meteorológico (NHMET-IEPA)

Quarta-Feira 30/10: O dia deverá amanhecer com céu apresentando variação de nuvens em todo o estado, no decorrer do dia, deverá permanecer com esta configuração. Há previsão de chuvas variando de intensidade leve a fraca sobre todo o estado, com acumulados variando entre 01 e 07 mm. Sobre os municípios de Calçoene, Amapá, Pracuúba e Tartarugalzinho, as chuvas deverão ser mais intensas, com acumulados variando entre 06 e 14 mm. Estas chuvas mais intensas deverão vir em forma de pancadas rápidas em áreas localizadas que podem superar os valores previstos, vir acompanhadas de rajadas fortes de ventos, trovoadas e ocorrer a qualquer hora do dia. **Em Macapá, Santana, Mazagão e áreas litorâneas, os ventos podem chegar aos 36,4 km/h com rajadas de 57,4 km/h. As temperaturas deverão oscilar entre mínimas de 24°C e máximas de 35°C e a umidade relativa deverá variar entre 45% e 90%. As marés baixas deverão ocorrer às 10:02 h e 22:15 h com 0,5 m de altura e as marés altas deverão ocorrer às 02:24 e 14:47 h com 2,9 m de altura (Porto de Santana).**

Previsão Por Cidades

Acompanhe a previsão do tempo para a sua cidade (Basta clicar no link da cidade correspondente), ressaltamos que, as informações fornecidas são provenientes de **modelo meteorológico** e a interpretação de um **Meteorologista** é fundamental para a veracidade da informação.

[Amapá](#) – [Calçoene](#) – [Cutias](#) – [Ferreira Gomes](#) – [Itaubal](#) – [Laranjal do Jari](#) – [Macapá](#) – [Mazagão](#) – [Oiapoque](#)

[Pedra Branca do Amapari](#) – [Porto Grande](#) – [Pracuúba](#) – [Santana](#) – [Serra do Navio](#) – [Tartarugalzinho](#) – [Vitória do Jari](#)

TERMO DE COOPERAÇÃO

ANA
 NHMET-IEPA
 CEDEC-AP

Boletim Nº 116
 Data: 28/10/2024

NÚCLEO DE
 HIDROMETEOROLOGIA
 E ENERGIAS
 RENOVÁVEIS – NHMET

FASES DA LUA

Nova
 02 Out 2024 - 15:49

Crescente
 10 Out 2024 - 15:55

Cheia
 17 Out 2024 - 08:26

Minguante
 24 Out 2024 - 05:03



Instituto de Pesquisas Científicas e Tecnológicas do Estado do Amapá – IEPA
 Núcleo de Hidrometeorologia e Energias Renováveis – NHMET

Gerente: Meteorologista Dr.: Jefferson E. S. Vilhena.: CREA-AP: 031.699.931-8

Centro de Incubação de Empresas, Bloco II Sala E, Rodovia JC km 02, Ramal UNIFAP - CEP: 68903-329 - Macapá-AP

e-mail: nhmet.iepa@gmail.com