

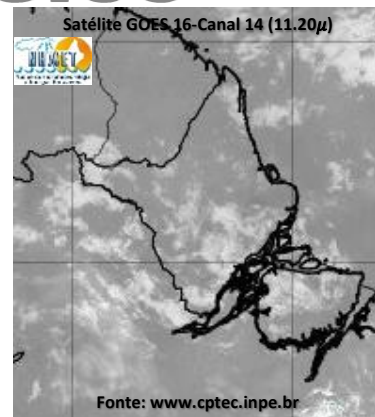
BOLETIM METEOROLÓGICO

APLICAÇÕES PARA ALERTA DE DESASTRES E AÇÕES DE DEFESA CIVIL

PREVISÃO DO TEMPO PARA O ESTADO DO AMAPÁ

Situação Atual

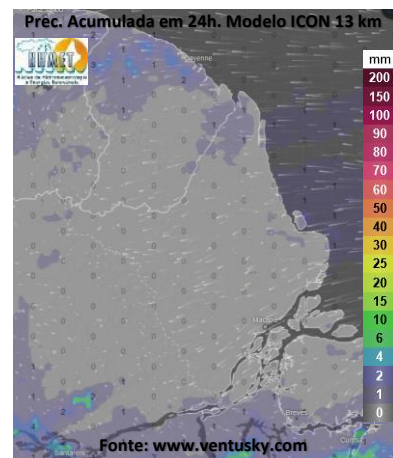
Nesta quarta-feira, o dia amanheceu com céu parcialmente nublado a claro em grande parte do estado do Amapá. Na figura ao lado do satélite GOES-16 às 09:00 h da manhã, se observam nuvens precipitantes sobre a parte sul do estado. Nas últimas 48h, foram identificados 655 focos de calor no estado, (Oiapoque – 153; Mazagão – 137; Calçoene – 78; Pedra Branca Do Amapari – 73; Macapá – 65; Tartarugalzinho – 40; Porto Grande – 22; Laranjal Do Jari – 21; Santana – 17; Vitória Do Jari – 17; Ferreira Gomes – 15; Serra Do Navio – 11; Amapá – 4; Pracuúba – 2). **A Temperatura em Macapá é de 29,5°C, Umidade Relativa de 70%, ventos de 6,84 km/h provenientes de nordeste e Índice de Radiação Ultravioleta (IRUV) Médio.**



Previsão do Tempo (NHMET-IEPA)

Quarta-Feira 16/10: O dia deverá permanecer com céu apresentando variação de nuvens em todo o estado. Há previsão de chuvas variando de intensidade leve a fraca sobre todo o estado, com acumulados variando entre 01 e 07 mm. Sobre os municípios de Cutias Itaubal e Região Metropolitana de Macapá, podem ocorrer chuvas mais intensas, com acumulados variando de 06 a 18 mm. Estas chuvas mais intensas podem vir em forma de pancadas rápidas em áreas localizadas e registrar acumulados superiores aos previstos, devem vir acompanhadas de rajadas fortes de ventos, trovoadas e ocorrer a qualquer hora do dia. **Em Macapá, Santana e Mazagão, os ventos podem chegar aos 33,6 km/h com rajadas de 53,2 km/h. A temperatura máxima deverá alcançar 34°C e a umidade relativa deverá variar entre 60% e 95%. A maré baixa deverá ocorrer às 21:24 h com 0,3 m de altura e a maré alta deverá ocorrer às 13:41 h com 3,0 m de altura (Porto de Santana).**

Quinta-Feira 17/10: O dia deverá amanhecer com céu claro em todo o estado, no decorrer do dia, deverá permanecer com esta configuração. Há previsão de chuvas variando de intensidade leve a fraca sobre grande parte do estado, com acumulados variando entre 01 e 05 mm. As chuvas mais intensas poderão ocorrer sobre os municípios de Cutias e Itaubal, com acumulados variando entre 05 e 15 mm. As pancadas rápidas de chuvas fortes em áreas isoladas do estado podem vir acompanhadas de rajadas fortes de ventos, trovoadas e devem ocorrer a qualquer hora do dia e registrar acumulados superiores aos previstos. **Em Macapá, Santana, Mazagão e áreas litorâneas, os ventos podem chegar aos 36,4 km/h com rajadas de 54,6 km/h. As temperaturas deverão oscilar entre mínimas de 25°C e máximas de 34°C e a umidade relativa deverá variar entre 50% e 90%. As marés baixas deverão ocorrer às 09:49 h e 22:11 h com 0,3 m de altura e as marés altas deverão ocorrer às 02:11 e 14:26 h com 3,2 m de altura (Porto de Santana).**



Prognóstico Meteorológico (NHMET-IEPA)

Sexta-Feira 18/10: O dia deverá amanhecer com céu apresentando variação de nuvens em todo o estado, no decorrer do dia, deverá permanecer com esta configuração. Há previsão de chuvas variando de intensidade leve a fraca sobre todo o estado, com acumulados variando entre 01 e 06 mm. Sobre os municípios de Calçoene e Amapá, as chuvas deverão ser mais intensas, com acumulados variando entre 05 e 18 mm. Estas chuvas mais intensas deverão vir em forma de pancadas rápidas em áreas localizadas que podem superar os valores previstos, vir acompanhadas de rajadas fortes de ventos, trovoadas e ocorrer a qualquer hora do dia. **Em Macapá, Santana, Mazagão e áreas litorâneas, os ventos podem chegar aos 32,2 km/h com rajadas de 54,6 km/h. As temperaturas deverão oscilar entre mínimas de 25°C e máximas de 34°C e a umidade relativa deverá variar entre 60% e 95%. As marés baixas deverão ocorrer às 10:38 h e 22:56 h com 0,2 m de altura e as marés altas deverão ocorrer às 02:54 e 15:11 h com 3,3 m de altura (Porto de Santana).**

Previsão Por Cidades

Acompanhe a previsão do tempo para a sua cidade (Basta clicar no link da cidade correspondente), ressaltamos que, as informações fornecidas são provenientes de **modelo meteorológico** e a interpretação de um **Meteorologista** é fundamental para a veracidade da informação.

[Amapá](#) – [Calçoene](#) – [Cutias](#) – [Ferreira Gomes](#) – [Itaubal](#) – [Laranjal do Jari](#) – [Macapá](#) – [Mazagão](#) – [Oiapoque](#)

[Pedra Branca do Amapari](#) – [Porto Grande](#) – [Pracuúba](#) – [Santana](#) – [Serra do Navio](#) – [Tartarugalzinho](#) – [Vitória do Jari](#)

TERMO DE COOPERAÇÃO

ANA
 NHMET-IEPA
 CEDEC-AP

Boletim Nº 111
 Data: 16/10/2024

NÚCLEO DE
 HIDROMETEOROLOGIA
 E ENERGIAS
 RENOVÁVEIS – NHMET

FASES DA LUA

Nova
 02 Out 2024 - 15:49

Crescente
 10 Out 2024 - 15:55

Cheia
 17 Out 2024 - 08:26

Minguante
 24 Out 2024 - 05:03

