

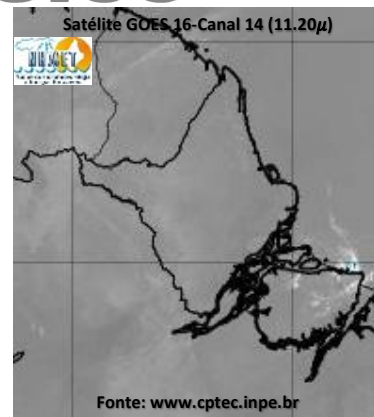
BOLETIM METEOROLÓGICO

APLICAÇÕES PARA ALERTA DE DESASTRES E AÇÕES DE DEFESA CIVIL

PREVISÃO DO TEMPO PARA O ESTADO DO AMAPÁ

Situação Atual

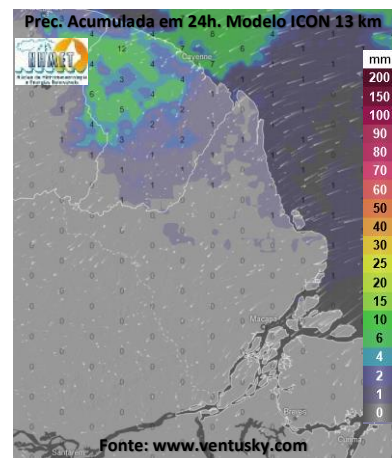
Nesta quarta-feira, o dia amanheceu com céu parcialmente nublado a claro em grande parte do estado do Amapá. Na figura ao lado do satélite GOES-16 às 09:00 h da manhã, se observam nuvens não precipitantes sobre grande parte do estado. Nas últimas 48h, foram identificados 355 focos de calor no estado, (Oiapoque – 80; Calçoene – 74; Macapá – 53; Mazagão – 36; Tartarugalzinho – 33; Santana – 22; Pedra Branca Do Amapari – 14; Pracuúba – 14; Amapá – 6; Ferreira Gomes – 6; Porto Grande – 5; Vitória Do Jari – 5; Laranjal Do Jari – 4; Serra Do Navio – 3). **A Temperatura em Macapá é de 28,1°C, Umidade Relativa de 78%, ventos de 9,72 km/h provenientes de nordeste e Índice de Radiação Ultravioleta (IRUV) Baixo.**



Previsão do Tempo (NHMET-IEPA)

Quarta-Feira 09/10: O dia deverá permanecer com céu apresentando muitas nuvens em todo o estado. Há previsão de chuvas variando de intensidade leve a fraca sobre todo o estado, com acumulados variando entre 01 e 07 mm. Sobre os municípios de Calçoene, Amapá e Pracuúba, podem ocorrer chuvas mais intensas, com acumulados variando de 07 a 18 mm. Estas chuvas mais intensas podem vir em forma de pancadas rápidas de chuvas fortes em áreas localizadas e registrar acumulados superiores aos previstos, devem vir acompanhadas de rajadas fortes de ventos, trovoadas e podem ocorrer a qualquer hora do dia. **Em Macapá, Santana e Mazagão, os ventos podem chegar aos 35 km/h com rajadas de 58,8 km/h. A temperatura máxima deverá alcançar 34°C e a umidade relativa deverá variar entre 55% e 90%. A maré baixa deverá ocorrer às 15:15 h com 0,7 m de altura e a maré alta deverá ocorrer às 20:02 h com 2,8 m de altura (Porto de Santana).**

Quinta-Feira 10/10: O dia deverá amanhecer com céu claro em todo o estado, no decorrer do dia, deverá permanecer com esta configuração. Há previsão de chuvas variando de intensidade leve a fraca sobre grande parte do estado, com acumulados variando entre 01 e 05 mm. As chuvas mais intensas poderão ocorrer sobre os municípios de Ferreira Gomes, Porto Grande e Região Metropolitana de Macapá, com acumulados variando entre 05 e 15 mm. As pancadas rápidas de chuvas fortes em áreas isoladas do estado podem vir acompanhadas de rajadas fortes de ventos, trovoadas e devem ocorrer a qualquer hora do dia e registrar acumulados superiores aos previstos. **Em Macapá, Santana, Mazagão e áreas litorâneas, os ventos podem chegar aos 32,2 km/h com rajadas de 51,8 km/h. As temperaturas deverão oscilar entre mínimas de 26°C e máximas de 34°C e a umidade relativa deverá variar entre 60% e 92%. As marés baixas deverão ocorrer às 03:26 h e 16:11 h com 0,8 m de altura e as marés altas deverão ocorrer às 08:02 e 21:08 h com 2,7 m de altura (Porto de Santana).**



Prognóstico Meteorológico (NHMET-IEPA)

Sexta-Feira 11/10: O dia deverá amanhecer com céu apresentando variação de nuvens em todo o estado, no decorrer do dia, deverá permanecer com esta configuração. Há previsão de chuvas variando de intensidade leve a fraca sobre todo o estado, com acumulados variando entre 01 e 05 mm. Sobre os municípios de Calçoene e Amapá, as chuvas deverão ser mais intensas, com acumulados variando entre 05 e 16 mm. Estas chuvas mais intensas deverão vir em forma de pancadas rápidas em áreas localizadas que podem superar os valores previstos, vir acompanhadas de rajadas fortes de ventos, trovoadas e podem ocorrer a qualquer hora do dia. **Em Macapá, Santana, Mazagão e áreas litorâneas, os ventos podem chegar aos 33,6 km/h com rajadas de 54,6 km/h. As temperaturas deverão oscilar entre mínimas de 25°C e máximas de 34°C e a umidade relativa deverá variar entre 60% e 95%. As marés baixas deverão ocorrer às 04:26 h e 17:15 h com 0,7 m de altura e as marés altas deverão ocorrer às 09:08 e 22:39 h com 2,6 m de altura (Porto de Santana).**

Previsão Por Cidades

Acompanhe a previsão do tempo para a sua cidade (Basta clicar no link da cidade correspondente), ressaltamos que, as informações fornecidas são provenientes de **modelo meteorológico** e a interpretação de um **Meteorologista** é fundamental para a veracidade da informação.

[Amapá](#) – [Calçoene](#) – [Cutias](#) – [Ferreira Gomes](#) – [Itaubal](#) – [Laranjal do Jari](#) – [Macapá](#) – [Mazagão](#) – [Oiapoque](#)

[Pedra Branca do Amapari](#) – [Porto Grande](#) – [Pracuúba](#) – [Santana](#) – [Serra do Navio](#) – [Tartarugalzinho](#) – [Vitória do Jari](#)

Instituto de Pesquisas Científicas e Tecnológicas do Estado do Amapá – IEPA
Núcleo de Hidrometeorologia e Energias Renováveis – NHMET

Gerente: Meteorologista Dr.: Jefferson E. S. Vilhena.: CREA-AP: 031.699.931-8

Centro de Incubação de Empresas, Bloco II Sala E, Rodovia JC km 02, Ramal UNIFAP - CEP: 68903-329 - Macapá-AP

e-mail: nhmet.iepa@gmail.com

TERMO DE COOPERAÇÃO

ANA
NHMET-IEPA
CEDEC-AP

Boletim Nº 108
Data: 09/10/2024

NÚCLEO DE
HIDROMETEOROLOGIA
E ENERGIAS
RENOVÁVEIS – NHMET

FASES DA LUA

Nova
02 Out 2024 - 15:49

Crescente
10 Out 2024 - 15:55

Cheia
17 Out 2024 - 08:26

Minguante
24 Out 2024 - 05:03

