

BOLETIM METEOROLÓGICO

TERMO DE COOPERAÇÃO

ANA
 NHMET-IEPA
 CEDEC-AP

Boletim Nº 97
 Data: 04/10/2023

NÚCLEO DE
 HIDROMETEOROLOGIA
 E ENERGIAS
 RENOVÁVEIS – NHMET

FASES DA LUA

Nova
 06 Set 2023 - 19:21

Crescente
 14 Set 2023 - 22:39

Cheia
 22 Set 2023 - 16:31

Minguante
 29 Set 2023 - 06:57

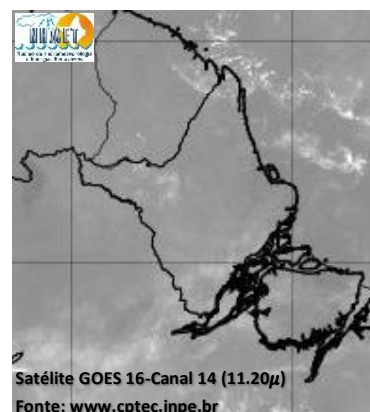


APLICAÇÕES PARA ALERTA DE DESASTRES E AÇÕES DE DEFESA CIVIL

PREVISÃO DO TEMPO PARA O ESTADO DO AMAPÁ

Situação Atual

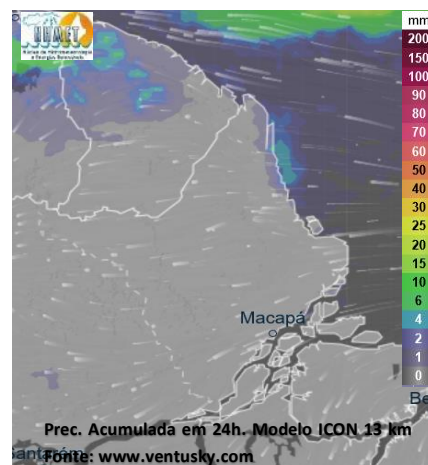
Nesta quarta-feira, o dia amanheceu com céu parcialmente nublado a claro em grande parte do estado. Na figura ao lado do satélite GOES-16 às 09:00 h da manhã, é possível observar nuvens não precipitantes sobre o estado do Amapá. Nas últimas 48h, foram identificados 1071 focos de calor no estado, (Tartarugalzinho – 285; Oiapoque – 239; Macapá – 119; Mazagão – 100; Amapá – 71; Calçoene – 68; Pracuúba – 35; Ferreira Gomes – 30; Santana – 27; Porto Grande – 21; Laranjal Do Jari – 20; Pedra Branca Do Amapari – 19; Cutias – 17; Vitória Do Jari – 13; Itauba – 6; Serra Do Navio – 1). **A Temperatura em Macapá é de 30,9°C, Umidade Relativa de 68%, ventos de 12,24 km/h provenientes de nordeste e Índice de Radiação Ultravioleta (IRUV) Alto.**



Previsão do Tempo (NHMET-IEPA)

Quarta-Feira 04/10: O dia deverá permanecer com céu apresentando muitas poucas em todo o estado. Há previsão de chuvas em forma de pancadas rápidas em áreas isoladas sobre os municípios de Oiapoque, Calçoene, Amapá, Pracuúba e Tartarugalzinho, com acumulados variando entre 01 e 07 mm. Não há previsão de chuvas mais significativas. As pancadas rápidas de chuvas fortes em áreas muito isoladas devem ocorrer principalmente nas áreas rurais, podem vir acompanhadas de ventos fortes, trovoadas e registrar acumulados de chuvas indefinidos. Sobre os municípios de Oiapoque, Calçoene, Pracuúba e Amapá, as chuvas devem ser mais intensas, com acumulados variando entre 05 e 15 mm. **Em Macapá, Santana e Mazagão, os ventos podem chegar aos 32,2 km/h com rajadas de 60,2 Km/h. A temperatura máxima deverá alcançar 35°C e a umidade relativa deverá variar entre 55% e 90%. A maré baixa deverá ocorrer às 14:32 h com 0,5 m de altura e a maré alta deverá ocorrer às 19:28 h com 3,0 m de altura (Porto de Santana).**

Quinta-Feira 05/10: O dia deverá amanhecer com céu claro e poucas nuvens em grande parte do estado, no decorrer do dia, deverá permanecer com esta configuração. Há previsão de chuvas variando de intensidade leve a fraca sobre os municípios de Oiapoque e Calçoene, com acumulados variando entre 01 e 07 mm, estas chuvas devem se apresentar como pancadas rápidas em áreas isoladas, principalmente sobre as áreas rurais dos municípios e devem vir acompanhadas de ventos fortes e trovoadas. Não há previsão de chuvas mais significativas sobre o restante do estado do Amapá. **Em Macapá, Santana, Mazagão e áreas litorâneas, os ventos podem chegar aos 37,8 km/h com rajadas de 68,6 Km/h. As temperaturas deverão oscilar entre mínimas de 26°C e máximas de 34°C e a umidade relativa deverá variar entre 50% e 90%. As marés baixas deverão ocorrer às 02:38 h e 15:19 h com 0,6 m de altura e as marés altas deverão ocorrer às 07:36 e 20:30 h com 2,8 m de altura (Porto de Santana).**



Prognóstico Meteorológico (NHMET-IEPA)

Sexta-Feira 06/10: O dia deverá amanhecer com céu claro e poucas nuvens em grande parte do estado, no decorrer do dia, deverá permanecer com esta configuração. Há previsão de chuvas variando de intensidade leve a fraca sobre os municípios de Oiapoque e Calçoene, com acumulados variando entre 01 e 07 mm. As chuvas devem ocorrer em forma de pancadas rápidas em áreas muito isoladas, principalmente sobre as áreas rurais dos municípios, vindo acompanhadas de ventos fortes e trovoadas. Não há previsão de chuvas mais significativas sobre o estado do Amapá. **Em Macapá, Santana, Mazagão e áreas litorâneas, os ventos podem chegar aos 35 km/h com rajadas de 60,2 Km/h. As temperaturas deverão oscilar entre mínimas de 26°C e máximas de 34°C e a umidade relativa deverá variar entre 50% e 90%. As marés baixas deverão ocorrer às 03:23 h e 16:09 h com 0,8 m de altura e as marés altas deverão ocorrer às 08:36 e 21:43 h com 2,6 m de altura (Porto de Santana).**

Previsão Por Cidades

Acompanhe a previsão do tempo para a sua cidade (Basta clicar no link da cidade correspondente), ressaltamos que, as informações fornecidas são provenientes de **modelo meteorológico** e a interpretação de um **Meteorologista** é fundamental para a veracidade da informação.

[Amapá](#) – [Calçoene](#) – [Cutias](#) – [Ferreira Gomes](#) – [Itauba](#) – [Laranjal do Jari](#) – [Macapá](#) – [Mazagão](#) – [Oiapoque](#)

[Pedra Branca do Amapari](#) – [Porto Grande](#) – [Pracuúba](#) – [Santana](#) – [Serra do Navio](#) – [Tartarugalzinho](#) – [Vitória do Jari](#)