

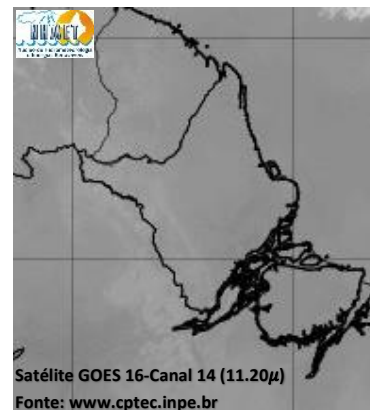
BOLETIM METEOROLÓGICO

APLICAÇÕES PARA ALERTA DE DESASTRES E AÇÕES DE DEFESA CIVIL

PREVISÃO DO TEMPO PARA O ESTADO DO AMAPÁ

Situação Atual

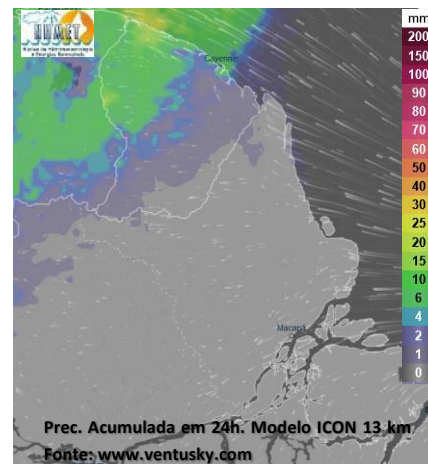
Nesta segunda-feira, o dia amanheceu com céu claro e poucas nuvens na maior parte do estado. Na figura ao lado do satélite GOES-16 às 09:00 h da manhã, é possível observar nuvens não precipitantes sobre a parte centro-sul do estado do Amapá. Nas últimas 48h, foram identificados 144 focos de calor no estado, (Itaubal – 87; Macapá – 16; Tartarugalzinho – 12; Calçoene – 8; Amapá – 4; Porto Grande – 4; Santana – 4; Laranjal Do Jari – 2; Serra Do Navio – 2; Ferreira Gomes – 1; Mazagão – 1; Oiapoque – 1; Pedra Branca Do Amapari – 1; Vitória Do Jari – 1). A **Temperatura em Macapá é de 27,2°C, Umidade Relativa de 80%, ventos de 8,28 km/h provenientes de norte-nordeste e Índice de Radiação Ultravioleta (IRUV) Médio.**



Previsão do Tempo (NHMET-IEPA)

Segunda-Feira 21/08: O dia deverá permanecer com céu apresentando poucas nuvens com chuva isolada em todo o estado. Há previsão de chuvas variando de intensidade leve a fraca sobre os interiores do município de Itaubal e Arquipélago do Bailique, com acumulados variando entre 01 e 07 mm. Não há previsão de chuvas mais significativas sobre os municípios. As pancadas rápidas de chuvas fortes em áreas muito isoladas podem vir acompanhadas de ventos fortes, trovoadas e registrar acumulados de chuvas indefinidos. **Em Macapá, Santana e Mazagão, os ventos podem chegar aos 28 km/h com rajadas de 53,2 Km/h. A temperatura máxima deverá alcançar 34°C e a umidade relativa deverá variar entre 50% e 95%. A maré baixa deverá ocorrer às 14:08 h com 0,5 m de altura e a maré alta deverá ocorrer às 18:51 h com 3,1 m de altura (Porto de Santana).**

Terça-Feira 22/08: O dia deverá amanhecer com céu claro e poucas nuvens em grande parte do estado, no decorrer do dia, deverá permanecer com esta configuração. Há previsão de chuvas variando de intensidade leve a fraca sobre os municípios de Calçoene, Amapá, Itaubal e Região Metropolitana de Macapá com acumulados variando entre 01 e 09 mm, estas chuvas devem se apresentar como pancadas rápidas em áreas isoladas, principalmente sobre as áreas rurais dos municípios e devem vir acompanhadas de ventos fortes e trovoadas. Não há previsão de chuvas mais significativas sobre o estado do Amapá. **Em Macapá, Santana, Mazagão e áreas litorâneas, os ventos podem chegar aos 35 km/h com rajadas de 60,2 Km/h. As temperaturas deverão oscilar entre mínimas de 26°C e máximas de 33°C e a umidade relativa deverá variar entre 40% e 90%. As marés baixas deverão ocorrer às 02:26 h e 14:53 h com 0,6 m de altura e as marés altas deverão ocorrer às 07:04 e 19:32 h com 3,0 m de altura (Porto de Santana).**



Prognóstico Meteorológico (NHMET-IEPA)

Quarta-Feira 23/08: O dia deverá amanhecer com céu claro e poucas nuvens em grande parte do estado, no decorrer do dia, deverá permanecer com esta configuração. Há previsão de chuvas variando de intensidade leve a fraca sobre os interiores dos municípios de Oiapoque, Calçoene e Amapá, com acumulados variando entre 01 e 09 mm. As chuvas devem ocorrer em forma de pancadas rápidas em áreas muito isoladas, principalmente sobre as áreas rurais dos municípios vindo acompanhadas de ventos fortes e trovoadas. Não há previsão de chuvas mais significativas sobre o estado do Amapá. **Em Macapá, Santana, Mazagão e áreas litorâneas, os ventos podem chegar aos 30,8 km/h com rajadas de 58,8 Km/h. As temperaturas deverão oscilar entre mínimas de 25°C e máximas de 34°C e a umidade relativa deverá variar entre 50% e 90%. As marés baixas deverão ocorrer às 03:04 h e 15:39 h com 0,7 m de altura e as marés altas deverão ocorrer às 07:49 e 20:19 h com 3,0 m de altura (Porto de Santana).**

Previsão Por Cidades

Acompanhe a previsão do tempo para a sua cidade (Basta clicar no link da cidade correspondente), ressaltamos que, as informações fornecidas são provenientes de **modelo meteorológico** e a interpretação de um **Meteorologista** é fundamental para a veracidade da informação.

[Amapá](#) – [Calçoene](#) – [Cutias](#) – [Ferreira Gomes](#) – [Itaubal](#) – [Laranjal do Jari](#) – [Macapá](#) – [Mazagão](#) – [Oiapoque](#)

[Pedra Branca do Amapari](#) – [Porto Grande](#) – [Pracuúba](#) – [Santana](#) – [Serra do Navio](#) – [Tartarugalzinho](#) – [Vitória do Jari](#)

TERMO DE COOPERAÇÃO

ANA
NHMET-IEPA
CEDEC-AP

Boletim Nº 79
Data: 21/08/2023

NÚCLEO DE
HIDROMETEOROLOGIA
E ENERGIAS
RENOVÁVEIS – NHMET

FASES DA LUA

Nova
16 Ago 2023 - 06:38

Crescente
24 Ago 2023 - 06:57

Cheia
30 Ago 2023 - 22:35

Minguante
08 Ago 2023 - 07:28

