

BOLETIM METEOROLÓGICO

TERMO DE COOPERAÇÃO

ANA
NHMET-IEPA
CEDEC-AP

Boletim Nº 68
Data: 14/06/2023

NÚCLEO DE
HIDROMETEOROLOGIA
E ENERGIAS
RENOVÁVEIS – NHMET

FASES DA LUA

Novo
18 Jun 2023 - 01:37

Crescente
26 Jun 2023 - 04:49

Cheia
04 Jun 2023 - 00:41

Minguante
10 Jun 2023 - 16:31



ANA
AGÊNCIA NACIONAL DE ÁGUAS

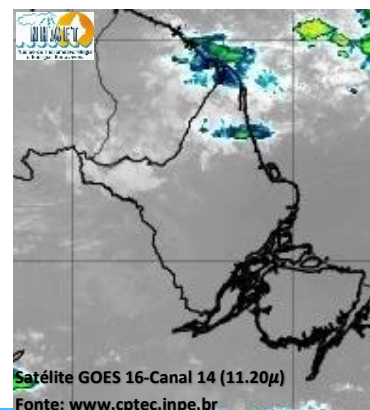


APLICAÇÕES PARA ALERTA DE DESASTRES E AÇÕES DE DEFESA CIVIL

PREVISÃO DO TEMPO PARA O ESTADO DO AMAPÁ

Situação Atual

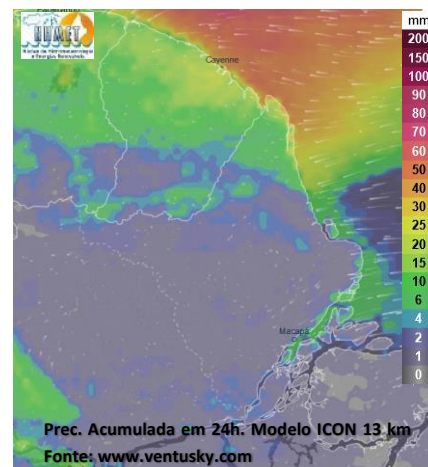
Nesta quarta-feira, o dia amanheceu com céu claro e poucas nuvens na maior parte do estado. Na figura ao lado do satélite GOES-16 às 09:00 h da manhã, é possível observar nuvens precipitantes sobre a região norte do estado do Amapá. Nas últimas 48h, não foram observados focos de calor no estado do Amapá. A **Temperatura em Macapá é de 27,3°C, Umidade Relativa de 83%, ventos de 2,88 km/h provenientes de norte-nordeste e Índice de Radiação Ultravioleta (IRUV) Médio.**



Previsão do Tempo (NHMET-IEPA)

Quarta-Feira 14/06: O dia deverá permanecer com céu apresentando poucas nuvens com pancadas de chuva isoladas em todo o estado. Há previsão de chuvas variando de intensidade leve a fraca sobre grande parte do estado, com acumulados variando entre 01 e 15 mm. As chuvas mais intensas devem ocorrer sobre os municípios de Oiapoque, Calçoene, Amapá, Pracuúba, Tartarugalzinho, Cutias e Itaubal, com acumulados variando entre 15 e 38 mm. As pancadas rápidas de chuvas fortes em áreas isoladas podem vir acompanhadas de ventos fortes, trovoadas e registrar acumulados de chuvas indefinidos. **Em Macapá, Santana e Mazagão, os ventos podem chegar aos 25,2 km/h com rajadas de 44,8 Km/h. A temperatura máxima deverá alcançar 33°C e a umidade relativa deverá variar entre 60% e 95%. A maré baixa deverá ocorrer às 21:04 h com 0,3 m de altura e a maré alta deverá ocorrer às 13:08 h com 3,0 m de altura (Porto de Santana).**

Quinta-Feira 15/06: O dia deverá amanhecer com céu claro e poucas nuvens em grande parte do estado, no decorrer do dia, deverá permanecer com esta configuração. Há previsão de chuvas variando de intensidade leve a fraca sobre grande parte do estado, com acumulados variando entre 01 e 07 mm. As chuvas mais intensas deverão ocorrer sobre o município de Oiapoque, com acumulados variando entre 06 e 19 mm. As pancadas rápidas de chuvas fortes em áreas isoladas pelos interiores devem ocorrer a qualquer hora do dia, podendo vir acompanhadas de ventos fortes, trovoadas e registrar acumulados de chuvas indefinidos. **Em Macapá, Santana, Mazagão e áreas litorâneas, os ventos podem chegar aos 19,6 km/h com rajadas de 37,8 Km/h. As temperaturas deverão oscilar entre mínimas de 25°C e máximas de 33°C e a umidade relativa deverá variar entre 50% e 100%. As marés baixas deverão ocorrer às 09:19 h e 21:58 h com 0,3 m de altura e as marés altas deverão ocorrer às 01:45 e 13:58 h com 3,1 m de altura (Porto de Santana).**



Prognóstico Meteorológico (NHMET-IEPA)

Sexta-Feira 16/06: O dia deverá amanhecer com céu claro e poucas nuvens em grande parte do estado, no decorrer do dia, deverá permanecer com esta configuração. Há previsão de chuvas variando de intensidade leve a fraca em grande parte do estado, com acumulados variando entre 01 e 08 mm. As chuvas mais intensas deverão ocorrer sobre os municípios de Oiapoque e Calçoene, com acumulados variando entre 08 e 20 mm. As pancadas rápidas de chuvas fortes em áreas isoladas pelos interiores e centros urbanos devem ocorrer no fim da tarde e a noite, podendo vir acompanhadas de ventos fortes, trovoadas e registrar acumulados de chuvas indefinidos. **Em Macapá, Santana, Mazagão e áreas litorâneas, os ventos podem chegar aos 21 km/h com rajadas de 29,4 Km/h. As temperaturas deverão oscilar entre mínimas de 25°C e máximas de 33°C e a umidade relativa deverá variar entre 55% e 95%. As marés baixas deverão ocorrer às 10:06 h e 22:49 h com 0,3 m de altura e as marés altas deverão ocorrer às 02:34 e 14:41 h com 3,0 m de altura (Porto de Santana).**

Previsão Por Cidades

Acompanhe a previsão do tempo para a sua cidade (Basta clicar no link da cidade correspondente), ressaltamos que, as informações fornecidas são provenientes de **modelo meteorológico** e a interpretação de um **Meteorologista** é fundamental para a veracidade da informação.

[Amapá](#) – [Calçoene](#) – [Cutias](#) – [Ferreira Gomes](#) – [Itaubal](#) – [Laranjal do Jarí](#) – [Macapá](#) – [Mazagão](#) – [Oiapoque](#)

[Pedra Branca do Amaparí](#) – [Porto Grande](#) – [Pracuúba](#) – [Santana](#) – [Serra do Navio](#) – [Tartarugalzinho](#) – [Vitória do Jarí](#)