

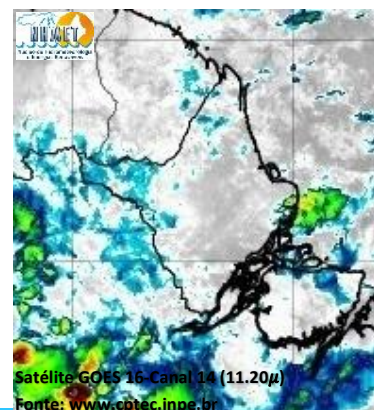
BOLETIM METEOROLÓGICO

APLICAÇÕES PARA ALERTA DE DESASTRES E AÇÕES DE DEFESA CIVIL

PREVISÃO DO TEMPO PARA O ESTADO DO AMAPÁ

Situação Atual

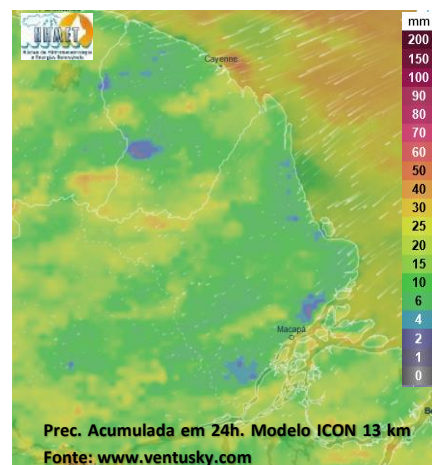
Nesta segunda-feira, o dia amanheceu com céu nublado a parcialmente nublado na maior parte do estado. Na figura ao lado do satélite GOES-16 às 09:00 h da manhã, é possível observar nuvens precipitantes sobre as áreas norte e oeste estado do Amapá. Nas últimas 48h, não foram observados focos de calor no estado do Amapá. A **Temperatura em Macapá é de 25,2°C, Umidade Relativa de 97%, ventos de 3,24 km/h provenientes de Norte e Índice de Radiação Ultravioleta (IRUV) Mínimo.**



Previsão do Tempo (NHMET-IEPA)

Segunda-Feira 27/02: O dia deverá permanecer com céu nublado com pancadas de chuva e trovoadas isoladas em todo o estado. Há previsão de chuvas variando de intensidade leve a fraca sobre grande parte do estado, com acumulados variando entre 03 e 18 mm. As chuvas mais intensas devem ocorrer sobre os municípios de Laranjal do Jari, Vitória do Jari, Calçoene, Amapá e Cabeceiras dos Rios Oiapoque e Jari, com acumulados variando entre 15 e 49 mm. As pancadas rápidas de chuvas em áreas isoladas pelos interiores, podem vir acompanhadas de ventos fortes, trovoadas e registrar acumulados de chuvas indefinidos. **Em Macapá, Santana e Mazagão, os ventos podem chegar aos 35 km/h com rajadas de 16,8 Km/h. A temperatura máxima deverá alcançar 30°C e a umidade relativa deverá variar entre 75% e 95%. A maré baixa deverá ocorrer às 16:26 h com 0,6 m de altura e a maré alta deverá ocorrer às 21:39 h com 2,7 m de altura (Porto de Santana).**

Terça-Feira 28/02: O dia deverá amanhecer com céu parcialmente nublado a claro em grande parte do estado, no decorrer do dia, deverá permanecer com esta configuração. Há previsão de chuvas variando de intensidade leve a fraca sobre grande parte do estado, com acumulados variando entre 03 e 17 mm. As chuvas mais intensas deverão ocorrer sobre os municípios de Oiapoque, Calçoene, Amapá e Pracuúba, com acumulados variando entre 16 e 45 mm. As pancadas rápidas de chuvas fortes em áreas isoladas pelos interiores e centros urbanos devem ocorrer a qualquer hora do dia, podendo vir acompanhadas de ventos fortes, trovoadas e registrar acumulados de chuvas indefinidos. **Em Macapá, Santana, Mazagão e áreas litorâneas, os ventos podem chegar aos 22,4 km/h com rajadas de 39,2 Km/h. As temperaturas deverão oscilar entre mínimas de 24°C e máximas de 31°C e a umidade relativa deverá variar entre 60% e 95%. As marés baixas deverão ocorrer às 05:15 h e 17:21 h com 0,7 m de altura e as marés altas deverão ocorrer às 10:38 e 22:51 h com 2,5 m de altura (Porto de Santana).**



Prognóstico Meteorológico (NHMET-IEPA)

Quarta-Feira 01/03: O dia deverá amanhecer com céu nublado a parcialmente nublado em grande parte do estado, no decorrer do dia, deverá permanecer com esta configuração. Há previsão de chuvas variando de intensidade fraca a moderada em grande parte do estado, com acumulados variando entre 11 e 37 mm. As chuvas menos intensas deverão ocorrer sobre os municípios de Oiapoque e Calçoene, com acumulados variando entre 01 e 12 mm. As pancadas rápidas de chuvas fortes em áreas isoladas podem ocorrer a qualquer hora do dia, e vir acompanhadas de ventos fortes, trovoadas e registrar acumulados de chuvas indefinidos. **Em Macapá, Santana, Mazagão e áreas litorâneas, os ventos podem chegar aos 21 km/h com rajadas de 39,2 Km/h. As temperaturas deverão oscilar entre mínimas de 24°C e máximas de 31°C e a umidade relativa deverá variar entre 60% e 95%. As marés baixas deverão ocorrer às 06:34 h e 18:39 h com 0,8 m de altura e as marés altas deverão ocorrer às 11:53 e 23:59 h com 2,5 m de altura (Porto de Santana).**

Previsão Por Cidades

Acompanhe a previsão do tempo para a sua cidade (Basta clicar no link da cidade correspondente), ressaltamos que, as informações fornecidas são provenientes de **modelo meteorológico** e a interpretação de um **Meteorologista** é fundamental para a veracidade da informação.

[Amapá](#) – [Calçoene](#) – [Cutias](#) – [Ferreira Gomes](#) – [Itaubal](#) – [Laranjal do Jari](#) – [Macapá](#) – [Mazagão](#) – [Oiapoque](#)

[Pedra Branca do Amaparí](#) – [Porto Grande](#) – [Pracuúba](#) – [Santana](#) – [Serra do Navio](#) – [Tartarugalzinho](#) – [Vitória do Jari](#)

TERMO DE COOPERAÇÃO

ANA
NHMET-IEPA
CEDEC-AP

Boletim Nº 24
Data: 27/02/2023

NÚCLEO DE
HIDROMETEOROLOGIA
E ENERGIAS
RENOVÁVEIS – NHMET

FASES DA LUA

Nova

20 Fev 2023 - 04:05

Crescente

27 Fev 2023 - 05:05

Cheia

05 Fev 2023 - 15:28

Minguante

13 Fev 2023 - 13:00

