

# BOLETIM METEOROLÓGICO

TERMO DE COOPERAÇÃO

ANA  
NHMET-IEPA  
CEDEC-AP

Boletim Nº 17  
Data: 08/02/2023

NÚCLEO DE  
HIDROMETEOROLOGIA  
E ENERGIAS  
RENOVÁVEIS – NHMET

FASES DA LUA

Nova  
20 Fev 2023 - 04:05

Crescente  
27 Fev 2023 - 05:05

Cheia  
05 Fev 2023 - 15:28

Minguante  
13 Fev 2023 - 13:00

ANA  
AGÊNCIA NACIONAL DE ÁGUAS



FINEP  
FINANCIADORA DE ESTUDOS E PROJETOS  
MINISTÉRIO DA CIÊNCIA E TECNOLOGIA

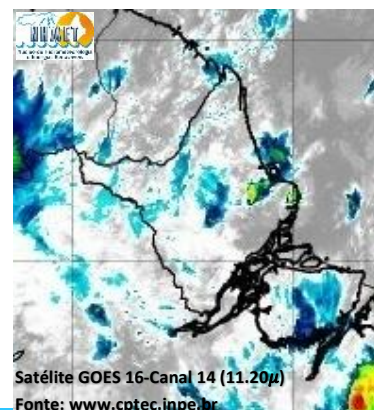


APLICAÇÕES PARA ALERTA DE DESASTRES E AÇÕES DE DEFESA CIVIL

PREVISÃO DO TEMPO PARA O ESTADO DO AMAPÁ

## Situação Atual

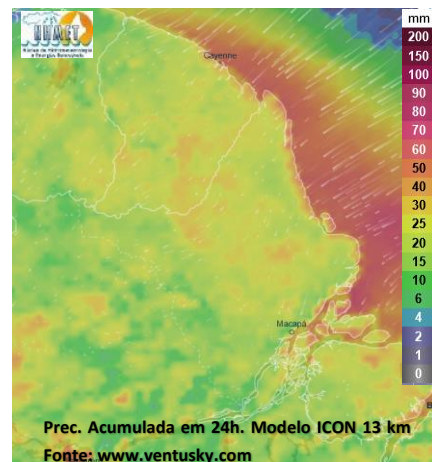
Nesta quarta-feira, o dia amanheceu com céu nublado a parcialmente nublado na maior parte do estado. Na figura ao lado do satélite GOES-16 às 09:00 h da manhã, é possível observar nuvens precipitantes sobre as regiões norte e centro-oeste do estado do Amapá. Nas últimas 48h, não foram observados focos de calor no estado do Amapá. A **Temperatura em Macapá é de 25,7°C, Umidade Relativa de 90%, ventos de 4,68 km/h provenientes de norte-noroeste e Índice de Radiação Ultravioleta (IRUV) Médio.**



## Previsão do Tempo (NHMET-IEPA)

**Quarta-Feira 08/02:** O dia deverá permanecer com céu nublado com pancadas de chuva e trovoadas isoladas em todo o estado. Há previsão de chuvas variando de intensidade fraca a moderada sobre grande parte do estado, com acumulados variando entre 06 e 27 mm. Chuvas de intensidade moderada a forte devem ocorrer sobre os municípios de Calçoene, Amapá e Pracuúba, com acumulados variando entre 26 e 57 mm. Sobre o Arquipélago do Bailique, chuvas de intensidade fortes a extrema podem ocorrer, com acumulados variando entre 54 e 120 mm. As pancadas rápidas de chuvas em áreas isoladas, podem vir acompanhadas de ventos fortes, trovoadas e registrar acumulados de chuvas indefinidos. **Em Macapá, Santana e Mazagão, os ventos podem chegar aos 23,8 km/h com rajadas de 39,2 Km/h. A temperatura máxima deverá alcançar 30°C e a umidade relativa deverá variar entre 65% e 95%. A maré baixa deverá ocorrer às 12:58 h com 0,3 m de altura e a maré alta deverá ocorrer às 17:39 h com 3,2 m de altura (Porto de Santana).**

**Quinta-Feira 09/02:** O dia deverá amanhecer com céu nublado a parcialmente nublado em grande parte do estado, no decorrer do dia, deverá permanecer com variação de nuvens. Há previsão de chuvas variando de intensidade leve a fraca sobre grande parte do estado, com acumulados variando entre 02 e 13 mm. As chuvas mais intensas deverão ocorrer sobre os municípios de Laranjal do Jari, Vitória do Jari e interiores de Mazagão, com acumulados variando entre 14 e 29 mm. Existe ainda probabilidade média dessas chuvas mais intensas atingirem a Região Metropolitana de Macapá. As pancadas rápidas de chuvas fortes em áreas isoladas dos interiores devem ocorrer a qualquer hora do dia, podendo vir acompanhadas de ventos fortes, trovoadas e registrar acumulados de chuvas indefinidos. **Em Macapá, Santana, Mazagão e áreas litorâneas, os ventos podem chegar aos 26,6 km/h com rajadas de 44,8 Km/h. As temperaturas deverão oscilar entre mínimas de 23°C e máximas de 31°C e a umidade relativa deverá variar entre 65% e 95%. As marés baixas deverão ocorrer às 01:09 h e 13:36 h com 0,4 m de altura e as marés altas deverão ocorrer às 05:51 e 18:09 h com 3,2 m de altura (Porto de Santana).**



## Prognóstico Meteorológico (NHMET-IEPA)

**Sexta-Feira 10/02:** O dia deverá amanhecer com céu parcialmente nublado a claro em grande parte do estado, no decorrer do dia, deverá permanecer com esta configuração. Há previsão de chuvas variando de intensidade leve a fraca em grande parte do estado, com acumulados variando entre 01 e 14 mm. As chuvas mais intensas deverão ocorrer sobre os interiores dos municípios de Laranjal do Jari, Vitória do Jari e Mazagão, com acumulados variando entre 12 e 25 mm. As pancadas rápidas de chuvas fortes em áreas isoladas podem ocorrer a qualquer hora do dia, e vir acompanhadas de ventos fortes, trovoadas e registrar acumulados de chuvas indefinidos. **Em Macapá, Santana, Mazagão e áreas litorâneas, os ventos podem chegar aos 19,6 km/h com rajadas de 40,6 Km/h. As temperaturas deverão oscilar entre mínimas de 23°C e máximas de 31°C e a umidade relativa deverá variar entre 60% e 95%. As marés baixas deverão ocorrer às 01:51 h e 14:09 h com 0,4 m de altura e as marés altas deverão ocorrer às 06:26 e 18:51 h com 3,1 m de altura (Porto de Santana).**

## Previsão Por Cidades

Acompanhe a previsão do tempo para a sua cidade (Basta clicar no link da cidade correspondente), ressaltamos que, as informações fornecidas são provenientes de **modelo meteorológico** e a interpretação de um **Meteorologista** é fundamental para a veracidade da informação.

[Amapá](#) – [Calçoene](#) – [Cutias](#) – [Ferreira Gomes](#) – [Itaubal](#) – [Laranjal do Jari](#) – [Macapá](#) – [Mazagão](#) – [Oiapoque](#)

[Pedra Branca do Amaparí](#) – [Porto Grande](#) – [Pracuúba](#) – [Santana](#) – [Serra do Navio](#) – [Tartarugalzinho](#) – [Vitória do Jari](#)