

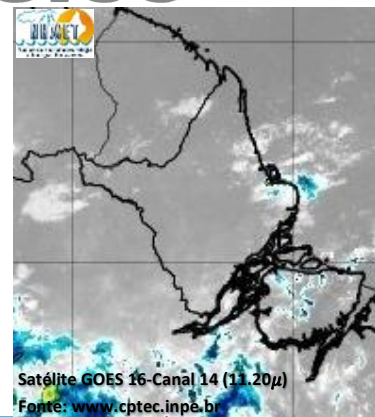
BOLETIM METEOROLÓGICO

APLICAÇÕES PARA ALERTA DE DESASTRES E AÇÕES DE DEFESA CIVIL

PREVISÃO DO TEMPO PARA O ESTADO DO AMAPÁ

Situação Atual

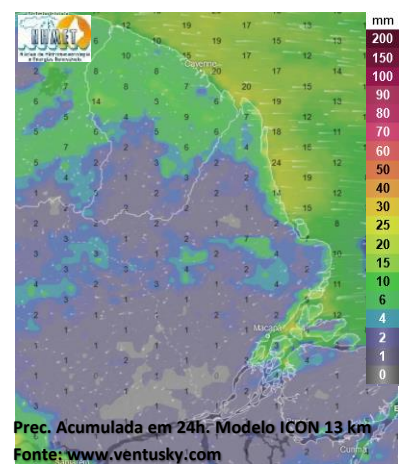
Nesta segunda-feira, o dia amanheceu com céu parcialmente nublado a claro na maior parte do estado. Na figura ao lado do satélite GOES-16 às 08:30 h da manhã, é possível observar nuvens precipitantes sobre a área nordeste do estado do Amapá. Nas últimas 48h, foram identificados 42 focos de calor no estado, (Amapá – 17; Mazagão – 14; Vitória Do Jari – 3; Laranjal Do Jari – 2; Oiapoque – 2; Porto Grande – 2; Cutias – 1; Santana – 1). **A Temperatura em Macapá é de 26,1°C, Umidade Relativa de 96%, ventos de 3,24 km/h provenientes de norte-nordeste e Índice de Radiação Ultravioleta (IRUV) Mínimo.**



Previsão do Tempo (NHMET-IEPA)

Segunda-Feira 11/12: O dia deverá permanecer com céu apresentando variação de nuvens com pancadas de chuva isoladas em todo o estado. Há previsão de chuvas variando de intensidade fraca a moderada sobre todo o estado, com acumulados variando entre 04 e 20 mm. Sobre os municípios de Oiapoque, Calçoene e Amapá, as chuvas devem variar de intensidade moderada a forte (acompanhadas de ventanias) com acumulados variando entre 19 e 42 mm. **Em Macapá, Santana e Mazagão, os ventos podem chegar aos 30,8 km/h com rajadas de 58,8 Km/h. A temperatura máxima deverá alcançar 32°C e a umidade relativa deverá variar entre 60% e 95%. A maré baixa deverá ocorrer às 22:04 h com 0,5 m de altura e a maré alta deverá ocorrer às 14:56 h com 2,9 m de altura (Porto de Santana).**

Terça-Feira 12/12: O dia deverá amanhecer com céu encoberto com chuvisco em grande parte do estado, no decorrer do dia, deverá permanecer com variação de nuvens. Há previsão de chuvas variando de intensidade fraca a moderada sobre todo o estado do Amapá, com acumulados variando entre 05 e 19 mm. Chuvas com intensidade variando entre moderada e forte (acompanhadas de ventanias) devem ocorrer sobre os municípios de Oiapoque e Calçoene, com acumulados variando entre 20 e 36 mm. **Em Macapá, Santana, Mazagão e áreas litorâneas, os ventos podem chegar aos 30,8 km/h com rajadas de 51,8 Km/h. As temperaturas deverão oscilar entre mínimas de 25°C e máximas de 33°C e a umidade relativa deverá variar entre 55% e 95%. As marés baixas deverão ocorrer às 10:39 h e 22:43 h com 0,5 m de altura e as marés altas deverão ocorrer às 02:54 e 15:30 h com 3,0 m de altura (Porto de Santana).**



Prognóstico Meteorológico (NHMET-IEPA)

Quarta-Feira 13/12: O dia deverá amanhecer com céu apresentando muitas nuvens com possibilidade de chuva isolada em todo o estado, no decorrer do dia, deverá permanecer com variação de nuvens. Há previsão de chuvas variando de intensidade leve a fraca sobre todo o estado do Amapá, com acumulados variando entre 01 e 13 mm. Sobre os municípios de Oiapoque, Calçoene e Amapá, as chuvas devem variar de intensidade moderada a forte com acumulados variando entre 15 e 32 mm e devem vir acompanhadas de ventos fortes e trovoadas que podem ocorrer principalmente sobre as áreas rurais destes municípios. **Em Macapá, Santana, Mazagão e áreas litorâneas, os ventos podem chegar aos 30,8 km/h com rajadas de 51,8 Km/h. As temperaturas deverão oscilar entre mínimas de 25°C e máximas de 32°C e a umidade relativa deverá variar entre 55% e 95%. As marés baixas deverão ocorrer às 11:17 h e 23:24 h com 0,5 m de altura e as marés altas deverão ocorrer às 03:23 e 16:06 h com 3,0 m de altura (Porto de Santana).**

Previsão Por Cidades

Acompanhe a previsão do tempo para a sua cidade (Basta clicar no link da cidade correspondente), ressaltamos que, as informações fornecidas são provenientes de **modelo meteorológico** e a interpretação de um **Meteorologista** é fundamental para a veracidade da informação.

[Amapá](#) – [Calçoene](#) – [Cutias](#) – [Ferreira Gomes](#) – [Itaubal](#) – [Laranjal do Jari](#) – [Macapá](#) – [Mazagão](#) – [Oiapoque](#)
[Pedra Branca do Amapari](#) – [Porto Grande](#) – [Pracuúba](#) – [Santana](#) – [Serra do Navio](#) – [Tartarugalzinho](#) – [Vitória do Jari](#)

TERMO DE COOPERAÇÃO

ANA
NHMET-IEPA
CEDEC-AP

Boletim N° 126
Data: 11/12/2023

NÚCLEO DE
HIDROMETEOROLOGIA
E ENERGIAS

FASES DA LUA

Nova
12 Dez 2023 - 20:32

Crescente
19 Dez 2023 - 15:39

Cheia
26 Dez 2023 - 21:33

Minguante
05 Dez 2023 - 02:49

ANA
AGÊNCIA NACIONAL DE ÁGUAS

