

BOLETIM METEOROLÓGICO

TERMO DE COOPERAÇÃO

ANA
 NHMET-IEPA
 CEDEC-AP

Boletim Nº 100
 Data: 11/10/2023

NÚCLEO DE
 HIDROMETEOROLOGIA
 E ENERGIAS
 RENOVÁVEIS – NHMET

FASES DA LUA

Nova
 14 Out 2023 - 14:55

Crescente
 22 Out 2023 - 00:29

Cheia
 28 Out 2023 - 17:24

Minguante
 06 Out 2023 - 10:47

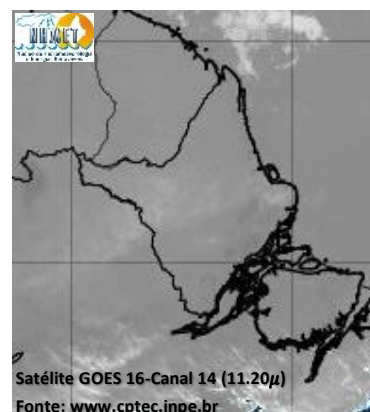


APLICAÇÕES PARA ALERTA DE DESASTRES E AÇÕES DE DEFESA CIVIL

PREVISÃO DO TEMPO PARA O ESTADO DO AMAPÁ

Situação Atual

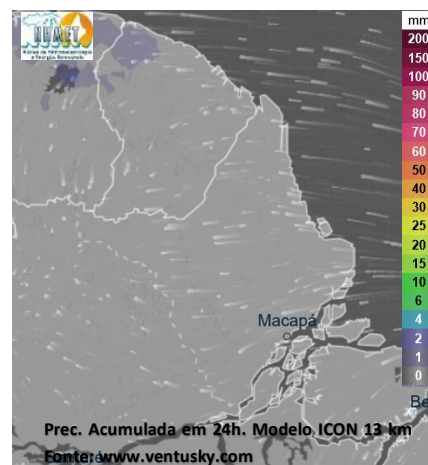
Nesta quarta-feira, o dia amanheceu com céu claro e poucas nuvens em grande parte do estado. Na figura ao lado do satélite GOES-16 às 09:00 h da manhã, é possível observar nuvens não precipitantes sobre o estado do Amapá. Nas últimas 48h, foram identificados 1483 focos de calor no estado, (Oiapoque – 244; Macapá – 226; Calçoene – 218; Tartarugalzinho – 183; Amapá – 151; Mazagão – 137; Porto Grande – 63; Laranjal Do Jari – 56; Pracuúba – 54; Vitória Do Jari – 44; Ferreira Gomes – 43; Santana – 22; Pedra Branca Do Amapari – 20; Cutias – 12; Itaubal – 5; Serra Do Navio – 5). **A Temperatura em Macapá é de 28,4°C, Umidade Relativa de 74%, ventos de 10,44 km/h provenientes de norte-nordeste e Índice de Radiação Ultravioleta (IRUV) Alto.**



Previsão do Tempo (NHMET-IEPA)

Quarta-Feira 11/10: O dia deverá permanecer com céu apresentando poucas nuvens em todo o estado. Há previsão de chuvas em forma de pancadas rápidas em áreas isoladas sobre interiores dos municípios de Oiapoque e Calçoene, com acumulados variando entre 01 e 05 mm. Não há previsão de chuvas mais significativas, As pancadas rápidas de chuvas fortes em áreas muito isoladas devem ocorrer principalmente nas áreas rurais, podem vir acompanhadas de ventos fortes, trovoadas e registrar acumulados de chuvas indefinidos. Sobre os municípios de Oiapoque, Calçoene, Pracuúba e Amapá, as chuvas devem ser mais intensas, com acumulados variando entre 05 e 15 mm. **Em Macapá, Santana e Mazagão, os ventos podem chegar aos 37,8 km/h com rajadas de 57,4 Km/h. A temperatura máxima deverá alcançar 35°C e a umidade relativa deverá variar entre 55% e 95%. A maré baixa deverá ocorrer às 21:45 h com 0,5 m de altura e a maré alta deverá ocorrer às 13:54 h com 2,8 m de altura (Porto de Santana).**

Quinta-Feira 12/10: O dia deverá amanhecer com céu claro e poucas nuvens em grande parte do estado, no decorrer do dia, deverá permanecer com esta configuração. Há previsão de chuvas variando de intensidade leve a fraca sobre os interiores dos municípios de Amapá, Pracuúba e Tartarugalzinho, com acumulados variando entre 01 e 07 mm, estas chuvas devem se apresentar como pancadas rápidas em áreas isoladas, principalmente sobre as áreas rurais dos municípios e devem vir acompanhadas de ventos fortes e trovoadas, existe ainda probabilidade baixa das chuvas localizadas ocorrerem sobre o centro urbano da Região Metropolitana de Macapá. Não há previsão de chuvas mais significativas sobre o restante do estado do Amapá. **Em Macapá, Santana, Mazagão e áreas litorâneas, os ventos podem chegar aos 36,4 km/h com rajadas de 58,8 Km/h. As temperaturas deverão oscilar entre mínimas de 25°C e máximas de 35°C e a umidade relativa deverá variar entre 40% e 90%. As marés baixas deverão ocorrer às 09:54 h e 22:13 h com 0,5 m de altura e as marés altas deverão ocorrer às 02:21 e 14:34 h com 2,9 m de altura (Porto de Santana).**



Prognóstico Meteorológico (NHMET-IEPA)

Sexta-Feira 13/10: O dia deverá amanhecer com céu claro e poucas nuvens em grande parte do estado, no decorrer do dia, deverá permanecer com esta configuração. Há previsão de chuvas variando de intensidade leve a fraca sobre os municípios de Oiapoque, Calçoene e Amapá, com acumulados variando entre 01 e 05 mm. As chuvas devem ocorrer em forma de pancadas rápidas em áreas muito isoladas, principalmente sobre as áreas rurais dos municípios, vindo acompanhadas de ventos fortes e trovoadas. Não há previsão de chuvas mais significativas sobre o estado do Amapá. **Em Macapá, Santana, Mazagão e áreas litorâneas, os ventos podem chegar aos 33,6 km/h com rajadas de 51,8 Km/h. As temperaturas deverão oscilar entre mínimas de 25°C e máximas de 36°C e a umidade relativa deverá variar entre 55% e 90%. As marés baixas deverão ocorrer às 10:26 h e 22:43 h com 0,5 m de altura e as marés altas deverão ocorrer às 02:58 e 15:08 h com 3,0 m de altura (Porto de Santana).**

Previsão Por Cidades

Acompanhe a previsão do tempo para a sua cidade (Basta clicar no link da cidade correspondente), ressaltamos que, as informações fornecidas são provenientes de **modelo meteorológico** e a interpretação de um **Meteorologista** é fundamental para a veracidade da informação.

[Amapá](#) – [Calçoene](#) – [Cutias](#) – [Ferreira Gomes](#) – [Itaubal](#) – [Laranjal do Jari](#) – [Macapá](#) – [Mazagão](#) – [Oiapoque](#)
[Pedra Branca do Amapari](#) – [Porto Grande](#) – [Pracuúba](#) – [Santana](#) – [Serra do Navio](#) – [Tartarugalzinho](#) – [Vitória do Jari](#)