

# BOLETIM METEOROLÓGICO

TERMO DE COOPERAÇÃO

ANA  
NHMET-IEPA  
CEDEC-AP

Boletim Nº 05  
Data: 11/01/2023

NÚCLEO DE  
HIDROMETEOROLOGIA  
E ENERGIAS  
RENOVÁVEIS – NHMET

FASES DA LUA

Nova

21 Jan 2023 - 17:53

Crescente

28 Jan 2023 - 12:18

Cheia

06 Jan 2023 - 20:07

Minguante

14 Jan 2023 - 23:10



AGÊNCIA NACIONAL DE ÁGUAS



FINANCIADORA DE ESTUDOS E PROJETOS  
MINISTÉRIO DA CIÊNCIA E TECNOLOGIA

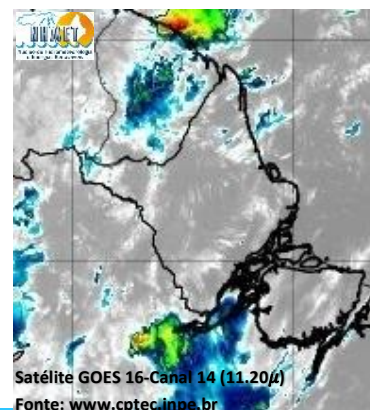


APLICAÇÕES PARA ALERTA DE DESASTRES E AÇÕES DE DEFESA CIVIL

PREVISÃO DO TEMPO PARA O ESTADO DO AMAPÁ

## Situação Atual

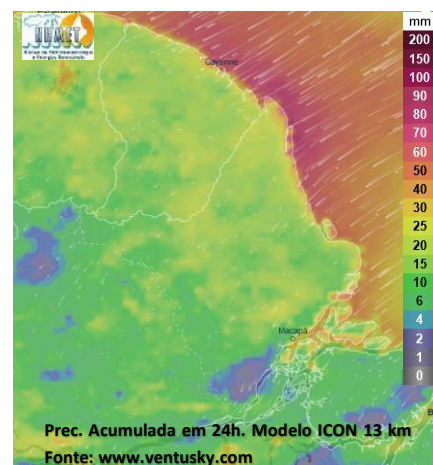
Nesta quarta-feira, o dia amanheceu com céu parcialmente nublado a claro na maior parte do estado. Na figura ao lado do satélite GOES-16 às 09:00 h da manhã, é possível observar nuvens precipitantes sobre o norte e oeste do estado do Amapá. Nas últimas 48h, foi detectado 01 foco de calor no estado, (Santana – 1). A Temperatura em Macapá é de 25,8°C, Umidade Relativa de 95%, ventos de 2,52 km/h provenientes de norte-noroeste e Índice de Radiação Ultravioleta (IRUV) Alto.



## Previsão do Tempo (NHMET-IEPA)

**Quarta-Feira 11/01:** O dia deverá permanecer com céu apresentando muitas nuvens com pancadas de chuva e trovoadas isoladas em todo o Estado. Há previsão de chuvas variando de intensidade fraca a moderada sobre grande parte dos municípios do estado, com acumulados variando entre 08 e 19 mm. As chuvas mais intensas deverão ocorrer sobre os municípios de Oiapoque, Calçoene e Amapá, inclusive as cabeceiras dos Rios Oiapoque, Calçoene e Falsino, com acumulados variando entre e 20 e 42 mm. As pancadas rápidas de chuvas podem vir acompanhadas de ventos fortes, trovoadas e registrar acumulados de chuvas indefinidos. **Em Macapá, Santana e Mazagão, os ventos podem chegar aos 26,6 km/h com rajadas de 42 Km/h. A temperatura máxima deverá alcançar 33°C e a umidade relativa deverá variar entre 55% e 95%. A maré baixa deverá ocorrer às 14:02 h com 0,4 m de altura e a maré alta deverá ocorrer às 18:47 h com 3,1 m de altura (Porto de Santana).**

**Quinta-Feira 12/01:** O dia deverá amanhecer com céu nublado a parcialmente nublado em grande parte estado, no decorrer do dia, deverá permanecer com variação de nuvens. Há previsão de chuvas variando de intensidade fraca a moderada sobre grande parte do estado, com acumulados variando entre 08 e 23 mm. As chuvas mais intensas deverão ocorrer sobre os municípios de Porto Grande, Ferreira Gomes, Pedra Branca e Serra do Navio, com acumulados variando entre 21 e 48 mm, existe ainda média probabilidade das chuvas mais intensas poderem se estender para a Região Metropolitana de Macapá. As pancadas rápidas de chuvas fortes em áreas isoladas podendo vir acompanhadas de ventos fortes, trovoadas e registrar acumulados de chuvas indefinidos. **Em Macapá, Santana, Mazagão e áreas litorâneas, os ventos podem chegar aos 23,8 km/h com rajadas de 49 Km/h. As temperaturas deverão oscilar entre mínimas de 24°C e máximas de 30°C e a umidade relativa deverá variar entre 70% e 100%. As marés baixas deverão ocorrer às 02:17 h e 14:45 h com 0,5 m de altura e as marés altas deverão ocorrer às 06:58 e 19:24 h com 3,0 m de altura (Porto de Santana).**



## Prognóstico Meteorológico (NHMET-IEPA)

**Sexta-Feira 13/01:** O dia deverá amanhecer com céu nublado a parcialmente nublado em grande parte do estado, no decorrer do dia, deverá permanecer com esta configuração. Há previsão de chuvas variando de intensidade fraca a moderada sobre todo o estado, com acumulados variando entre 09 e 26 mm. As chuvas mais intensas deverão ocorrer sobre os municípios de Laranjal do Jari, Vitória do Jari e Região Metropolitana de Macapá, com acumulados variando entre 23 e 42 mm, podendo se estender para Pedra Branca, Serra do Navio e Porto Grande. As pancadas rápidas de chuvas fortes em áreas isoladas pelos interiores podem ocorrer a qualquer hora do dia, e vir acompanhadas de ventos fortes, trovoadas e registrar acumulados de chuvas indefinidos. **Em Macapá, Santana, Mazagão e áreas litorâneas, os ventos podem chegar aos 18,2 km/h com rajadas de 43,4 Km/h. As temperaturas deverão oscilar entre mínimas de 24°C e máximas de 30°C e a umidade relativa deverá variar entre 65% e 95%. As marés baixas deverão ocorrer às 03:00 h e 15:28 h com 0,6 m de altura e as marés altas deverão ocorrer às 07:45 e 20:09 h com 2,9 m de altura (Porto de Santana).**

## Previsão Por Cidades

Acompanhe a previsão do tempo para a sua cidade (Basta clicar no link da cidade correspondente), ressaltamos que, as informações fornecidas são provenientes de **modelo meteorológico** e a interpretação de um **Meteorologista** é fundamental para a veracidade da informação.

[Amapá](#) – [Calçoene](#) – [Cutias](#) – [Ferreira Gomes](#) – [Itaubal](#) – [Laranjal do Jari](#) – [Macapá](#) – [Mazagão](#) – [Oiapoque](#)

[Pedra Branca do Amaparí](#) – [Porto Grande](#) – [Pracuúba](#) – [Santana](#) – [Serra do Navio](#) – [Tartarugalzinho](#) – [Vitória do Jari](#)