

BOLETIM CLIMÁTICO

TERMO DE COOPERAÇÃO

ANA
 NHMET-IEPA
 SEMA-AP
 CEDEC-AP

Boletim Climático
 Nº 01
 Data: 02/01/2023



APLICAÇÕES PARA ALERTA DE DESASTRES E AÇÕES DE DEFESA CIVIL PROGNÓSTICO CLIMÁTICO PARA O ESTADO DO AMAPÁ

Situação

Durante o mês de dezembro, as chuvas ocorreram de dentro do esperado para acima do esperado em grande parte das cidades do estado do Amapá, com variações de aproximadamente 1,30% acima da média normal na estação meteorológica da fazendinha. As chuvas médias ocorreram sobre a área centro-sul do estado, com variações entre 150 mm e 200 mm. Já para os municípios das áreas leste, centro e norte do estado, ocorreram eventos de chuvas com acumulados que variaram entre de 200 mm e 300 mm.

O acumulado de chuvas dos últimos 31 dias (01 de dezembro a 31 de dezembro) indica um total de 147,40 mm de chuvas na estação da Fazendinha e 146,40 mm na estação do 34°BIS. A média mensal de precipitação gira em torno de 38,7 mm na porção sul; 260 mm na porção oeste-norte; e 149,34 mm na porção centro-leste do estado.

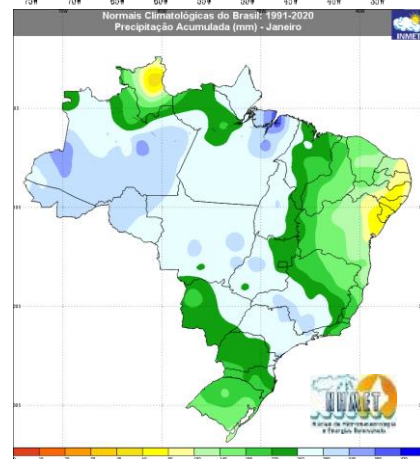
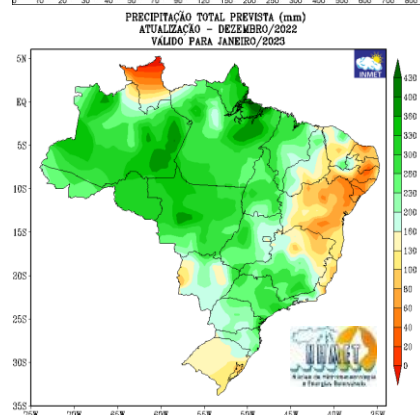
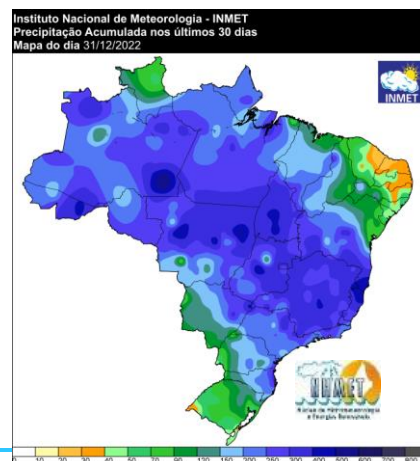
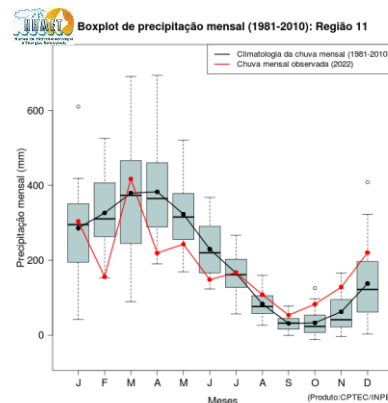
Previsão do Clima (NHMET-IEPA)

Para o mês de janeiro, os modelos meteorológicos e climáticos indicam chuvas variando de dentro da média para muito acima da média sobre o estado do Amapá, com a concentração de chuvas na área norte-leste, variando entre 330 e 400 mm. Para as áreas centro-oeste-sul do estado, os acumulados de chuvas devem permanecer menos intensos, com a concentração de chuvas variando entre 230 e 360 mm.

Chuvas com acumulados diários variando entre 15 e 60 mm podem ocorrer no mês de janeiro, somando aproximadamente 370 mm de chuvas, principalmente sobre os municípios das áreas norte e leste do estado. Também há previsão de acumulados variando entre 220 e 340 mm sobre o centro-sul do estado.

Sobre o Rio Jari, os acumulados de chuvas possuem um tempo de resposta de acúmulo no nível do rio de até 25 dias. Para os rios Oiapoque, Araguari e Amapari, o nível do rio aumentam de 13 a 20 dias depois dos eventos de chuvas nas altas cabeceiras.

Os Rios Falsino, Calçoene e Cassiporé, possuem um período de resposta variando entre 03 e 10 dias.



Fontes: <https://clima.inmet.gov.br>
<http://clima1.cptec.inpe.br>

Previsão Por Cidades

Acompanhe a previsão do tempo para a sua cidade (**Basta clicar no link da cidade correspondente**), lembre-se que as informações fornecidas são provenientes de **Modelo Meteorológico** e a interpretação de um **Meteorologista** é fundamental para a veracidade da informação.

[Amapá](#) – [Calçoene](#) – [Cutias](#) – [Ferreira Gomes](#) – [Itaubal](#) – [Laranjal do Jarí](#) – [Macapá](#) – [Mazagão](#) – [Oiapoque](#)
[Pedra Branca do Amapari](#) – [Porto Grande](#) – [Pracuúba](#) – [Santana](#) – [Serra do Navio](#) – [Tartarugalzinho](#) – [Vitória do Jarí](#)