

BOLETIM CLIMÁTICO

TERMO DE COOPERAÇÃO

ANA
 NHMET-IEPA
 SEMA-AP
 CEDEC-AP

Boletim Climático
 Nº 06

Data: 01/06/2023

DEFESA CIVIL



AMAZÔNIA



FINANCIADORA DE ESTUDOS E PESQUISAS
 MINISTÉRIO DA CIÊNCIA E TECNOLOGIA

DEFESA CIVIL



AMAPÁ



Fundação de Amparo e Desenvolvimento da Pesquisa

APLICAÇÕES PARA ALERTA DE DESASTRES E AÇÕES DE DEFESA CIVIL PROGNÓSTICO CLIMÁTICO PARA O ESTADO DO AMAPÁ

Situação

Durante o mês de maio, as chuvas ocorreram de dentro do esperado para pouco acima do esperado em grande parte das cidades do estado do Amapá, com variações de aproximadamente 20,08% acima da média normal na estação meteorológica da fazendinha. As chuvas médias ocorreram sobre a maior parte do estado, com variações entre 300 mm e 400 mm e os menores quantitativos ocorreram sobre as regiões sul e leste do estado, entre 200 mm e 300 mm.

O acumulado de chuvas dos últimos 31 dias (01 de maio a 31 de maio) indica um total de 369,20 mm de chuvas na estação da Fazendinha e 300,80 mm na estação do 34°BIS. A média mensal de precipitação gira em torno de 207,39 mm na porção sul; 407,55 mm na porção oeste-norte; e 307,47 mm na porção centro-leste do estado.

Previsão do Clima (NHMET-IEPA)

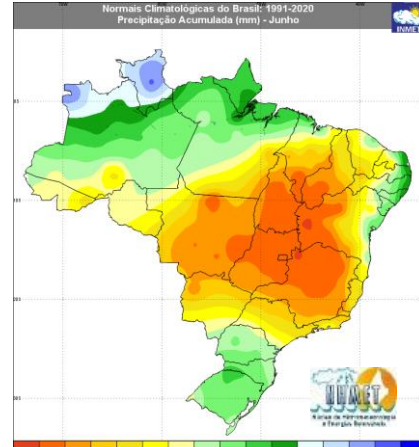
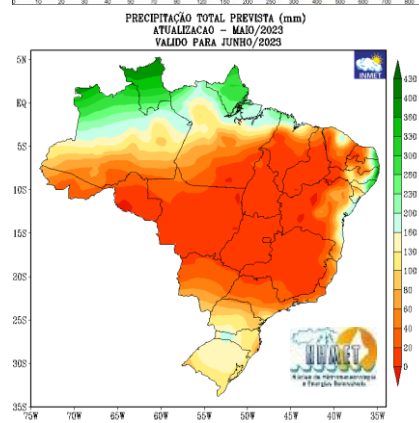
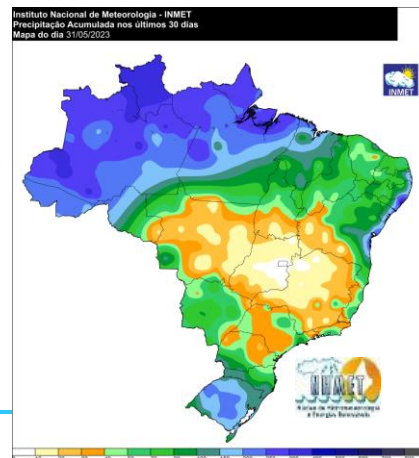
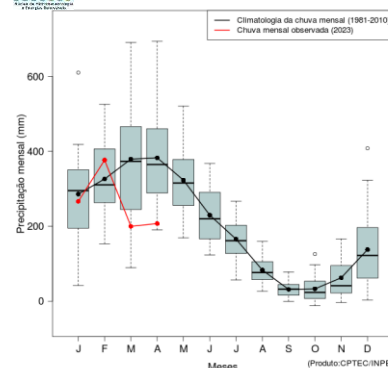
Para o mês de junho, os modelos meteorológicos e climáticos indicam chuvas variando de dentro da média para pouco acima da média sobre o estado do Amapá, com a concentração de chuvas na área centro-norte, variando entre 260 e 300 mm. Para as áreas da região oeste-sul do estado, os acumulados de chuvas devem permanecer medianos, com a concentração de chuvas variando entre 230 e 260 mm.

Chuvas com acumulados diários variando entre 20 e 50 mm podem ocorrer no mês de junho, somando aproximadamente 330 mm de chuvas, principalmente sobre os municípios da área norte do estado. Também há possibilidade de acumulados variando entre 200 e 280 mm sobre o centro-sul do estado.

Sobre o Rio Jari, os acumulados de chuvas possuem um tempo de resposta de acúmulo no nível do rio de até 25 dias. Para os rios Oiapoque, Araguari e Amaparí, o nível do rio aumentam de 13 a 20 dias depois dos eventos de chuvas nas altas cabeceiras.

Os Rios Falsino, Calçoene e Cassiporé, possuem um período de resposta variando entre 02 e 10 dias.

Boxplot de precipitação mensal (1981-2010): Região 11



Fontes: <https://clima.inmet.gov.br>
<http://clima1.cptec.inpe.br>

Previsão Por Cidades

Acompanhe a previsão do tempo para a sua cidade (**Basta clicar no link da cidade correspondente**), lembre-se que as informações fornecidas são provenientes de **Modelo Meteorológico** e a interpretação de um **Meteorologista** é fundamental para a veracidade da informação.

[Amapá](#) – [Calçoene](#) – [Cutias](#) – [Ferreira Gomes](#) – [Itaubal](#) – [Laranjal do Jarí](#) – [Macapá](#) – [Mazagão](#) – [Oiapoque](#)
[Pedra Branca do Amaparí](#) – [Porto Grande](#) – [Pracuúba](#) – [Santana](#) – [Serra do Navio](#) – [Tartarugalzinho](#) – [Vitória do Jarí](#)