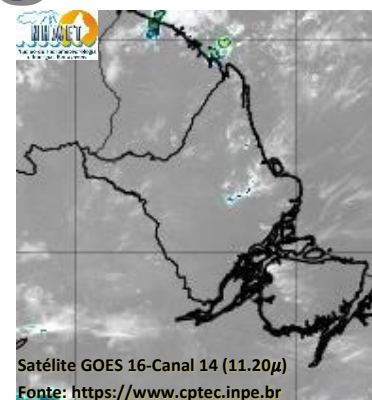


BOLETIM METEOROLÓGICO

APLICAÇÕES PARA ALERTA DE DESASTRES E AÇÕES DE DEFESA CIVIL
PREVISÃO DO TEMPO PARA O ESTADO DO AMAPÁ

Situação Atual

Nesta sexta-feira, o dia amanheceu com céu claro e poucas nuvens na maior parte do estado. Na figura ao lado do satélite GOES-16 às 09:00 h da manhã, é possível observar nuvens não precipitantes sobre a área oeste do estado do Amapá. Nas últimas 48h, foram identificados 23 focos de calor no estado, (Tartarugalzinho – 10; Calçoene – 7; Oiapoque – 4; Cutias – 1; Macapá – 1). A **Temperatura em Macapá é de 27,3°C, Umidade Relativa de 81%, ventos de 4,68 km/h provenientes de norte-nordeste e Índice de Radiação Ultravioleta (IRUV) Mínimo.**



TERMO DE COOPERAÇÃO

ANA
NHMET-IEPA
CEDEC-AP

Boletim Nº 95
Data: 09/09/2022

NÚCLEO DE
HIDROMETEOROLOGIA
E ENERGIAS
RENOVÁVEIS – NHMET

FASES DA LUA

Nova
25 Set 2022 - 18:54

Crescente
03 Set 2022 - 15:07

Cheia
10 Set 2022 - 06:59

Minguante
17 Set 2022 - 18:51



DEFESA CIVIL



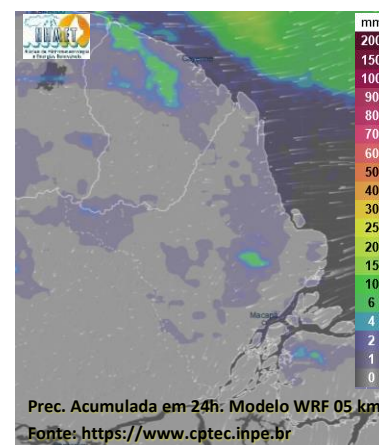
AMAZÔNIA



Previsão do Tempo (NHMET-IEPA)

Sexta-feira 09/09: O dia deverá amanhecer com céu claro e poucas nuvens em grande parte do estado, no decorrer do dia, deverá permanecer com esta configuração. Há previsão de chuvas variando de intensidade leve a fraca sobre os municípios de Itauba e Cutias, com acumulados variando entre 01 e 05 mm. Nos demais municípios do estado, deverá prevalecer um tempo ensolarado e com poucas nuvens, entretanto, as pancadas rápidas de chuvas fortes em áreas isoladas pelos interiores podem ocorrer a qualquer hora do dia, e vir acompanhadas de ventos fortes, trovoadas e registrar acumulados de chuvas indefinidos. **Em Macapá, Santana e Mazagão, os ventos podem chegar aos 22 km/h com rajadas de 39 Km/h. A temperatura máxima deverá alcançar 33°C e a umidade relativa deverá variar entre 50% e 95%. A maré baixa deverá ocorrer às 22:49 h com 0,3 m de altura e a maré alta deverá ocorrer às 14:39 h com 3,1 m de altura (Porto de Santana).**

Sábado 10/09: O dia deverá amanhecer com céu claro e poucas nuvens em grande parte estado, no decorrer do dia, deverá permanecer com esta configuração. Há previsão de chuvas variando de intensidade leve a fraca sobre a maioria dos municípios do estado, com acumulados variando entre 01 e 07 mm. Não há previsão de chuvas mais significativas. As pancadas rápidas de chuvas fortes em áreas isoladas pelos interiores devem ocorrer durante a tarde e noite, podendo vir acompanhadas de ventos fortes, trovoadas e registrar acumulados de chuvas indefinidos. **Em Macapá, Santana, Mazagão e áreas litorâneas, os ventos podem chegar aos 23 km/h com rajadas de 36 Km/h. As temperaturas deverão oscilar entre mínimas de 24°C e máximas de 34°C e a umidade relativa deverá variar entre 55% e 95%. As marés baixas deverão ocorrer às 10:54 h e 23:32 h com 0,3 m de altura e as marés altas deverão ocorrer às 03:17 e 15:24 h com 3,2 m de altura (Porto de Santana).**



Prognóstico Meteorológico (NHMET-IEPA)

Domingo 11/09: O dia deverá amanhecer com céu claro e poucas nuvens em grande parte do estado, no decorrer do dia, deverá permanecer com esta configuração. Há previsão de chuvas variando de intensidade leve a fraca sobre os municípios de Calçoene e Amapá, com acumulados variando entre 01 e 05 mm. Não há previsão de chuvas mais significativas, entretanto, as pancadas rápidas de chuvas fortes em áreas isoladas pelos interiores podem ocorrer a qualquer hora do dia, e vir acompanhadas de ventos fortes, trovoadas e registrar acumulados de chuvas indefinidos. **Em Macapá, Santana, Mazagão e áreas litorâneas, os ventos podem chegar aos 22 km/h com rajadas de 38 Km/h. As temperaturas deverão oscilar entre mínimas de 24°C e máximas de 34°C e a umidade relativa deverá variar entre 50% e 90%. As marés baixas deverão ocorrer às 11:41 h e 23:59 h com 0,3 m de altura e as marés altas deverão ocorrer às 04:00 e 16:09 h com 3,2 m de altura (Porto de Santana).**

Segunda-feira 12/09: O dia deverá amanhecer com céu claro e poucas nuvens na maior parte do estado, no decorrer do dia, deverá permanecer com esta configuração. Há previsão de chuvas variando de intensidade leve a fraca sobre os municípios de Oiapoque, Calçoene e Amapá, com acumulados variando entre 01 e 05 mm. Não há previsão de chuvas mais significativas. As pancadas rápidas de chuvas em áreas isoladas dos interiores e centros urbanos devem ocorrer no fim da tarde e durante à noite, podendo vir acompanhadas de rajadas de ventos fortes, trovoadas e registrar acumulados de chuvas indefinidos. **Em Macapá, Santana, Mazagão e áreas litorâneas, os ventos podem chegar aos 21 km/h com rajadas de 37 Km/h. As temperaturas deverão oscilar entre mínimas de 24°C e máximas de 35°C e a umidade relativa deverá variar entre 50% e 90%. As marés baixas deverão ocorrer às 00:06 h e 12:21 h com 0,4 m de altura e as marés altas deverão ocorrer às 04:39 e 16:58 h com 3,2 m de altura (Porto de Santana).**

Previsão Por Cidades

Acompanhe a previsão do tempo para a sua cidade (Basta clicar no link da cidade correspondente), ressaltamos que, as informações fornecidas são provenientes de **modelo meteorológico** e a interpretação de um **Meteorologista** é fundamental para a veracidade da informação.

[Amapá](#) – [Calçoene](#) – [Cutias](#) – [Ferreira Gomes](#) – [Itauba](#) – [Laranjal do Jarí](#) – [Macapá](#) – [Mazagão](#) – [Oiapoque](#)
[Pedra Branca do Amaparí](#) – [Porto Grande](#) – [Pracuúba](#) – [Santana](#) – [Serra do Navio](#) – [Tartarugalzinho](#) – [Vitória do Jarí](#)