

# BOLETIM METEOROLÓGICO

TERMO DE COOPERAÇÃO

ANA  
SEMA-AP  
NHMET-IEPA  
CEDEC-AP

Boletim Nº 76  
Data: 27/06/2022

NÚCLEO DE  
HIDROMETEOROLOGIA  
E ENERGIAS  
RENOVÁVEIS – NHMET

FASES DA LUA

Novo  
28 Jun 2022 - 23:52

Crescente  
07 Jun 2022 - 11:48

Cheia  
14 Jun 2022 - 08:51

Minguante  
21 Jun 2022 - 00:10

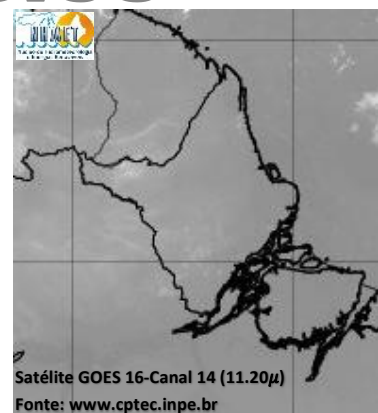


APLICAÇÕES PARA ALERTA DE DESASTRES E AÇÕES DE DEFESA CIVIL

PREVISÃO DO TEMPO PARA O ESTADO DO AMAPÁ

## Situação Atual

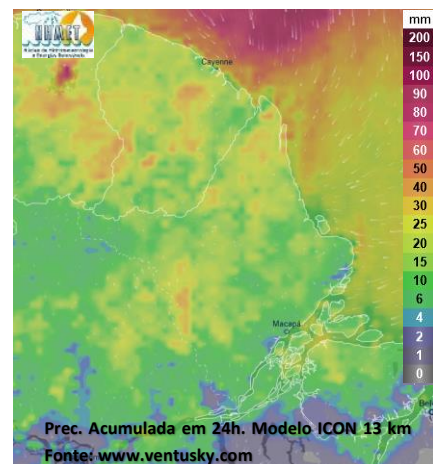
Nesta segunda-feira, o dia amanheceu com céu claro e poucas nuvens em grande parte do estado. Na figura ao lado do satélite GOES-16 às 09:00 h da manhã, é possível observar pequenas nuvens precipitantes sobre as áreas oeste do estado do Amapá. Nas últimas 48h, não foram observados focos de calor no estado do Amapá. A Temperatura em Macapá é de 25,7°C, Umidade Relativa de 86%, ventos de 5,76 km/h provenientes de sul-sudoeste e Índice de Radiação Ultravioleta (IRUV) Baixo.



## Previsão do Tempo (NHMET-IEPA)

**Segunda-Feira 27/06:** O dia deverá permanecer com céu claro e poucas nuvens na maior parte do estado. Há previsão de chuvas variando de intensidade leve a fraca sobre a maioria dos municípios do estado, com acumulados variando entre 01 e 10 mm. As chuvas devem ser mais intensas sobre as cabeceiras dos Rios Jari e Oiapoque (área Oeste do estado), com acumulados variando entre 13 e 48 mm. As pancadas rápidas de chuvas em áreas isoladas pelos interiores e centros urbanos, podem vir acompanhadas de ventos fortes, trovoadas e registrar acumulados de chuvas indefinidos. **Em Macapá, Santana e Mazagão, os ventos podem chegar aos 10 km/h com rajadas de 25 Km/h. A temperatura máxima deverá alcançar 32°C e a umidade relativa deverá variar entre 50% e 95%. A maré baixa deverá ocorrer às 23:02 h com 0,4 m de altura e a maré alta deverá ocorrer às 15:00 h com 3,0 m de altura (Porto de Santana).**

**Terça-Feira 28/06:** O dia deverá amanhecer com céu claro e poucas nuvens em grande parte estado, no decorrer do dia, deverá permanecer com esta configuração. Há previsão de chuvas variando de intensidade leve a fraca sobre a maioria dos municípios do estado, com acumulados variando entre 01 e 13 mm. As chuvas mais intensas devem ocorrer sobre os municípios de Oiapoque, Calçoene, Amapá, Pracuúba e Tartarugalzinho. As pancadas rápidas de chuvas fortes em áreas isoladas pelos interiores devem ocorrer durante a tarde e noite, podendo vir acompanhadas de ventos fortes, trovoadas e registrar acumulados de chuvas indefinidos. **Em Macapá, Santana, Mazagão e áreas litorâneas, os ventos podem chegar aos 9 km/h com rajadas de 30 Km/h. As temperaturas deverão oscilar entre mínimas de 23°C e máximas de 32°C e a umidade relativa deverá variar entre 50% e 95%. As marés baixas deverão ocorrer às 10:58 h e 23:39 h com 0,4 m de altura e as marés altas deverão ocorrer às 03:38 e 15:36 h com 3,0 m de altura (Porto de Santana).**



## Prognóstico Meteorológico (NHMET-IEPA)

**Quarta-Feira 29/06:** O dia deverá amanhecer com céu nublado a parcialmente nublado em grande parte do estado, no decorrer do dia, deverá permanecer com esta configuração. Há previsão de chuvas variando de intensidade fraca a moderada sobre grande parte do estado, com acumulados variando entre 08 e 27 mm. As chuvas mais intensas deverão ocorrer sobre os municípios de Oiapoque, Calçoene, Amapá e Pracuúba, com acumulados variando entre 30 e 60 mm, as pancadas rápidas de chuvas fortes em áreas isoladas pelos interiores podem ocorrer a qualquer hora do dia, e vir acompanhadas de ventos fortes, trovoadas e registrar acumulados de chuvas indefinidos. **Em Macapá, Santana, Mazagão e áreas litorâneas, os ventos podem chegar aos 14 km/h com rajadas de 30 Km/h. As temperaturas deverão oscilar entre mínimas de 23°C e máximas de 34°C e a umidade relativa deverá variar entre 50% e 95%. As marés baixas deverão ocorrer às 11:36 h e 23:59 h com 0,6 m de altura e as marés altas deverão ocorrer às 04:11 e 16:08 h com 3,0 m de altura (Porto de Santana).**

## Previsão Por Cidades

Acompanhe a previsão do tempo para a sua cidade (Basta clicar no link da cidade correspondente), ressaltamos que, as informações fornecidas são provenientes de **modelo meteorológico** e a interpretação de um **Meteorologista** é fundamental para a veracidade da informação.

[Amapá](#) – [Calçoene](#) – [Cutias](#) – [Ferreira Gomes](#) – [Itaubal](#) – [Laranjal do Jari](#) – [Macapá](#) – [Mazagão](#) – [Oiapoque](#)  
[Pedra Branca do Amaparí](#) – [Porto Grande](#) – [Pracuúba](#) – [Santana](#) – [Serra do Navio](#) – [Tartarugalzinho](#) – [Vitória do Jari](#)