

# BOLETIM METEOROLÓGICO

TERMO DE COOPERAÇÃO

ANA  
 SEMA-AP  
 NHMET-IEPA  
 CEDEC-AP

Boletim Nº 56  
 Data: 11/05/2022

NÚCLEO DE  
 HIDROMETEOROLOGIA  
 E ENERGIAS  
 RENOVÁVEIS – NHMET

FASES DA LUA

Nova  
 30 Mai 2022 - 08:30

Crescente  
 08 Mai 2022 - 21:21

Cheia  
 16 Mai 2022 - 01:14

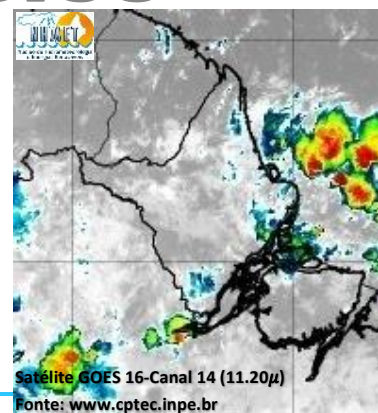
Minguante  
 22 Mai 2022 - 15:43



## APLICAÇÕES PARA ALERTA DE DESASTRES E AÇÕES DE DEFESA CIVIL PREVISÃO DO TEMPO PARA O ESTADO DO AMAPÁ

### Situação Atual

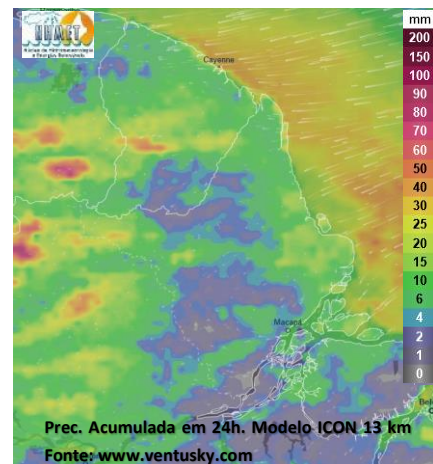
Nesta quarta-feira, o dia amanheceu com céu nublado a parcialmente nublado em grande parte do estado. Na figura ao lado do satélite GOES-16 às 09:00 h da manhã, é possível observar nuvens precipitantes sobre a área leste do estado do Amapá. Nas últimas 48h, não foram observados focos de calor no estado do Amapá. A **Temperatura em Macapá é de 25°C, Umidade Relativa de 90%, ventos de 10,8 km/h provenientes de norte-nordeste e Índice de Radiação Ultravioleta (IRUV) Médio.**



### Previsão do Tempo (NHMET-IEPA)

**Quarta-Feira 11/05:** O dia deverá permanecer com céu nublado a parcialmente nublado na maior parte do estado. Há previsão de chuvas variando de intensidade leve a fraca sobre a maioria dos municípios do estado, com acumulados variando entre 01 e 10 mm. Nos municípios de Oiapoque e Calçoene, as chuvas devem variar de intensidade fraca a moderada, com acumulados variando entre 10 e 22 mm. As pancadas rápidas de chuvas em áreas isoladas pelos interiores e centros urbanos, podem vir acompanhadas de ventos fortes, trovoadas e registrar acumulados de chuvas indefinidos. **Em Macapá, Santana e Mazagão, os ventos podem chegar aos 16 km/h com rajadas de 25 Km/h. A temperatura máxima deverá alcançar 31°C e a umidade relativa deverá variar entre 70% e 95%. A maré baixa deverá ocorrer às 19:58 h com 0,7 m de altura e a maré alta deverá ocorrer às 23:59 h com 2,7 m de altura (Porto de Santana).**

**Quinta-Feira 12/05:** O dia deverá amanhecer com céu parcialmente nublado a claro em grande parte estado, no decorrer do dia, deverá permanecer com esta configuração. Há previsão de chuvas variando de intensidade leve a fraca sobre a maioria dos municípios do estado, com acumulados variando entre 01 e 13 mm. As chuvas mais intensas deverão ocorrer sobre os municípios de Pedra Branca e Serra do Navio, com acumulados variando entre 13 e 30 mm. As pancadas rápidas de chuvas fortes em áreas isoladas pelos interiores devem ocorrer durante a tarde e noite, podendo vir acompanhadas de ventos fortes, trovoadas e registrar acumulados de chuvas indefinidos. **Em Macapá, Santana, Mazagão e áreas litorâneas, os ventos podem chegar aos 10 km/h com rajadas de 23 Km/h. As temperaturas deverão oscilar entre mínimas de 24°C e máximas de 32°C e a umidade relativa deverá variar entre 65% e 95%. As marés baixas deverão ocorrer às 08:21 h e 20:47 h com 0,5 m de altura e as marés altas deverão ocorrer às 00:41 e 13:11 h com 2,9 m de altura (Porto de Santana).**



### Prognóstico Meteorológico (NHMET-IEPA)

**Sexta-Feira 13/05:** O dia deverá amanhecer com céu parcialmente nublado a claro em grande parte do estado, no decorrer do dia, deverá permanecer com esta configuração. Há previsão de chuvas variando de intensidade leve a fraca sobre grande parte do estado, com acumulados variando entre 01 e 07 mm. As chuvas mais intensas deverão ocorrer sobre os municípios de Laranjal do Jari e Vitória do Jari, com acumulados variando entre 07 e 20 mm, as pancadas rápidas de chuvas fortes em áreas isoladas pelos interiores podem ocorrer a qualquer hora do dia, e vir acompanhadas de ventos fortes, trovoadas e registrar acumulados de chuvas indefinidos. **Em Macapá, Santana, Mazagão e áreas litorâneas, os ventos podem chegar aos 12 km/h com rajadas de 27 Km/h. As temperaturas deverão oscilar entre mínimas de 24°C e máximas de 31°C e a umidade relativa deverá variar entre 60% e 95%. As marés baixas deverão ocorrer às 09:04 h e 21:32 h com 0,4 m de altura e as marés altas deverão ocorrer às 01:26 e 13:53 h com 3,0 m de altura (Porto de Santana).**

### Previsão Por Cidades

Acompanhe a previsão do tempo para a sua cidade (Basta clicar no link da cidade correspondente), ressaltamos que, as informações fornecidas são provenientes de **modelo meteorológico** e a interpretação de um **Meteorologista** é fundamental para a veracidade da informação.

[Amapá](#) – [Calçoene](#) – [Cutias](#) – [Ferreira Gomes](#) – [Itaubal](#) – [Laranjal do Jari](#) – [Macapá](#) – [Mazagão](#) – [Oiapoque](#)  
[Pedra Branca do Amaparí](#) – [Porto Grande](#) – [Pracuúba](#) – [Santana](#) – [Serra do Navio](#) – [Tartarugalzinho](#) – [Vitória do Jari](#)