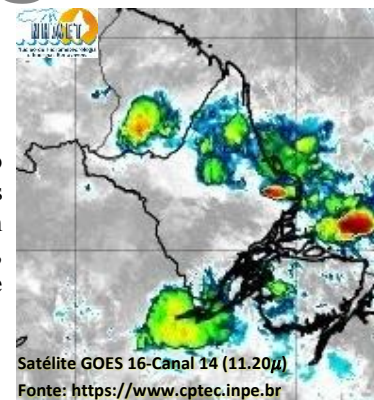


BOLETIM METEOROLÓGICO

APLICAÇÕES PARA ALERTA DE DESASTRES E AÇÕES DE DEFESA CIVIL
PREVISÃO DO TEMPO PARA O ESTADO DO AMAPÁ

Situação Atual

Nesta sexta-feira, o dia amanheceu com céu nublado a parcialmente nublado na maior parte do estado. Na figura ao lado do satélite GOES-16 às 09:00 h da manhã, é possível observar nuvens precipitantes sobre as áreas norte e sul do estado do Amapá. Nas últimas 48h, não foram observados focos de calor no estado do Amapá. A **Temperatura em Macapá é de 27°C, Umidade Relativa de 90%, ventos de 10,08 km/h provenientes de norte-nordeste e Índice de Radiação Ultravioleta (IRUV) Médio.**



TERMO DE COOPERAÇÃO

ANA
SEMA-AP
NHMET-IEPA
CEDEC-AP

Boletim Nº 27
Data: 04/03/2022

NÚCLEO DE
HIDROMETEOROLOGIA
E ENERGIAS
RENOVÁVEIS – NHMET

FASES DA LUA

Nova

02 Mar 2022 - 14:34

Crescente

10 Mar 2022 - 07:45

Cheia

18 Mar 2022 - 04:17

Minguante

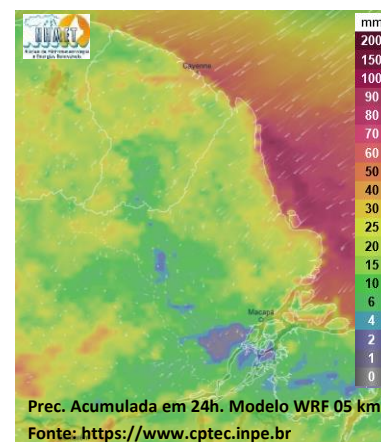
25 Mar 2022 - 02:37



Previsão do Tempo (NHMET-IEPA)

Sexta-feira 04/03: O dia deverá permanecer com variação de nuvens na maior parte do estado. Há previsão de chuvas variando de intensidade fraca à moderada sobre grande parte dos municípios, com acumulados variando entre 07 e 30 mm. As chuvas fortes devem ocorrer sobre os municípios de Oiapoque, Calçoene, Amapá, Pracuúba, Tartarugalzinho, Cutias e Cabeceiras dos Rios Araguari, Falsino, Calçoene e Oiapoque, com acumulados variando entre 29 e 60 mm. As chuvas mais intensas devem ocorrer principalmente em Tartarugalzinho e Cutias, com acumulados que podem ultrapassar os 70 mm. As pancadas rápidas de chuvas em áreas isoladas dos interiores e centros urbanos devem ocorrer a qualquer hora do dia, podendo vir acompanhadas de rajadas de ventos fortes, trovoadas e registrar acumulados de chuvas indefinidos. **Em Macapá, Santana e Mazagão, os ventos podem chegar aos 16 km/h com rajadas de 32 Km/h. A temperatura máxima deverá alcançar 30°C e a umidade relativa deverá variar entre 65% e 95%. A maré baixa deverá ocorrer às 12:34 h com 0,2 m de altura e a maré alta deverá ocorrer às 17:02 h com 3,3 m de altura (Porto de Santana).**

Sábado 05/03: O dia deverá amanhecer com céu parcialmente nublado à claro em grande parte estado, no decorrer do dia, deverá permanecer com variação de nuvens. Há previsão de chuvas variando de intensidade fraca à moderada sobre a maioria dos municípios do estado, com acumulados variando entre 06 e 18 mm. As chuvas mais intensas deverão ocorrer sobre os municípios de Pedra Branca, Serra do Navio, Região Metropolitana de Macapá e Cabeceiras dos Rios Oiapoque e Amapari, com acumulados variando entre 20 e 37 mm. As pancadas rápidas de chuvas em áreas isoladas pelos interiores dos municípios e centros urbanos devem ocorrer principalmente no fim da tarde e durante a noite, podendo vir acompanhadas de rajadas de ventos fortes, trovoadas e registrar acumulados de chuvas indefinidos em áreas muito concentradas. **Em Macapá, Santana, Mazagão e áreas litorâneas, os ventos podem chegar aos 25 km/h com rajadas de 31 Km/h. As temperaturas deverão oscilar entre mínimas de 23°C e máximas de 30°C e a umidade relativa deverá variar entre 65% e 95%. As marés baixas deverão ocorrer às 00:45 h e 13:06 h com 0,2 m de altura e as marés altas deverão ocorrer às 05:19 e 17:43 h com 3,3 m de altura (Porto de Santana).**



Prognóstico Meteorológico (NHMET-IEPA)

Domingo 06/03: O dia deverá amanhecer com céu parcialmente nublado à claro em grande parte do estado, no decorrer do dia, deverá permanecer com esta configuração. Há previsão de chuvas variando de intensidade leve à fraca sobre grande parte do estado, com acumulados variando entre 01 e 09 mm. As chuvas mais intensas deverão ocorrer sobre o Arquipélago do Bailique e Cabeceiras dos Rios Oiapoque e Amapari, com acumulados variando entre 10 e 40 mm. As pancadas rápidas de chuvas em áreas isoladas com acumulados indefinidos podem ocorrer a qualquer hora do dia, além de vir acompanhadas de fortes rajadas de ventos e trovoadas. **Em Macapá, Santana, Mazagão e áreas litorâneas, os ventos podem chegar aos 15 km/h com rajadas de 31 Km/h. As temperaturas deverão oscilar entre mínimas de 23°C e máximas de 31°C e a umidade relativa deverá variar entre 60% e 95%. As marés baixas deverão ocorrer às 01:24 h e 13:43 h com 0,2 m de altura e as marés altas deverão ocorrer às 06:04 e 18:17 h com 3,2 m de altura (Porto de Santana).**

Segunda-feira 07/03: O dia deverá amanhecer com céu parcialmente nublado à claro na maior parte do estado, no decorrer do dia, deverá permanecer com esta configuração. Há previsão de chuvas variando de intensidade leve à fraca sobre a maioria dos municípios, com acumulados variando entre 01 e 10 mm. As chuvas mais intensas deverão ocorrer sobre os municípios de Laranjal do Jari, Vitória do Jari, Mazagão, Santana e Macapá, com acumulados variando entre 10 e 50 mm. As pancadas rápidas de chuvas em áreas isoladas dos interiores e centros urbanos devem ocorrer no fim da tarde e durante à noite, podendo vir acompanhadas de rajadas de ventos fortes, trovoadas e registrar acumulados de chuvas indefinidos. **Em Macapá, Santana, Mazagão e áreas litorâneas, os ventos podem chegar aos 15 km/h com rajadas de 30 Km/h. As temperaturas deverão oscilar entre mínimas de 23°C e máximas de 31°C e a umidade relativa deverá variar entre 65% e 95%. As marés baixas deverão ocorrer às 02:04 h e 14:19 h com 0,3 m de altura e as marés altas deverão ocorrer às 06:49 e 19:00 h com 3,1 m de altura (Porto de Santana).**

Previsão Por Cidades

Acompanhe a previsão do tempo para a sua cidade (Basta clicar no link da cidade correspondente), ressaltamos que, as informações fornecidas são provenientes de **modelo meteorológico** e a interpretação de um **Meteorologista** é fundamental para a veracidade da informação.

[Amapá](#) – [Calçoene](#) – [Cutias](#) – [Ferreira Gomes](#) – [Itaubal](#) – [Laranjal do Jari](#) – [Macapá](#) – [Mazagão](#) – [Oiapoque](#)
[Pedra Branca do Amapari](#) – [Porto Grande](#) – [Pracuúba](#) – [Santana](#) – [Serra do Navio](#) – [Tartarugalzinho](#) – [Vitória do Jari](#)

