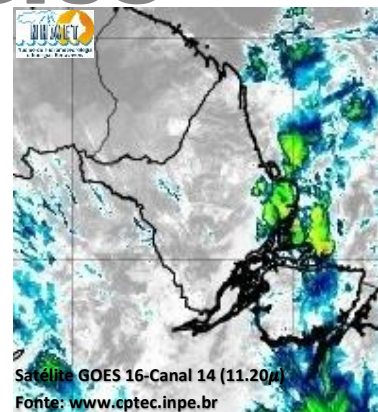


BOLETIM METEOROLÓGICO

APLICAÇÕES PARA ALERTA DE DESASTRES E AÇÕES DE DEFESA CIVIL
PREVISÃO DO TEMPO PARA O ESTADO DO AMAPÁ

Situação Atual

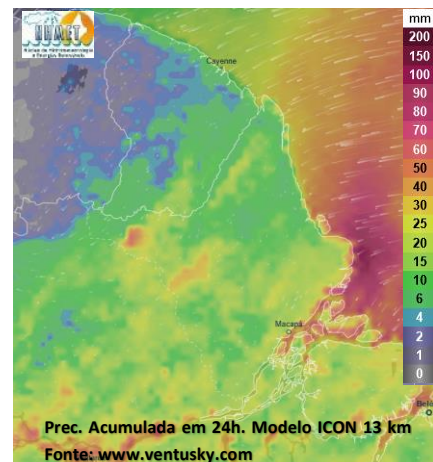
Nesta segunda-feira, o dia amanheceu com céu nublado à parcialmente nublado em grande parte do estado. Na figura ao lado do satélite GOES-16 às 09:00 h da manhã, é possível observar nuvens não precipitantes no leste do estado do Amapá. Nas últimas 48h, não foram observados focos de calor no estado do Amapá. A Temperatura em Macapá é de 25°C, Umidade Relativa de 90%, ventos de 14,4 km/h provenientes de norte-nordeste e Índice de Radiação Ultravioleta (IRUV) Médio.



Previsão do Tempo (NHMET-IEPA)

Segunda-Feira 31/01: O dia deverá permanecer com céu apresentando variação de nuvens na maior parte do estado. Há previsão de chuvas variando de intensidade fraca à moderada sobre grande parte dos municípios, com acumulados variando entre 12 e 29 mm. Nos municípios de Laranjal do Jari e Vitória do Jari, as chuvas devem ser menos intensas, com acumulados variando entre 01 e 13 mm. **Nos municípios de Calçoene, Amapá, Pracuúba, Tartarugalzinho, as chuvas poderão ser mais intensas, com acumulados variando entre 30 e 58 mm.** As pancadas rápidas de chuvas em áreas isoladas pelos interiores e centros urbanos, podem vir acompanhadas de ventos fortes, trovoadas e registrar acumulados de chuvas indefinidos. **Em Macapá, Santana e Mazagão, os ventos podem chegar aos 15 km/h com rajadas de 33 Km/h. A temperatura máxima deverá alcançar 31°C e a umidade relativa deverá variar entre 70% e 95%. A maré baixa deverá ocorrer às 22:47 h com 0,2 m de altura e a maré alta deverá ocorrer às 15:13 h com 3,2 m de altura (Porto de Santana).**

Terça-Feira 01/02: O dia deverá amanhecer com céu nublado à parcialmente nublado em grande parte estado, no decorrer do dia, deverá permanecer com esta configuração. Há previsão de chuvas variando de intensidade fraca à moderada sobre a maioria dos municípios do estado, com acumulados variando entre 11 e 30 mm. As chuvas menos intensas deverão ocorrer sobre os municípios de Laranjal do Jari e Vitória do Jari, com acumulados variando entre 01 e 10 mm. **Nos municípios de Calçoene, Amapá, Pracuúba, Tartarugalzinho e cabeceiras dos Rios Oiapoque, Calçoene, Araguari, Amapari e Falsino, as chuvas poderão ser mais intensas, com acumulados variando entre 30 e 70 mm.** As pancadas rápidas de chuvas fortes em áreas isoladas pelos interiores devem ocorrer durante a tarde e noite, podendo vir acompanhadas de ventos fortes, trovoadas e registrar acumulados de chuvas indefinidos. **Em Macapá, Santana, Mazagão e áreas litorâneas, os ventos podem chegar aos 16 km/h com rajadas de 37 Km/h. As temperaturas deverão oscilar entre mínimas de 24°C e máximas de 31°C e a umidade relativa deverá variar entre 70% e 100%. As marés baixas deverão ocorrer às 11:32 h e 23:36 h com 0,2 m de altura e as marés altas deverão ocorrer às 03:13 e 16:00 h com 3,3 m de altura (Porto de Santana).**



Prognóstico Meteorológico (NHMET-IEPA)

Quarta-Feira 02/02: O dia deverá amanhecer com céu nublado à parcialmente nublado em grande parte do estado, no decorrer do dia, deverá permanecer com esta configuração. Há previsão de chuvas variando de intensidade fraca à moderada sobre grande parte do estado, com acumulados variando entre 12 e 47 mm. Nos municípios de Laranjal do Jari e Vitória do Jari, as chuvas deverão ser menos intensas, com acumulados variando entre 01 e 12 mm. As pancadas rápidas de chuvas fortes em áreas isoladas pelos interiores podem ocorrer a qualquer hora do dia, e vir acompanhadas de ventos fortes, trovoadas e registrar acumulados de chuvas indefinidos. **Em Macapá, Santana, Mazagão e áreas litorâneas, os ventos podem chegar aos 21 km/h com rajadas de 40 Km/h. As temperaturas deverão oscilar entre mínimas de 24°C e máximas de 30°C e a umidade relativa deverá variar entre 60% e 95%. As marés baixas deverão ocorrer às 12:13 h e 23:59 h com 0,2 m de altura e as marés altas deverão ocorrer às 04:04 e 16:45 h com 3,3 m de altura (Porto de Santana).**

Previsão Por Cidades

Acompanhe a previsão do tempo para a sua cidade (Basta clicar no link da cidade correspondente), ressaltamos que, as informações fornecidas são provenientes de **modelo meteorológico** e a interpretação de um **Meteorologista** é fundamental para a veracidade da informação.

[Amapá](#) – [Calçoene](#) – [Cutias](#) – [Ferreira Gomes](#) – [Itaubal](#) – [Laranjal do Jari](#) – [Macapá](#) – [Mazagão](#) – [Oiapoque](#)

[Pedra Branca do Amaparí](#) – [Porto Grande](#) – [Pracuúba](#) – [Santana](#) – [Serra do Navio](#) – [Tartarugalzinho](#) – [Vitória do Jari](#)

TERMO DE COOPERAÇÃO

ANA
SEMA-AP
NHMET-IEPA
CEDEC-AP

Boletim Nº 13
Data: 31/01/2022

NÚCLEO DE
HIDROMETEOROLOGIA
E ENERGIAS
RENOVÁVEIS – NHMET

FASES DA LUA

Nova

02 Jan 2022 - 15:33

Crescente

09 Jan 2022 - 15:11

Cheia

17 Jan 2022 - 20:48

Minguante

25 Jan 2022 - 10:40

