

BOLETIM METEOROLÓGICO

TERMO DE COOPERAÇÃO

ANA
 NHMET-IEPA
 CEDEC-AP

Boletim Nº 109
 Data: 13/10/2022

NÚCLEO DE
 HIDROMETEOROLOGIA
 E ENERGIAS
 RENOVÁVEIS – NHMET

FASES DA LUA

Nova
 25 Out 2022 - 07:48

Crescente
 02 Out 2022 - 21:14

Cheia
 09 Out 2022 - 17:54

Minguante
 17 Out 2022 - 14:15

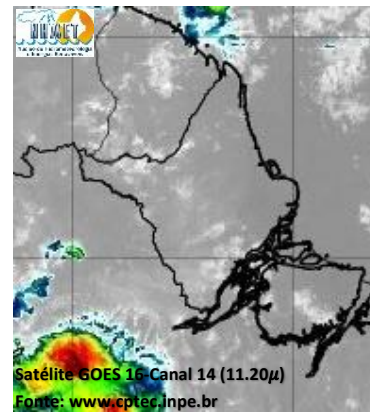


APLICAÇÕES PARA ALERTA DE DESASTRES E AÇÕES DE DEFESA CIVIL

PREVISÃO DO TEMPO PARA O ESTADO DO AMAPÁ

Situação Atual

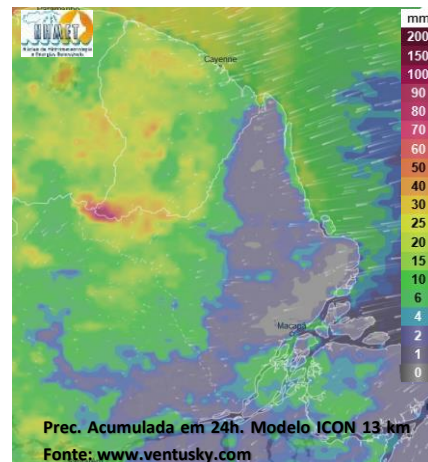
Nesta quinta-feira, o dia amanheceu com nublado a parcialmente nublado na maior parte do estado. Na figura ao lado do satélite GOES-16 às 09:00 h da manhã, é possível observar nuvens precipitantes sobre a parte oeste do estado do Amapá. Nas últimas 48h, foram identificados 366 focos de calor no estado, (Mazagão – 86; Tartarugalzinho – 59; Ferreira Gomes – 53; Macapá – 46; Calçoene – 32; Oiapoque – 28; Porto Grande – 13; Laranjal Do Jari – 11; Santana – 10; Amapá – 9; Cutias – 6; Vitória Do Jari – 6; Pracuúba – 4; Serra Do Navio – 2; Itaubal – 1). A **Temperatura em Macapá é de 26,2°C, Umidade Relativa de 87%, ventos de 4,68 km/h provenientes de Norte e Índice de Radiação Ultravioleta (IRUV) Mínimo.**



Previsão do Tempo (NHMET-IEPA)

Quinta-Feira 13/10: O dia deverá permanecer com céu apresentando variação de nuvens na maior parte do estado. Há previsão de chuvas variando de intensidade leve a fraca sobre todos os municípios do estado, com acumulados variando entre 01 e 06 mm. Sobre a Região Metropolitana de Macapá, pancadas de chuvas com acumulados variando entre 05 e 18 mm devem ocorrer. Sobre as cabeceiras dos rios Jari e Oiapoque, com acumulados variando entre 20 e 90 mm. As pancadas rápidas de chuvas em áreas muito isoladas pelos interiores e centros urbanos, podem vir acompanhadas de ventos fortes, trovoadas e registrar acumulados de chuvas indefinidos. **Em Macapá, Santana e Mazagão, os ventos podem chegar aos 22 km/h com rajadas de 46 Km/h. A temperatura máxima deverá alcançar 33°C e a umidade relativa deverá variar entre 45% e 95%. A maré baixa deverá ocorrer às 13:11 h com 0,5 m de altura e a maré alta deverá ocorrer às 18:00 h com 3,0 m de altura (Porto de Santana).**

Sexta-Feira 14/10: O dia deverá amanhecer com céu claro e poucas nuvens em grande parte estado, no decorrer do dia, deverá permanecer com esta configuração. Há previsão de chuvas variando de intensidade leve a fraca sobre todos os municípios do estado, com acumulados variando entre 01 e 05 mm. Sobre as Cabeceiras dos Rios Oiapoque e Jari as chuvas devem ser mais intensas, com acumulados variando entre 10 e 40 mm devem ocorrer.. As pancadas rápidas de chuvas fortes em áreas isoladas pelos interiores devem ocorrer durante a tarde e noite, podendo vir acompanhadas de ventos fortes, trovoadas e registrar acumulados de chuvas indefinidos. **Em Macapá, Santana, Mazagão e áreas litorâneas, os ventos podem chegar aos 24 km/h com rajadas de 49 Km/h. As temperaturas deverão oscilar entre mínimas de 24°C e máximas de 33°C e a umidade relativa deverá variar entre 40% e 90%. As marés baixas deverão ocorrer às 01:19 h e 13:51 h com 0,5 m de altura e as marés altas deverão ocorrer às 06:04 e 18:43 h com 2,9 m de altura (Porto de Santana).**



Prognóstico Meteorológico (NHMET-IEPA)

Sábado 15/10: O dia deverá amanhecer com céu claro e poucas nuvens em grande parte do estado, no decorrer do dia, deverá permanecer com esta configuração. Não há previsão de chuvas significativas. As pancadas rápidas de chuvas fortes em áreas isoladas pelos interiores podem ocorrer a qualquer hora do dia, e vir acompanhadas de ventos fortes, trovoadas e registrar acumulados de chuvas indefinidos. **Em Macapá, Santana, Mazagão e áreas litorâneas, os ventos podem chegar aos 23 km/h com rajadas de 43 Km/h. As temperaturas deverão oscilar entre mínimas de 23°C e máximas de 34°C e a umidade relativa deverá variar entre 50% e 90%. As marés baixas deverão ocorrer às 01:58 h e 14:34 h com 0,6 m de altura e as marés altas deverão ocorrer às 06:45 e 19:24 h com 2,9 m de altura (Porto de Santana).**

Previsão Por Cidades

Acompanhe a previsão do tempo para a sua cidade (Basta clicar no link da cidade correspondente), ressaltamos que, as informações fornecidas são provenientes de **modelo meteorológico** e a interpretação de um **Meteorologista** é fundamental para a veracidade da informação.

[Amapá](#) – [Calçoene](#) – [Cutias](#) – [Ferreira Gomes](#) – [Itaubal](#) – [Laranjal do Jari](#) – [Macapá](#) – [Mazagão](#) – [Oiapoque](#)
[Pedra Branca do Amaparí](#) – [Porto Grande](#) – [Pracuúba](#) – [Santana](#) – [Serra do Navio](#) – [Tartarugalzinho](#) – [Vitória do Jari](#)