

BOLETIM METEOROLÓGICO

TERMO DE COOPERAÇÃO

ANA
 NHMET-IEPA
 CEDEC-AP

Boletim Nº 108
 Data: 10/10/2022

NÚCLEO DE
 HIDROMETEOROLOGIA
 E ENERGIAS
 RENOVÁVEIS – NHMET

FASES DA LUA

Nova
 25 Out 2022 - 07:48

Crescente
 02 Out 2022 - 21:14

Cheia
 09 Out 2022 - 17:54

Minguante
 17 Out 2022 - 14:15

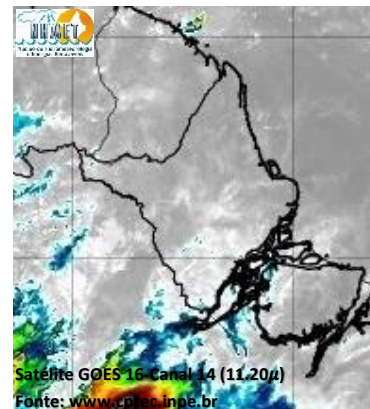


APLICAÇÕES PARA ALERTA DE DESASTRES E AÇÕES DE DEFESA CIVIL

PREVISÃO DO TEMPO PARA O ESTADO DO AMAPÁ

Situação Atual

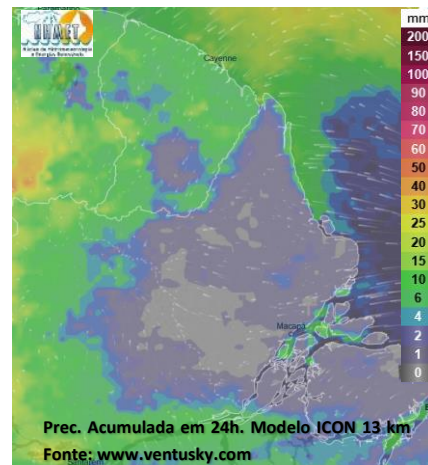
Nesta segunda-feira, o dia amanheceu com nublado a parcialmente nublado na maior parte do estado. Na figura ao lado do satélite GOES-16 às 09:00 h da manhã, é possível observar nuvens precipitantes sobre a parte sul do estado do Amapá. Nas últimas 48h, foram identificados 1200 focos de calor no estado, (Tartarugalzinho – 324; Ferreira Gomes – 218; Oiapoque – 196; Mazagão – 113; Calçoene – 93; Macapá – 68; Amapá – 48; Pedra Branca Do Amapari – 33; Pracuúba – 32; Santana – 26; Porto Grande – 17; Laranjal Do Jari – 16; Vitória Do Jari – 10; Cutias – 3; Itauba – 2; Serra Do Navio – 1). **A Temperatura em Macapá é de 26,6°C, Umidade Relativa de 89%, ventos de 3,96 km/h provenientes de Norte e Índice de Radiação Ultravioleta (IRUV) Baixo.**



Previsão do Tempo (NHMET-IEPA)

Segunda-Feira 10/10: O dia deverá permanecer com céu apresentando variação de nuvens na maior parte do estado. Há previsão de chuvas variando de intensidade leve a fraca sobre todos os municípios do estado, com acumulados variando entre 01 e 06 mm. Sobre os municípios de Oiapoque, Calçoene e Amapá, as chuvas devem ser mais intensas, com acumulados variando entre 10 e 40 mm. As pancadas rápidas de chuvas em áreas muito isoladas pelos interiores e centros urbanos, podem vir acompanhadas de ventos fortes, trovoadas e registrar acumulados de chuvas indefinidos. **Em Macapá, Santana e Mazagão, os ventos podem chegar aos 24 km/h com rajadas de 48 Km/h. A temperatura máxima deverá alcançar 34°C e a umidade relativa deverá variar entre 55% e 95%. A maré baixa deverá ocorrer às 23:39 h com 0,4 m de altura e a maré alta deverá ocorrer às 16:00 h com 3,1 m de altura (Porto de Santana).**

Terça-Feira 11/10: O dia deverá amanhecer com céu claro e poucas nuvens em grande parte estado, no decorrer do dia, deverá permanecer com esta configuração. Não há previsão de chuvas significativas sobre o estado do Amapá. As pancadas rápidas de chuvas fortes em áreas isoladas pelos interiores devem ocorrer durante a tarde e noite, podendo vir acompanhadas de ventos fortes, trovoadas e registrar acumulados de chuvas indefinidos. **Em Macapá, Santana, Mazagão e áreas litorâneas, os ventos podem chegar aos 25 km/h com rajadas de 42 Km/h. As temperaturas deverão oscilar entre mínimas de 23°C e máximas de 34°C e a umidade relativa deverá variar entre 35% e 90%. As marés baixas deverão ocorrer às 11:56 h e 23:59 h com 0,4 m de altura e as marés altas deverão ocorrer às 04:15 e 16:41 h com 3,1 m de altura (Porto de Santana).**



Prognóstico Meteorológico (NHMET-IEPA)

Quarta-Feira 12/10: O dia deverá amanhecer com céu claro e poucas nuvens em grande parte do estado, no decorrer do dia, deverá permanecer com esta configuração. Há previsão de pancadas rápidas de chuvas sobre os municípios de Tartarugalzinho, Ferreira Gomes e Região Metropolitana de Macapás pancadas rápidas de chuvas fortes em áreas isoladas pelos interiores podem ocorrer a qualquer hora do dia, e vir acompanhadas de ventos fortes, trovoadas e registrar acumulados de chuvas indefinidos. **Em Macapá, Santana, Mazagão e áreas litorâneas, os ventos podem chegar aos 23 km/h com rajadas de 45 Km/h. As temperaturas deverão oscilar entre mínimas de 23°C e máximas de 34°C e a umidade relativa deverá variar entre 30% e 95%. As marés baixas deverão ocorrer às 00:08 h e 12:34 h com 0,5 m de altura e as marés altas deverão ocorrer às 04:54 e 17:17 h com 3,0 m de altura (Porto de Santana).**

Previsão Por Cidades

Acompanhe a previsão do tempo para a sua cidade (Basta clicar no link da cidade correspondente), ressaltamos que, as informações fornecidas são provenientes de **modelo meteorológico** e a interpretação de um **Meteorologista** é fundamental para a veracidade da informação.

[Amapá](#) – [Calçoene](#) – [Cutias](#) – [Ferreira Gomes](#) – [Itauba](#) – [Laranjal do Jari](#) – [Macapá](#) – [Mazagão](#) – [Oiapoque](#)

[Pedra Branca do Amapari](#) – [Porto Grande](#) – [Pracuúba](#) – [Santana](#) – [Serra do Navio](#) – [Tartarugalzinho](#) – [Vitória do Jari](#)