

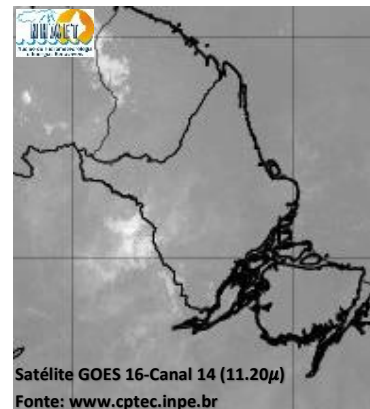
# BOLETIM METEOROLÓGICO

APLICAÇÕES PARA ALERTA DE DESASTRES E AÇÕES DE DEFESA CIVIL

PREVISÃO DO TEMPO PARA O ESTADO DO AMAPÁ

## Situação Atual

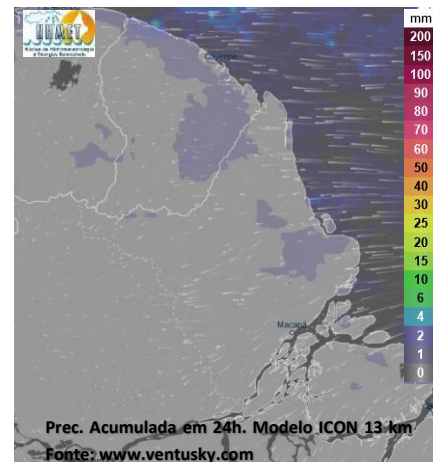
Nesta quarta-feira, o dia amanheceu com céu claro e poucas nuvens na maior parte do estado. Na figura ao lado do satélite GOES-16 às 09:00 h da manhã, é possível observar nuvens baixas não precipitantes sobre o oeste do estado do Amapá. Nas últimas 48h, foram identificados 208 focos de calor no estado, (Oiapoque – 47; Tartarugalzinho – 45; Mazagão – 35; Ferreira Gomes – 21; Macapá – 19; Calçoene – 15; Pracuúba – 7; Pedra Branca Do Amapari – 6; Vitória Do Jari – 6; Amapá – 4; Porto Grande – 2; Laranjal Do Jari – 1). **A Temperatura em Macapá é de 26,1°C, Umidade Relativa de 50%, ventos de 8,64 km/h provenientes de Norte e Índice de Radiação Ultravioleta (IRUV) Alto.**



## Previsão do Tempo (NHMET-IEPA)

**Quarta-Feira 21/09:** O dia deverá permanecer com céu claro na maior parte do estado. Há previsão de chuvas variando de intensidade leve a fraca sobre a maioria dos municípios do estado, com acumulados variando entre 01 e 07 mm. Sobre os municípios de Calçoene, Amapá, Pracuúba, Cutias e Tartarugalzinho, não há previsão de chuvas mais significativas. As pancadas rápidas de chuvas em áreas muito isoladas pelos interiores e centros urbanos, podem vir acompanhadas de ventos fortes, trovoadas e registrar acumulados de chuvas indefinidos. **Em Macapá, Santana e Mazagão, os ventos podem chegar aos 23 km/h com rajadas de 40 Km/h. A temperatura máxima deverá alcançar 35°C e a umidade relativa deverá variar entre 40% e 95%. A maré baixa deverá ocorrer às 20:49 h com 0,7 m de altura e a maré alta deverá ocorrer às 12:49 h com 2,6 m de altura (Porto de Santana).**

**Quinta-Feira 22/09:** O dia deverá amanhecer com céu claro e poucas nuvens em grande parte estado, no decorrer do dia, deverá permanecer com esta configuração. Há previsão de chuvas variando de intensidade leve a fraca sobre os municípios de Amapá, Tartarugalzinho, Pracuúba e Calçoene, com acumulados variando entre 01 e 04 mm. Não há previsão de chuvas mais significativas. As pancadas rápidas de chuvas fortes em áreas isoladas pelos interiores devem ocorrer durante a tarde e noite, podendo vir acompanhadas de ventos fortes, trovoadas e registrar acumulados de chuvas indefinidos. **Em Macapá, Santana, Mazagão e áreas litorâneas, os ventos podem chegar aos 23 km/h com rajadas de 39 Km/h. As temperaturas deverão oscilar entre mínimas de 25°C e máximas de 34°C e a umidade relativa deverá variar entre 45% e 90%. As marés baixas deverão ocorrer às 08:56 h e 21:38 h com 0,5 m de altura e as marés altas deverão ocorrer às 01:38 e 13:39 h com 2,7 m de altura (Porto de Santana).**



## Prognóstico Meteorológico (NHMET-IEPA)

**Sexta-Feira 23/09:** O dia deverá amanhecer com céu claro e poucas nuvens em grande parte do estado, no decorrer do dia, deverá permanecer com esta configuração. Não há previsão de chuvas significativas sobre o estado do Amapá, deverá prevalecer um tempo ensolarado e com poucas nuvens, entretanto, as pancadas rápidas de chuvas fortes em áreas isoladas pelos interiores podem ocorrer a qualquer hora do dia, e vir acompanhadas de ventos fortes, trovoadas e registrar acumulados de chuvas indefinidos. **Em Macapá, Santana, Mazagão e áreas litorâneas, os ventos podem chegar aos 18 km/h com rajadas de 33 Km/h. As temperaturas deverão oscilar entre mínimas de 25°C e máximas de 34°C e a umidade relativa deverá variar entre 50% e 90%. As marés baixas deverão ocorrer às 09:41 h e 22:09 h com 0,5 m de altura e as marés altas deverão ocorrer às 02:17 e 14:19 h com 2,9 m de altura (Porto de Santana).**

## Previsão Por Cidades

Acompanhe a previsão do tempo para a sua cidade (Basta clicar no link da cidade correspondente), ressaltamos que, as informações fornecidas são provenientes de **modelo meteorológico** e a interpretação de um **Meteorologista** é fundamental para a veracidade da informação.

[Amapá](#) – [Calçoene](#) – [Cutias](#) – [Ferreira Gomes](#) – [Itaubal](#) – [Laranjal do Jari](#) – [Macapá](#) – [Mazagão](#) – [Oiapoque](#)

[Pedra Branca do Amapari](#) – [Porto Grande](#) – [Pracuúba](#) – [Santana](#) – [Serra do Navio](#) – [Tartarugalzinho](#) – [Vitória do Jari](#)

TERMO DE COOPERAÇÃO

ANA  
 NHMET-IEPA  
 CEDEC-AP

Boletim Nº 100  
 Data: 21/09/2022

NÚCLEO DE  
 HIDROMETEOROLOGIA  
 E ENERGIAS  
 RENOVÁVEIS – NHMET

FASES DA LUA

Nova

25 Set 2022 - 18:54

Crescente

03 Set 2022 - 15:07

Cheia

10 Set 2022 - 06:59

Minguante

17 Set 2022 - 18:51

