

BOLETIM CLIMÁTICO

APLICAÇÕES PARA ALERTA DE DESASTRES E AÇÕES DE DEFESA CIVIL
 PROGNÓSTICO CLIMÁTICO PARA O ESTADO DO AMAPÁ

Situação

Durante o mês de Janeiro, as chuvas ocorreram pouco acima do esperado para as cidades da área centro sul do estado do Amapá, com variações de aproximadamente 23,03% acima da média normal na estação meteorológica da fazendinha, as mínimas ocorreram sobre o sul do estado, com variações entre 130 mm e 200 mm. Já para os municípios do norte do estado, ocorreram eventos de chuvas com acumulados que variaram entre de 400 mm e 500 mm.

O acumulado de chuvas dos últimos 31 dias (01 de janeiro a 31 de janeiro) indica um total de 322,4 mm de chuvas sobre grande parte do estado. A média mensal de precipitação gira em torno de 100 mm na porção sul e 362,1 mm na porção centro-oeste-norte do estado.

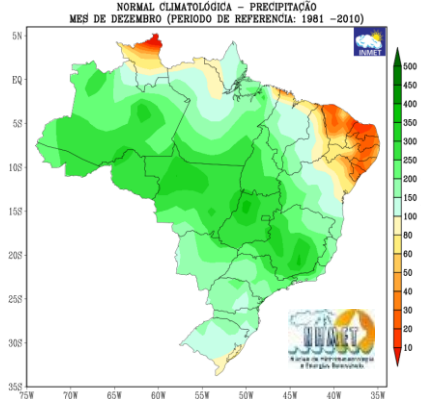
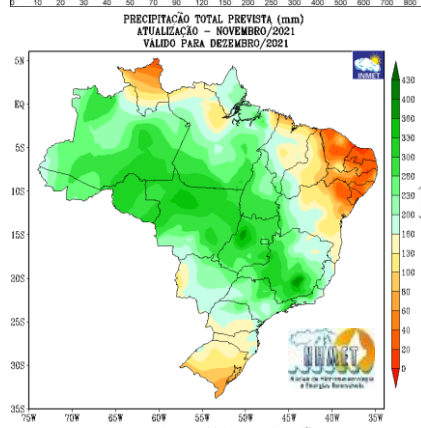
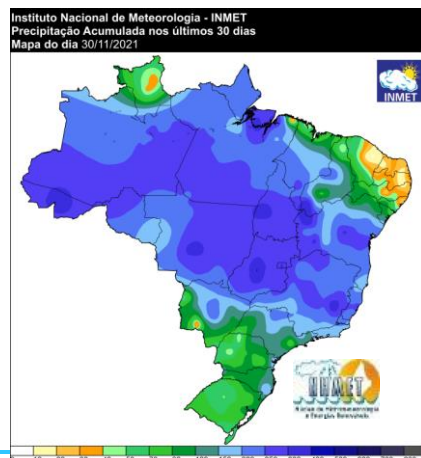
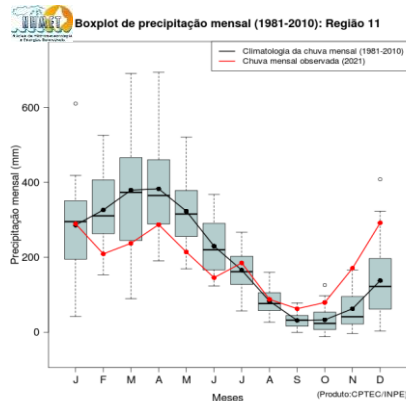
Previsão do Clima (NHMET-IEPA)

Para o mês de fevereiro, os modelos meteorológicos e climáticos indicam chuvas variando de dentro da média para acima da média sobre as regiões centro-norte do estado, com a concentração de chuvas variando entre 360 e 430 mm. Para a área sul do estado, as chuvas devem ficar menos intensas para o período, com a concentração de chuvas variando entre 230 e 330 mm.

Chuvas com acumulados diários variando entre 30 e 75 mm podem ocorrer no mês de janeiro, somando aproximadamente 450 mm de chuvas, principalmente sobre os municípios da área leste-nordeste-norte estado. Também há previsão de acumulados de até 500 mm sobre o extremo norte do estado.

Sobre o Rio Jari, os acumulados de chuvas possuem um tempo de resposta de acúmulo no nível do rio de até 25 dias. Para os rios Oiapoque, Araguari e Amaparí, o nível do rio aumentam de 13 a 20 dias depois dos eventos de chuvas nas cabeceiras.

Os Rios Falsino, Calçoene e Cassiporé, possuem um período de resposta variando entre 05 e 10 dias.



Fontes: <https://clima.inmet.gov.br>
<http://clima1.cptec.inpe.br>

Previsão Por Cidades

Acompanhe a previsão do tempo para a sua cidade (**Basta clicar no link da cidade correspondente**), lembre-se que as informações fornecidas são provenientes de **Modelo Meteorológico** e a interpretação de um **Meteorologista** é fundamental para a veracidade da informação.

[Amapá](#) – [Calçoene](#) – [Cutias](#) – [Ferreira Gomes](#) – [Itaubal](#) – [Laranjal do Jari](#) – [Macapá](#) – [Mazagão](#) – [Oiapoque](#)

[Pedra Branca do Amaparí](#) – [Porto Grande](#) – [Pracuúba](#) – [Santana](#) – [Serra do Navio](#) – [Tartarugalzinho](#) – [Vitória do Jari](#)

Instituto de Pesquisas Científicas e Tecnológicas do Estado do Amapá – IEPA
 Núcleo de Hidrometeorologia e Energias Renováveis – NHMET
 Centro de Incubação de Empresas, Bloco II Sala E, Rodovia JK km 02 - CEP: 68912-250 - Macapá-AP
 Fone: (96) 3241-1431 ramal 222 e-mail: nhmet.iepa@gmail.com

TERMO DE COOPERAÇÃO

NHMET-IEPA
 SEMA-AP
 CEDEC-AP
 ANA

Boletim Climático
 Nº 02
 Data: 01/02/2022

DEFESA CIVIL



DEFESA CIVIL

