

BOLETIM CLIMÁTICO

APLICAÇÕES PARA ALERTA DE DESASTRES E AÇÕES DE DEFESA CIVIL PROGNÓSTICO CLIMÁTICO PARA O ESTADO DO AMAPÁ

Situação

Durante o mês de dezembro, as chuvas ocorreram dentro do esperado para as cidades da área centro sul do estado do Amapá, com variações de aproximadamente 40,60% abaixo da média normal na estação meteorológica da fazendinha, as mínimas ocorreram sobre o centro-leste do estado, com variações entre 50 mm e 120 mm. Já para os demais municípios, ocorreram eventos de chuvas com acumulados que variaram entre de 150 mm e 200 mm.

O acumulado de chuvas dos últimos 31 dias (01 de dezembro a 31 de dezembro) indica um total de 88,7 mm de chuvas sobre as regiões centro-leste do estado. A média mensal de precipitação gira em torno de 111,7 mm na porção sul e 261 mm na porção centro-oeste-norte do estado.

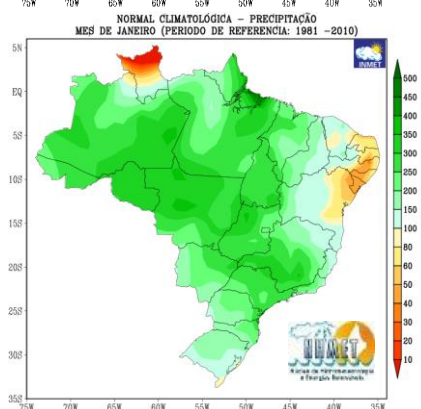
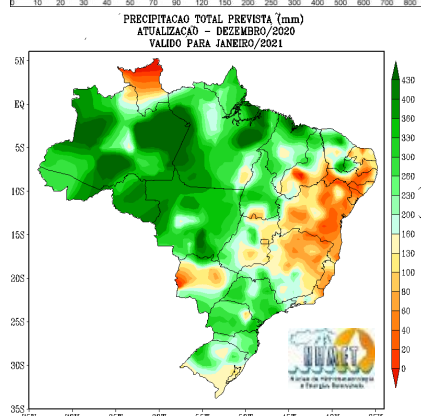
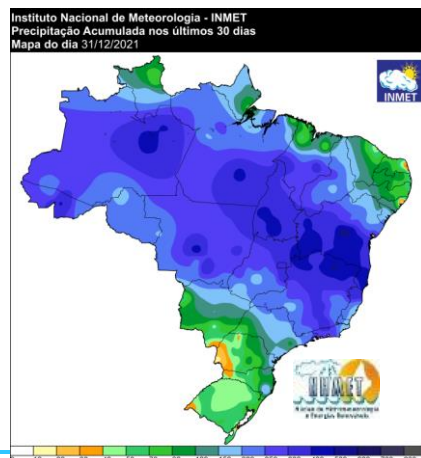
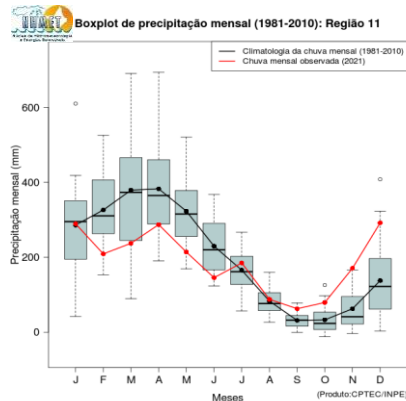
Previsão do Clima (NHMET-IEPA)

Para o mês de janeiro, os modelos meteorológicos e climáticos indicam chuvas variando de dentro da média para acima da média em grande parte do estado, com a concentração de chuvas próximo de 300 e 360 mm. Para a área centro-sul do estado, as chuvas devem ficar menos intensas para o período, com a concentração de chuvas variando entre 160 e 230 mm.

Chuvas com acumulados diários variando entre 25 e 70 mm podem ocorrer no mês de janeiro, somando aproximadamente 350 mm de chuvas, principalmente sobre os municípios da área central do estado. Também há previsão de acumulados de até 400 mm sobre o extremo norte do estado.

Sobre o Rio Jari, os acumulados de chuvas possuem um tempo de resposta de acúmulo no nível do rio de até 25 dias. Para os rios Oiapoque, Araguari e Amaparí, o nível do rio aumentam de 13 a 20 dias depois dos eventos de chuvas nas cabeceiras.

Os Rios Falsino, Calçoene e Cassiporé, possuem um período de resposta variando entre 05 e 10 dias.



Fontes: <https://clima.inmet.gov.br>
<http://clima1.cptec.inpe.br>

Previsão Por Cidades

Acompanhe a previsão do tempo para a sua cidade (**Basta clicar no link da cidade correspondente**), lembre-se que as informações fornecidas são provenientes de **Modelo Meteorológico** e a interpretação de um **Meteorologista** é fundamental para a veracidade da informação.

[Amapá](#) – [Calçoene](#) – [Cutias](#) – [Ferreira Gomes](#) – [Itaubal](#) – [Laranjal do Jari](#) – [Macapá](#) – [Mazagão](#) – [Oiapoque](#)

[Pedra Branca do Amaparí](#) – [Porto Grande](#) – [Pracuúba](#) – [Santana](#) – [Serra do Navio](#) – [Tartarugalzinho](#) – [Vitória do Jari](#)

Instituto de Pesquisas Científicas e Tecnológicas do Estado do Amapá – IEPA
 Núcleo de Hidrometeorologia e Energias Renováveis – NHMET
 Centro de Incubação de Empresas, Bloco II Sala E, Rodovia JK km 02 - CEP: 68912-250 - Macapá-AP
 Fone: (96) 3241-1431 ramal 222 e-mail: nhmet.iepa@gmail.com

TERMO DE COOPERAÇÃO

NHMET-IEPA
SEMA-AP
CEDEC-AP
ANA

Boletim Climático
 Nº 01
 Data: 03/01/2022

DEFESA CIVIL

 AMAZÔNIA



FINEP
 FINANCIADORA DE ESTUDOS E PESQUISAS
 MINISTÉRIO DA CIÊNCIA E TECNOLOGIA

DEFESA CIVIL

 AMAPÁ

Fadesp
 Fundação de Amparo e Desenvolvimento da Pesquisa