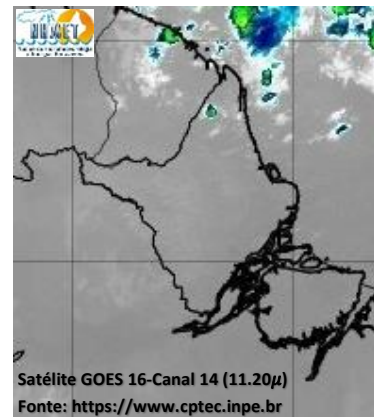


BOLETIM METEOROLÓGICO

APLICAÇÕES PARA ALERTA DE DESASTRES E AÇÕES DE DEFESA CIVIL
PREVISÃO DO TEMPO PARA O ESTADO DO AMAPÁ

Situação Atual

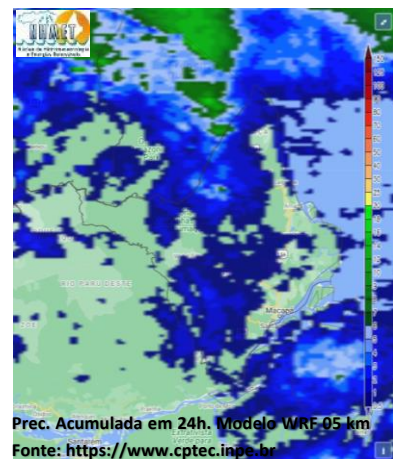
Nesta segunda-feira, o dia amanheceu com céu claro e poucas nuvens na maior parte do estado. Na figura ao lado do satélite GOES-16 às 08:00 h da manhã, é possível observar nuvens precipitantes à norte do estado. Nas últimas 48h, foram identificados 33 focos de calor no estado, (Macapá - 12; Mazagão - 6; Tartarugalzinho - 5; Calçoene - 4; Pracuúba - 3; Ferreira Gomes - 1; Porto Grande - 1; Santana - 1). **A Temperatura em Macapá é de 29°C, Umidade Relativa de 90%, ventos de 16,2 km/h provenientes de Norte e Índice de Radiação Ultravioleta (IRUV) Médio.**



Previsão do Tempo (NHMET-IEPA)

Segunda-feira 06/09: O dia deverá permanecer com céu claro e poucas nuvens na maior parte do estado. Há previsão de chuvas variando de intensidade leve a fraca sobre a maior parte do estado, principalmente durante o fim da tarde e noite, com acumulados variando entre 01 e 07 mm. As chuvas mais intensas poderão ocorrer sobre os municípios de Oiapoque, Pedra Branca, Serra do Navio, Porto Grande e Ferreira Gomes, com acumulados variando entre 07 e 20 mm, as pancadas rápidas de chuvas fortes em áreas isoladas pelos interiores e centros urbanos, podem vir acompanhadas de ventos fortes, trovoadas e registrar acumulados de chuvas indefinidos. **Em Macapá, Santana e Mazagão, os ventos podem chegar aos 18 km/h com rajadas de 35 Km/h. A temperatura máxima deverá alcançar 33°C e a umidade relativa deverá variar entre 40% e 90%. A maré baixa deverá ocorrer às 23:02 h com 0,4 m de altura e a maré alta deverá ocorrer às 15:11 h com 3,0 m de altura (Porto de Santana).**

Terça-feira 07/09: O dia deverá amanhecer com céu claro e poucas nuvens na maior parte do estado, no decorrer do dia, deverá permanecer com esta configuração. Há previsão de chuvas variando de intensidade leve a fraca durante o fim da tarde e noite sobre a maior parte dos municípios do estado, com acumulados variando entre 01 e 07 mm. Não há previsão de chuvas mais intensas, entretanto, as pancadas rápidas de chuvas fortes em áreas isoladas pelos interiores devem ocorrer no fim da tarde e noite, podendo vir acompanhadas de ventos fortes, trovoadas e registrar acumulados de chuvas indefinidos. **Em Macapá, Santana, Mazagão e áreas litorâneas, os ventos podem chegar aos 18 km/h com rajadas de 33 Km/h. As temperaturas deverão oscilar entre mínimas de 23°C e máximas de 36°C e a umidade relativa deverá variar entre 30% e 100%. As marés baixas deverão ocorrer às 11:08 h e 23:39 h com 0,4 m de altura e as marés altas deverão ocorrer às 03:49 e 15:51 h com 3,1 m de altura (Porto de Santana).**



Prognóstico Meteorológico (NHMET-IEPA)

Quarta-feira 08/09: O dia deverá amanhecer com céu claro e poucas nuvens em todo o estado, no decorrer do dia, deverá permanecer com céu aberto e poucas nuvens. Há previsão de chuvas variando de intensidade leve a fraca sobre todo o estado, com acumulados variando entre 01 e 08 mm. As chuvas mais intensas poderão ocorrer sobre os municípios Pedra Branca e Serra do Navio, com acumulados variando entre 07 e 20 mm. As pancadas rápidas de chuvas fortes em áreas isoladas pelos interiores devem ocorrer durante a tarde e noite, podendo vir acompanhadas de ventos fortes, trovoadas e registrar acumulados de chuvas indefinidos. **Em Macapá, Santana, Mazagão e áreas litorâneas, os ventos podem chegar aos 20 km/h com rajadas de 40 Km/h. As temperaturas deverão oscilar entre mínimas de 23°C e máximas de 35°C e a umidade relativa deverá variar entre 50% e 90%. As marés baixas deverão ocorrer às 11:51 h e 23:59 h com 0,4 m de altura e as marés altas deverão ocorrer às 04:13 e 16:23 h com 3,2 m de altura (Porto de Santana).**

Previsão Por Cidades

Acompanhe a previsão do tempo para a sua cidade (Basta clicar no link da cidade correspondente), ressaltamos que, as informações fornecidas são provenientes de **modelo meteorológico** e a interpretação de um **Meteorologista** é fundamental para a veracidade da informação.

[Amapá](#) - [Calçoene](#) - [Cutias](#) - [Ferreira Gomes](#) - [Itaubal](#) - [Laranjal do Jarí](#) - [Macapá](#) - [Mazagão](#) - [Oiapoque](#)
[Pedra Branca do Amapará](#) - [Porto Grande](#) - [Pracuúba](#) - [Santana](#) - [Serra do Navio](#) - [Tartarugalzinho](#) - [Vitória do Jarí](#)

TERMO DE COOPERAÇÃO

NHMET-IEPA
SEMA-AP
CEDEC-AP
ANA

Boletim N° 93
Data: 06/09/2021

FASES DA LUA

Nova

06 Set 2021 - 21:51

Crescente

13 Set 2021 - 17:39

Cheia

20 Set 2021 - 20:54

Minguante

28 Set 2021 - 22:57

DEFESA CIVIL



FINANCIADORA DE ESTUDOS E PROJETOS
MINISTÉRIO DA CIÊNCIA E TECNOLOGIA

