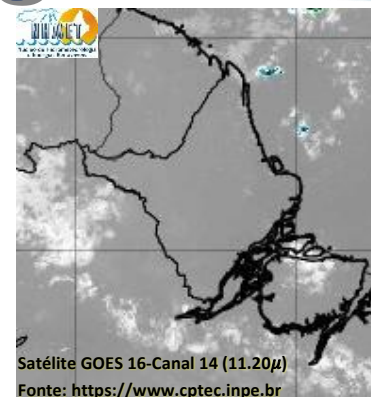


BOLETIM METEOROLÓGICO

APLICAÇÕES PARA ALERTA DE DESASTRES E AÇÕES DE DEFESA CIVIL
PREVISÃO DO TEMPO PARA O ESTADO DO AMAPÁ

Situação Atual

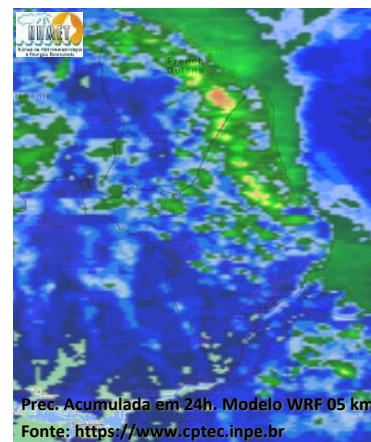
Nesta sexta-feira, o dia amanheceu com céu claro e poucas nuvens na maior parte do estado. Na figura ao lado do satélite GOES-16 às 08:00 h da manhã, é possível observar nuvens precipitantes sobre as áreas central, nordeste e norte do estado do Amapá. Nas últimas 48h, foram identificados 10 focos de calor no estado, (Macapá – 5; Laranjal Do Jari – 2; Porto Grande – 2; Tartarugalzinho – 1). A **Temperatura em Macapá é de 25,2°C, Umidade Relativa de 95%, ventos de 14 km/h provenientes de oeste e Índice de Radiação Ultravioleta (IRUV) Médio.**



Previsão do Tempo (NHMET-IEPA)

Sexta-feira 25/06: O dia deverá permanecer com céu claro e poucas nuvens em todo o estado. Há previsão de chuvas variando de intensidade leve a fraca sobre a maior parte do estado, com acumulados variando entre 01 e 08 mm. As chuvas mais intensas poderão ocorrer sobre os municípios de Pedra Branca, Porto Grande, Ferreira Gomes e Serra do Navio, com acumulados variando entre 07 e 18 mm. As pancadas rápidas de chuvas em áreas isoladas dos interiores e centros urbanos devem ocorrer a qualquer hora do dia, podendo vir acompanhadas de rajadas de ventos fortes, trovoadas e registrar acumulados de chuvas indefinidos. **Em Macapá, Santana e Mazagão, os ventos podem chegar aos 16 km/h com rajadas de 35 Km/h. A temperatura máxima deverá alcançar 32°C e a umidade relativa deverá variar entre 50% e 100%. A maré baixa deverá ocorrer às 23:21 h com 0,3 m de altura e a maré alta deverá ocorrer às 15:04 h com 3,2 m de altura (Porto de Santana).**

Sábado 26/06: O dia deverá amanhecer com céu parcialmente nublado à claro na maior parte do estado, no decorrer do dia, deverá permanecer com esta configuração. Há previsão de chuvas variando de intensidade leve a fraca sobre a maior parte do estado, com acumulados variando entre 01 e 10 mm. As chuvas mais intensas poderão ocorrer sobre os municípios de Oiapoque, Calçoene, Amapá, Pracuúba e Tartarugalzinho, com acumulados variando entre 10 e 30 mm. As pancadas rápidas de chuvas em áreas isoladas dos interiores e centros urbanos devem ocorrer a qualquer hora do dia, podendo vir acompanhadas de rajadas de ventos fortes, trovoadas e registrar acumulados de chuvas indefinidos. **Em Macapá, Santana, Mazagão e áreas litorâneas, os ventos podem chegar aos 14 km/h com rajadas de 33 Km/h. As temperaturas deverão oscilar entre mínimas de 22°C e máximas de 32°C e a umidade relativa deverá variar entre 45% e 100%. As marés baixas deverão ocorrer às 11:32 h e 23:59 h com 0,4 m de altura e as marés altas deverão ocorrer às 03:51 e 15:56 h com 3,2 m de altura (Porto de Santana).**



Prognóstico Meteorológico (NHMET-IEPA)

Domingo 27/06: O dia deverá amanhecer com céu nublado a parcialmente nublado na maior parte do estado, no decorrer do dia, deverá permanecer com esta configuração. Há previsão de chuvas variando de intensidade fraca a moderada sobre a maioria dos municípios, com acumulados variando entre 10 e 28 mm. As chuvas menos intensas deverão ocorrer sobre os municípios de Laranjal do Jari e Vitória do Jari, com acumulados que podem variar entre 01 e 12 mm. As pancadas rápidas de chuvas em áreas isoladas com acumulados indefinidos que podem ocorrer a qualquer hora do dia, essas pancadas rápidas podem vir acompanhadas de fortes rajadas de ventos e trovoadas. **Em Macapá, Santana, Mazagão e áreas litorâneas, os ventos podem chegar aos 14 km/h com rajadas de 28 Km/h. As temperaturas deverão oscilar entre mínimas de 22°C e máximas de 31°C e a umidade relativa deverá variar entre 50% e 100%. As marés baixas deverão ocorrer às 00:11 h e 12:19 h com 0,3 m de altura e as marés altas deverão ocorrer às 04:39 e 16:47 h com 3,2 m de altura (Porto de Santana).**

Segunda-feira 28/06: O dia deverá amanhecer com céu parcialmente nublado a claro na maior parte do estado, no decorrer do dia, deverá permanecer com variação de nuvens. Há previsão de chuvas variando de intensidade fraca a moderada sobre a maior parte do estado, com acumulados variando entre 08 e 25 mm. As chuvas menos intensas deverão ocorrer sobre os municípios de Laranjal do Jari e Vitória do Jari, com acumulados variando de 01 a 12 mm. As pancadas rápidas de chuvas em áreas isoladas dos interiores e centros urbanos devem ocorrer a qualquer hora do dia, podendo vir acompanhadas de rajadas de ventos fortes, trovoadas e registrar acumulados de chuvas indefinidos. **Em Macapá, Santana, Mazagão e áreas litorâneas, os ventos podem chegar aos 12 km/h com rajadas de 26 Km/h. As temperaturas deverão oscilar entre mínimas de 22°C e máximas de 32°C e a umidade relativa deverá variar entre 50% e 100%. As marés baixas deverão ocorrer às 01:02 h e 13:08 h com 0,3 m de altura e as marés altas deverão ocorrer às 05:28 e 17:39 h com 3,2 m de altura (Porto de Santana).**

Previsão Por Cidades

Acompanhe a previsão do tempo para a sua cidade (Basta clicar no link da cidade correspondente), ressaltamos que, as informações fornecidas são provenientes de **modelo meteorológico** e a interpretação de um **Meteorologista** é fundamental para a veracidade da informação.

[Amapá](#) – [Calçoene](#) – [Cutias](#) – [Ferreira Gomes](#) – [Itaubal](#) – [Laranjal do Jari](#) – [Macapá](#) – [Mazagão](#) – [Oiapoque](#)
[Pedra Branca do Amapari](#) – [Porto Grande](#) – [Pracuúba](#) – [Santana](#) – [Serra do Navio](#) – [Tartarugalzinho](#) – [Vitória do Jari](#)

TERMO DE COOPERAÇÃO
NHMET-IEPA
SEMA-AP
CEDEC-AP
ANA

Boletim Nº 74
Data: 25/06/2021

FASES DA LUA

Nova
10 Jun 2021 - 07:52

Crescente
18 Jun 2021 - 00:54

Cheia
24 Jun 2021 - 15:39

Minguante
02 Jun 2021 - 04:24

DEFESA CIVIL



FINEP
FINANCIADORA DE ESTUDOS E PROJETOS
MINISTÉRIO DA CIÊNCIA E TECNOLOGIA

