

# BOLETIM METEOROLÓGICO

APLICAÇÕES PARA ALERTA DE DESASTRES E AÇÕES DE DEFESA CIVIL  
PREVISÃO DO TEMPO PARA O ESTADO DO AMAPÁ

## Situação Atual

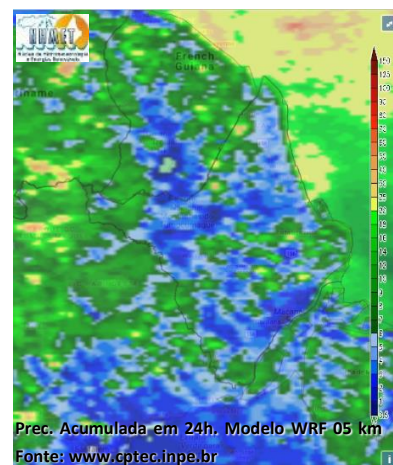
Nesta quarta-feira, o dia amanheceu com céu parcialmente nublado a claro em grande parte do estado. Na figura ao lado do satélite GOES-16 às 08:00 h da manhã, é possível observar nuvens precipitantes sobre o sul e ao norte do estado. Nas últimas 48h, foram identificados 2 focos de calor no estado, (Porto Grande – 1; Pracuúba – 1). **A Temperatura em Macapá é de 23,4°C, Umidade Relativa de 90%, ventos de 5,04 km/h provenientes de oeste e Índice de Radiação Ultravioleta (IRUV) Mínimo.**



## Previsão do Tempo (NHMET-IEPA)

**Quarta-feira 16/06:** O dia deverá permanecer com céu apresentando variação de nuvens na maior parte do estado. Há previsão de chuvas variando de intensidade leve a fraca sobre a maior parte do estado, com acumulados variando entre 01 e 10 mm. As chuvas mais intensas deverão ocorrer sobre os municípios de Oiapoque e Calçoene, com acumulados variando entre 10 e 25 mm. As pancadas rápidas de chuvas fortes em áreas isoladas pelos interiores e centros urbanos, podem vir acompanhadas de ventos fortes, trovoadas e registrar acumulados de chuvas indefinidos. **Em Macapá, Santana e Mazagão, os ventos podem chegar aos 24 km/h com rajadas de 30 Km/h. A temperatura máxima deverá alcançar 33°C e a umidade relativa deverá variar entre 75% e 90%. A maré baixa deverá ocorrer às 15:28 h com 0,5 m de altura e a maré alta deverá ocorrer às 20:02 h com 2,8 m de altura (Porto de Santana).**

**Quinta-feira 17/06:** O dia deverá amanhecer com céu nublado a parcialmente nublado em todo o estado, no decorrer do dia, deverá permanecer com variação de nuvens. Há previsão de chuvas variando de intensidade fraca a moderada sobre a maioria dos municípios do estado, com acumulados variando entre 08 e 22 mm. As chuvas menos intensas poderão ocorrer sobre a Região Metropolitana de Macapá, com acumulados variando entre 01 e 12 mm. As pancadas rápidas de chuvas fortes em áreas isoladas pelos interiores devem ocorrer durante a tarde e noite, podendo vir acompanhadas de ventos fortes, trovoadas e registrar acumulados de chuvas indefinidos. **Em Macapá, Santana, Mazagão e áreas litorâneas, os ventos podem chegar aos 13 km/h com rajadas de 30 Km/h. As temperaturas deverão oscilar entre mínimas de 24°C e máximas de 32°C e a umidade relativa deverá variar entre 70% e 100%. As marés baixas deverão ocorrer às 03:58 h e 16:21 h com 0,5 m de altura e as marés altas deverão ocorrer às 08:49 e 21:02 h com 2,8 m de altura (Porto de Santana).**



## Prognóstico Meteorológico (NHMET-IEPA)

**Sexta-feira 18/06:** O dia deverá amanhecer com céu nublado a parcialmente nublado em grande parte do estado, no decorrer do dia, deverá permanecer com variação de nuvens. Há previsão de chuvas variando de intensidade fraca a moderada sobre a maioria dos municípios do estado, com acumulados variando entre 08 e 20 mm. As chuvas menos intensas poderão ocorrer sobre os municípios de Pedra Branca e Serra do Navio, com acumulados variando entre 01 e 13 mm. As pancadas rápidas de chuvas fortes em áreas isoladas pelos interiores devem ocorrer durante a tarde e noite, podendo vir acompanhadas de ventos fortes, trovoadas e registrar acumulados de chuvas indefinidos. **Em Macapá, Santana, Mazagão e áreas litorâneas, os ventos podem chegar aos 18 km/h com rajadas de 35 Km/h. As temperaturas deverão oscilar entre mínimas de 24°C e máximas de 32°C e a umidade relativa deverá variar entre 70% e 95%. As marés baixas deverão ocorrer às 04:51 h e 17:21 h com 0,5 m de altura e as marés altas deverão ocorrer às 09:45 e 22:06 h com 2,8 m de altura (Porto de Santana).**

## Previsão Por Cidades

Acompanhe a previsão do tempo para a sua cidade (Basta clicar no link da cidade correspondente), ressaltamos que, as informações fornecidas são provenientes de **modelo meteorológico** e a interpretação de um **Meteorologista** é fundamental para a veracidade da informação.

[Amapá](#) – [Calçoene](#) – [Cutias](#) – [Ferreira Gomes](#) – [Itaubal](#) – [Laranjal do Jarí](#) – [Macapá](#) – [Mazagão](#) – [Oiapoque](#)

[Pedra Branca do Amaparí](#) – [Porto Grande](#) – [Pracuúba](#) – [Santana](#) – [Serra do Navio](#) – [Tartarugalzinho](#) – [Vitória do Jarí](#)

TERMO DE COOPERAÇÃO

NHMET-IEPA  
SEMA-AD  
CEDEC-AP  
ANA

Boletim Nº 70  
Data: 16/06/2021

FASES DA LUA

Nova

10 Jun 2021 - 07:52

Crescente

18 Jun 2021 - 00:54

Cheia

24 Jun 2021 - 15:39

Minguante

02 Jun 2021 - 04:24

DEFESA CIVIL

