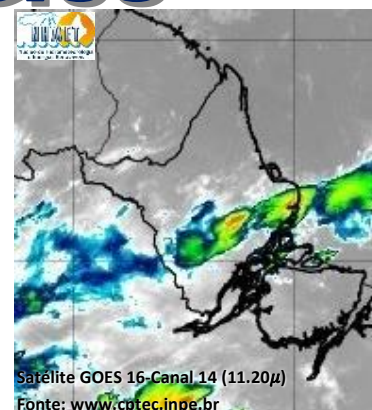


BOLETIM METEOROLÓGICO

APLICAÇÕES PARA ALERTA DE DESASTRES E AÇÕES DE DEFESA CIVIL
PREVISÃO DO TEMPO PARA O ESTADO DO AMAPÁ

Situação Atual

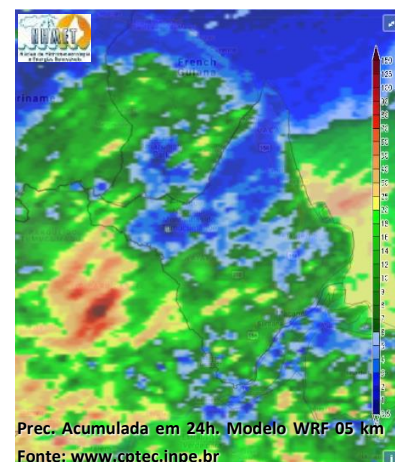
Nesta quarta-feira, o dia amanheceu com céu parcialmente nublado a claro na maior parte do estado. Na figura ao lado do satélite GOES-16 às 08:00 h da manhã, é possível observar nuvens precipitantes sobre a parte centro-leste do estado. Nas últimas 48h, foi detectado 01 foco de calor no estado, (Oiapoque – 1). A Temperatura em Macapá é de 25,6°C, Umidade Relativa de 93%, ventos de 3,6 km/h provenientes de norte-nordeste e Índice de Radiação Ultravioleta (IRUV) Baixo.



Previsão do Tempo (NHMET-IEPA)

Quarta-feira 31/03: O dia deverá permanecer com céu apresentando variação de nuvens na maior parte do estado. Há previsão de chuvas variando de intensidade leve a fraca sobre a maior parte do estado, com acumulados variando entre 01 e 12 mm. As chuvas mais intensas deverão ocorrer sobre os municípios de Porto Grande, Ferreira Gomes, Pedra Branca e Serra do Navio, com acumulados variando entre 25 e 40 mm, estas chuvas podem se estender para Itauba, Cutias, Tartarugalzinho e Região Metropolitana de Macapá, inclusive o Arquipélago do Bailique e Região do Sucuriçu. As pancadas rápidas de chuvas fortes em áreas isoladas pelos interiores e centros urbanos, podem vir acompanhadas de ventos fortes, trovoadas e registrar acumulados de chuvas indefinidos. **Em Macapá, Santana e Mazagão, os ventos podem chegar aos 18 km/h com rajadas de 33 Km/h. A temperatura máxima deverá alcançar 29°C e a umidade relativa deverá variar entre 70% e 95%. A maré baixa deverá ocorrer às 13:02 h com 0,1 m de altura e a maré alta deverá ocorrer às 17:34 h com 3,4 m de altura (Porto de Santana).**

Quinta-feira 01/04: O dia deverá amanhecer com céu nublado a parcialmente nublado em todo o estado, no decorrer do dia, deverá permanecer com esta configuração. Há previsão de chuvas variando de intensidade moderada a forte sobre a maior parte dos municípios do estado, com acumulados variando entre 15 e 35 mm. As chuvas menos intensas podem ocorrer sobre os municípios de Oiapoque e Calçoene, com acumulados variando entre 01 e 18 mm. As pancadas rápidas de chuvas fortes em áreas isoladas pelos interiores devem ocorrer no fim da tarde e noite, podendo vir acompanhadas de ventos fortes, trovoadas e registrar acumulados de chuvas indefinidos. **Em Macapá, Santana, Mazagão e áreas litorâneas, os ventos podem chegar aos 15 km/h com rajadas de 30 Km/h. As temperaturas deverão oscilar entre mínimas de 24°C e máximas de 30°C e a umidade relativa deverá variar entre 70% e 100%. As marés baixas deverão ocorrer às 01:32 h e 13:49 h com 0,2 m de altura e as marés altas deverão ocorrer às 06:08 e 18:23 h com 3,3 m de altura (Porto de Santana).**



Prognóstico Meteorológico (NHMET-IEPA)

Sexta-feira 02/04: O dia deverá amanhecer com céu nublado a parcialmente nublado em todo o estado, no decorrer do dia, deverá permanecer com variação de nuvens. Há previsão de chuvas variando de intensidade fraca a moderada sobre a maioria dos municípios do estado, com acumulados variando entre 08 e 20 mm. As chuvas mais intensas poderão ocorrer sobre os municípios de Oiapoque, Calçoene e Amapá, com acumulados variando entre 20 e 60 mm. As pancadas rápidas de chuvas fortes em áreas isoladas pelos interiores devem ocorrer durante a tarde e noite, podendo vir acompanhadas de ventos fortes, trovoadas e registrar acumulados de chuvas indefinidos. **Em Macapá, Santana, Mazagão e áreas litorâneas, os ventos podem chegar aos 18 km/h com rajadas de 31 Km/h. As temperaturas deverão oscilar entre mínimas de 23°C e máximas de 30°C e a umidade relativa deverá variar entre 75% e 95%. As marés baixas deverão ocorrer às 02:21 h e 14:39 h com 0,2 m de altura e as marés altas deverão ocorrer às 07:06 e 19:19 h com 3,2 m de altura (Porto de Santana).**

Previsão Por Cidades

Acompanhe a previsão do tempo para a sua cidade (Basta clicar no link da cidade correspondente), ressaltamos que, as informações fornecidas são provenientes de **modelo meteorológico** e a interpretação de um **Meteorologista** é fundamental para a veracidade da informação.

[Amapá](#) – [Calçoene](#) – [Cutias](#) – [Ferreira Gomes](#) – [Itaubal](#) – [Laranjal do Jarí](#) – [Macapá](#) – [Mazagão](#) – [Oiapoque](#)

[Pedra Branca do Amaparí](#) – [Porto Grande](#) – [Pracuúba](#) – [Santana](#) – [Serra do Navio](#) – [Tartarugalzinho](#) – [Vitória do Jarí](#)

TERMO DE COOPERAÇÃO

NHMET-IEPA
SEMA-AD
CEDEC-AP
ANA

Boletim Nº 38
Data: 31/03/2021

FASES DA LUA

Nova
13 Mar 2021 - 07:21

Crescente
21 Mar 2021 - 11:40

Cheia
28 Mar 2021 - 15:48

Minguante
05 Mar 2021 - 22:30

DEFESA CIVIL



AMAZÔNIA

