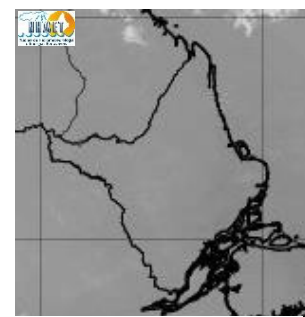


BOLETIM METEOROLÓGICO

APLICAÇÕES PARA ALERTA DE DESASTRES E AÇÕES DE DEFESA CIVIL
PREVISÃO DO TEMPO PARA O ESTADO DO AMAPÁ

Situação Atual

Nesta quarta-feira, o dia amanheceu com céu claro em todo o Estado. Na figura ao lado do satélite GOES-16 às 08:00 h da manhã, não se observam nuvens sobre o estado. Nas últimas 48 h, foram identificados 6 focos de incêndio no estado (Oiapoque - 4; Calçoene - 1; Macapá - 1). A **Temperatura em Macapá é de 27,3°C, Umidade Relativa de 85%, ventos de 4,32 km/h provenientes de norte-nordeste e Índice de Radiação Ultravioleta (IRUV) Médio.**

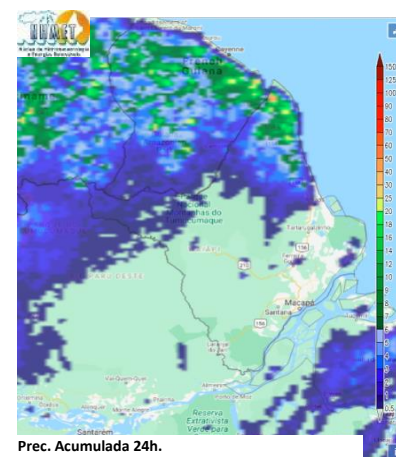


Fonte: <https://www.cptec.inpe.br>

Previsão do Tempo (NHMET-IEPA)

Quarta-feira 26/08: O dia deverá permanecer com céu claro e poucas nuvens em todo o estado. Há previsão de chuvas variando de intensidade leve a fraca sobre os municípios de Oiapoque, Calçoene e Amapá, com acumulados variando entre 01 e 06 mm. Não há previsão de chuvas mais significativas, contudo as pancadas rápidas de chuvas em áreas isoladas e acumulados indefinidos podem ocorrer durante a tarde e à noite e vir acompanhadas de ventos fortes e trovoadas. **Em Macapá, Santana e Mazagão, os ventos podem chegar aos 19 km/h com rajadas de 30 Km/h. A temperatura máxima deverá alcançar 33°C e a umidade relativa deverá variar entre 55% e 95%. A maré baixa deverá ocorrer às 17:15 h com 0,5 m de altura e a maré alta deverá ocorrer às 22:23 h com 2,9 m de altura (Porto de Santana).**

Quinta-feira 27/08: O dia deverá amanhecer com céu claro e poucas nuvens na maior parte do Estado, no decorrer do dia, deverá permanecer com esta configuração. Há previsão de chuvas variando de intensidade leve a fraca sobre os municípios de Amapá e Pracuúba, com acumulados variando entre 01 e 10 mm. As chuvas mais intensas deverão ocorrer sobre os municípios de Oiapoque e Calçoene, com acumulados variando entre 10 e 30 mm. As pancadas rápidas de chuvas em áreas isoladas pelos interiores devem vir acompanhadas de ventos fortes, trovoadas e registrar acumulados de chuvas indefinidos. **Em Macapá, Santana, Mazagão e áreas litorâneas, os ventos podem chegar aos 18 km/h com rajadas de 29 Km/h. As temperaturas deverão oscilar entre mínimas de 22°C e máximas de 34°C e a umidade relativa deverá variar entre 45% e 100%. As marés baixas deverão ocorrer às 05:28 h e 18:38 h com 0,6 m de altura e as marés altas deverão ocorrer às 10:47 e 23:45 h com 2,8 m de altura (Porto de Santana).**



Prognóstico Meteorológico (NHMET-IEPA)

Sexta-feira 28/08: O dia deverá amanhecer com céu nublado a parcialmente nublado em todo o Estado, no decorrer do dia, deverá permanecer com esta configuração. Há previsão de chuvas de intensidade moderada a forte sobre a maior parte do estado, com acumulados variando entre 13 e 35 mm. As chuvas menos intensas deverão ocorrer sobre os municípios de Amapá, Pracuúba, Tartarugalzinho, Cutias, Itaubal e Região Metropolitana de Macapá. As pancadas rápidas de chuvas em áreas isoladas pelos interiores devem registrar acumulados de chuvas indefinidos e vir acompanhadas de rajadas de ventos fortes e trovoadas. **Em Macapá, Santana, Mazagão e áreas litorâneas, os ventos podem chegar aos 15 km/h com rajadas de 25 Km/h. As temperaturas deverão oscilar entre mínimas de 23°C e máximas de 34°C e a umidade relativa deverá variar entre 40% e 100%. As marés baixas deverão ocorrer às 06:49 h e 20:04 h com 0,5 m de altura e as marés altas deverão ocorrer às 12:00 e 23:59 h com 2,8 m de altura (Porto de Santana).**

Previsão Por Cidades

Acompanhe a previsão do tempo para a sua cidade (Basta clicar no link da cidade correspondente), ressaltamos que, as informações fornecidas são provenientes de **modelo meteorológico** e a interpretação de um **Meteorologista** é fundamental para a veracidade da informação.

[Amapá](#) – [Calçoene](#) – [Cutias](#) – [Ferreira Gomes](#) – [Itaubal](#) – [Laranjal do Jarí](#) – [Macapá](#) – [Mazagão](#) – [Oiapoque](#)

[Pedra Branca do Amaparí](#) – [Porto Grande](#) – [Pracuúba](#) – [Santana](#) – [Serra do Navio](#) – [Tartarugalzinho](#) – [Vitória do Jarí](#)

TERMO DE COOPERAÇÃO

NHMET-IEPA
SEMA-AD
CEDEC-AP
ANA

Boletim N° 97
Data: 26/08/2020

FASES DA LUA

Novo

18 Ago 2020 - 23:42

Crescente

25 Ago 2020 - 14:58

Cheia

03 Ago 2020 - 12:59

Minguante

11 Ago 2020 - 13:45

DEFESA CIVIL

