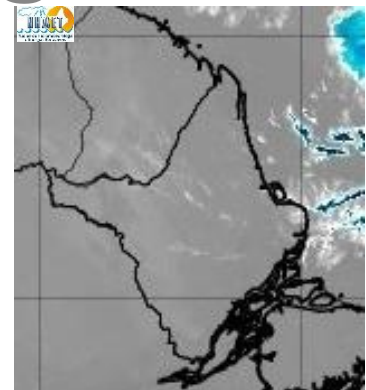


BOLETIM METEOROLÓGICO

APLICAÇÕES PARA ALERTA DE DESASTRES E AÇÕES DE DEFESA CIVIL
PREVISÃO DO TEMPO PARA O ESTADO DO AMAPÁ

Situação Atual

Nesta sexta-feira, o dia amanheceu com céu claro e poucas nuvens em todo o estado. Na figura ao lado do satélite GOES-16 às 08:00 h da manhã, é possível observar nuvens precipitantes se aproximando à leste e nordeste do estado do Amapá. Nas últimas 48 h, foram identificados 11 foco de calor no estado (Macapá - 6; Mazagão - 3; Oiapoque - 1; Porto Grande - 1). A **Temperatura em Macapá é de 26,4°C, Umidade Relativa de 83%, ventos de 5,4 km/h provenientes de norte-nordeste e Índice de Radiação Ultravioleta (IRUV) Mínimo.**

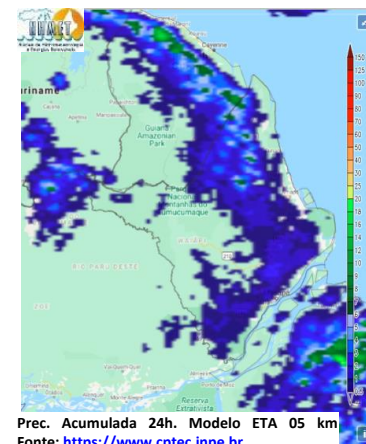


Fonte: <https://www.cptec.inpe.br>

Previsão do Tempo (NHMET-IEPA)

Sexta-feira 21/08: O dia deverá permanecer com céu claro e poucas nuvens em todo o estado. Há previsão de chuvas variando de intensidade leve a fraca sobre os municípios de Porto Grande e Ferreira Gomes, com acumulados variando entre 01 e 05 mm. Para os demais municípios do estado, não há previsão de chuvas significativas, contudo, as pancadas rápidas de chuvas em áreas isoladas pelos interiores devem ocorrer a qualquer hora do dia, podendo vir acompanhadas de ventos fortes, trovoadas e registrar acumulados de chuvas indefinidos. **Em Macapá, Santana e Mazagão, os ventos podem chegar aos 20 km/h com rajadas de 30 Km/h. A temperatura máxima deverá alcançar 33°C e a umidade relativa deverá variar entre 50% e 90%. A maré baixa deverá ocorrer às 12:41 h com 0,3 m de altura e a maré alta deverá ocorrer às 17:06 h com 3,3 m de altura (Porto de Santana).**

Sábado 22/08: O dia deverá amanhecer com céu parcialmente nublado a claro na maior parte do estado, no decorrer do dia, deverá permanecer com variação de nuvens. Há previsão de chuvas variando de intensidade leve a fraca sobre todo o estado, com acumulados variando entre 01 e 08 mm. As chuvas mais intensas poderão ocorrer sobre os municípios de Oiapoque e Calçoene, com acumulados variando entre 05 e 20 mm. As pancadas rápidas de chuvas em áreas isoladas e com acumulados indefinidos podem ocorrer a qualquer hora do dia. **Em Macapá, Santana, Mazagão e áreas litorâneas, os ventos podem chegar aos 18 km/h com rajadas de 29 Km/h. As temperaturas deverão oscilar entre mínimas de 22°C e máximas de 35°C e a umidade relativa deverá variar entre 40% e 100%. As marés baixas deverão ocorrer às 01:06 h e 13:28 h com 0,2 m de altura e as marés altas deverão ocorrer às 05:38 e 18:00 h com 3,3 m de altura (Porto de Santana).**



Prognóstico Meteorológico (NHMET-IEPA)

Domingo 23/08: O dia deverá amanhecer com céu nublado a parcialmente nublado em todo o Estado, no decorrer do dia, deverá permanecer parcialmente nublado a claro. Há previsão de chuvas variando de intensidade leve a fraca sobre a maior parte do estado, com acumulados variando entre 01 e 10 mm. As chuvas mais intensas deverão ocorrer sobre os municípios de Pedra Branca, Serra do Navio, Porto Grande, Ferreira Gomes, Vitória do Jari e Laranjal do Jari, com acumulados variando entre 10 e 28 mm, estas chuvas podem se estender para a Região Metropolitana de Macapá. As pancadas rápidas de chuvas em áreas isoladas com acumulados indefinidos que podem ocorrer a qualquer hora do dia, essas pancadas rápidas podem vir acompanhadas de fortes rajadas de ventos e trovoadas. **Em Macapá, Santana, Mazagão e áreas litorâneas, os ventos podem chegar aos 19 km/h com rajadas de 35 Km/h. As temperaturas deverão oscilar entre mínimas de 24°C e máximas de 36°C e a umidade relativa deverá variar entre 40% e 90%. As marés baixas deverão ocorrer às 01:53 h e 14:17 h com 0,2 m de altura e as marés altas deverão ocorrer às 06:24 e 18:56 h com 3,2 m de altura (Porto de Santana).**

Segunda-feira 24/08: O dia deverá amanhecer com parcialmente nublado a claro em todo o Estado, no decorrer do dia, deverá permanecer com variação de nuvens. Há previsão de chuvas variando de intensidade leve a fraca sobre todos os municípios do estado, com acumulados variando entre 01 e 12 mm. As chuvas mais intensas deverão ocorrer sobre os municípios de Pedra Branca e Serra do Navio, com acumulados variando entre 09 e 25 mm. As pancadas rápidas de chuvas em áreas isoladas com acumulados indefinidos podem ocorrer a qualquer hora do dia, essas pancadas rápidas podem vir acompanhadas de fortes rajadas de ventos e trovoadas. **Em Macapá, Santana, Mazagão e áreas litorâneas, os ventos podem chegar aos 18 km/h com rajadas de 34 Km/h. As temperaturas deverão oscilar entre mínimas de 24°C e máximas de 34°C e a umidade relativa deverá variar entre 40% e 90%. As marés baixas deverão ocorrer às 02:41 h e 15:09 h com 0,3 m de altura e as marés altas deverão ocorrer às 07:17 e 19:58 h com 3,2 m de altura (Porto de Santana).**

Previsão Por Cidades

Acompanhe a previsão do tempo para a sua cidade (Basta clicar no link da cidade correspondente), ressaltamos que, as informações fornecidas são provenientes de **modelo meteorológico** e a interpretação de um **Meteorologista** é fundamental para a veracidade da informação.

[Amapá](#) – [Calçoene](#) – [Cutias](#) – [Ferreira Gomes](#) – [Itaubal](#) – [Laranjal do Jari](#) – [Macapá](#) – [Mazagão](#) – [Oiapoque](#)
[Pedra Branca do Amapari](#) – [Porto Grande](#) – [Pracuúba](#) – [Santana](#) – [Serra do Navio](#) – [Tartarugalzinho](#) – [Vitória do Jari](#)