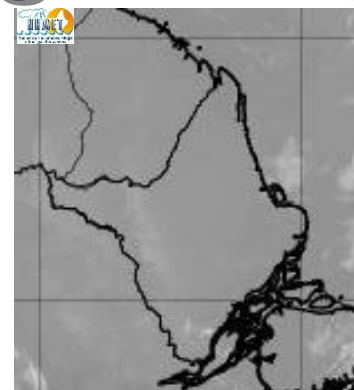


BOLETIM METEOROLÓGICO

APLICAÇÕES PARA ALERTA DE DESASTRES E AÇÕES DE DEFESA CIVIL
PREVISÃO DO TEMPO PARA O ESTADO DO AMAPÁ

Situação Atual

Nesta sexta-feira, o dia amanheceu com céu claro e poucas nuvens em todo o estado. Na figura ao lado do satélite GOES-16 às 08:00 h da manhã, é possível observar nuvens de nebulosidade sobre o sul do estado do Amapá. Nas últimas 48 h, foram identificados 9 foco de calor no estado (Laranjal do Jari - 5; Amapá - 1; Macapá - 1; Pedra Branca do Amapari - 1; Porto Grande - 1). A **Temperatura em Macapá é de 26,6°C, Umidade Relativa de 86%, ventos de 4,32 km/h provenientes de norte-noroeste e Índice de Radiação Ultravioleta (IRUV) Médio.**

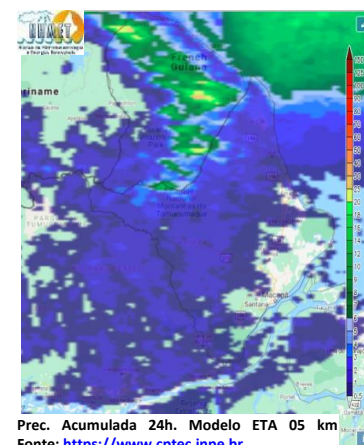


Fonte: <https://www.cptec.inpe.br>

Previsão do Tempo (NHMET-IEPA)

Sexta-feira 14/08: O dia deverá permanecer com céu claro e poucas nuvens em todo o estado. Há previsão de chuvas variando de intensidade leve a fraca sobre todo o estado, com acumulados variando entre 01 e 05 mm. Não há previsão de chuvas mais significativas, contudo, as pancadas rápidas de chuvas em áreas isoladas pelos interiores devem ocorrer a qualquer hora do dia, podendo vir acompanhadas de ventos fortes, trovoadas e registrar acumulados de chuvas indefinidos. **Em Macapá, Santana e Mazagão, os ventos podem chegar aos 20 km/h com rajadas de 35 Km/h. A temperatura máxima deverá alcançar 34°C e a umidade relativa deverá variar entre 60% e 95%. A maré baixa deverá ocorrer às 19:54 h com 0,7 m de altura e a maré alta deverá ocorrer às 23:59 h com 2,6 m de altura (Porto de Santana).**

Sábado 15/08: O dia deverá amanhecer com céu claro e poucas nuvens na maior parte do estado, no decorrer do dia, deverá permanecer com esta configuração. Há previsão de chuvas variando de intensidade leve a fraca sobre todo o estado, com acumulados variando entre 01 e 06 mm. As chuvas mais intensas poderão ocorrer sobre a Bacia do Rio Oiapoque, com acumulados variando entre 05 e 25 mm. As pancadas rápidas de chuvas em áreas isoladas e com acumulados indefinidos podem ocorrer a qualquer hora do dia. **Em Macapá, Santana, Mazagão e áreas litorâneas, os ventos podem chegar aos 17 km/h com rajadas de 33 Km/h. As temperaturas deverão oscilar entre mínimas de 24°C e máximas de 32°C e a umidade relativa deverá variar entre 50% e 90%. As marés baixas deverão ocorrer às 07:58 h e 20:53 h com 0,6 m de altura e as marés altas deverão ocorrer às 00:54 e 12:54 h com 2,7 m de altura (Porto de Santana).**



Prognóstico Meteorológico (NHMET-IEPA)

Domingo 16/08: O dia deverá amanhecer com céu claro e poucas nuvens em todo o Estado, no decorrer do dia, deverá permanecer com esta configuração. Há previsão de chuvas variando de intensidade leve a fraca sobre a maior parte do estado, com acumulados variando entre 01 e 06 mm. As chuvas mais intensas deverão ocorrer sobre os municípios de Oiapoque, com acumulados variando entre 05 e 18 mm. As pancadas rápidas de chuvas em áreas isoladas com acumulados indefinidos que podem ocorrer a qualquer hora do dia, essas pancadas rápidas podem vir acompanhadas de fortes rajadas de ventos e trovoadas. **Em Macapá, Santana, Mazagão e áreas litorâneas, os ventos podem chegar aos 17 km/h com rajadas de 35 Km/h. As temperaturas deverão oscilar entre mínimas de 22°C e máximas de 35°C e a umidade relativa deverá variar entre 30% e 100%. As marés baixas deverão ocorrer às 08:53 h e 21:39 h com 0,5 m de altura e as marés altas deverão ocorrer às 01:49 e 13:41 h com 2,8 m de altura (Porto de Santana).**

Segunda-feira 17/08: O dia deverá amanhecer com céu claro e poucas nuvens em todo o Estado, no decorrer do dia, deverá permanecer com variação de nuvens. Há previsão de chuvas variando de intensidade leve a fraca sobre todos os municípios do estado, com acumulados variando entre 01 e 07 mm. As chuvas mais intensas deverão ocorrer sobre os municípios de Pedra Branca e Serra do Navio, com acumulados variando entre 05 e 25 mm. As pancadas rápidas de chuvas em áreas isoladas com acumulados indefinidos podem ocorrer a qualquer hora do dia, essas pancadas rápidas podem vir acompanhadas de fortes rajadas de ventos e trovoadas. **Em Macapá, Santana, Mazagão e áreas litorâneas, os ventos podem chegar aos 20 km/h com rajadas de 35 Km/h. As temperaturas deverão oscilar entre mínimas de 23°C e máximas de 35°C e a umidade relativa deverá variar entre 30% e 100%. As marés baixas deverão ocorrer às 09:41 h e 22:19 h com 0,5 m de altura e as marés altas deverão ocorrer às 02:28 e 14:19 h com 3,0 m de altura (Porto de Santana).**

Previsão Por Cidades

Acompanhe a previsão do tempo para a sua cidade (Basta clicar no link da cidade correspondente), ressaltamos que, as informações fornecidas são provenientes de **modelo meteorológico** e a interpretação de um **Meteorologista** é fundamental para a veracidade da informação.

[Amapá](#) – [Calçoene](#) – [Cutias](#) – [Ferreira Gomes](#) – [Itaubal](#) – [Laranjal do Jari](#) – [Macapá](#) – [Mazagão](#) – [Oiapoque](#)
[Pedra Branca do Amapari](#) – [Porto Grande](#) – [Pracuúba](#) – [Santana](#) – [Serra do Navio](#) – [Tartarugalzinho](#) – [Vitória do Jari](#)

TERMO DE COOPERAÇÃO
NHMET-IEPA
SEMA-AP
CEDEC-AP
ANA

Boletim Nº 92
Data: 14/08/2020

FASES DA LUA

Nova
18 Ago 2020 - 23:42

Crescente
25 Ago 2020 - 14:58

Cheia
03 Ago 2020 - 12:59

Minguante
11 Ago 2020 - 13:45

