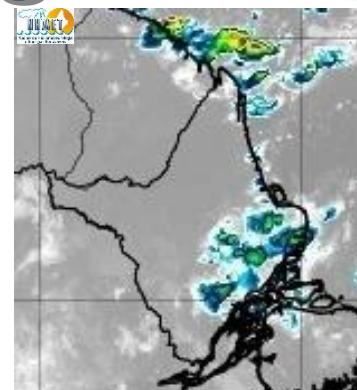


# BOLETIM METEOROLÓGICO

APLICAÇÕES PARA ALERTA DE DESASTRES E AÇÕES DE DEFESA CIVIL  
 PREVISÃO DO TEMPO PARA O ESTADO DO AMAPÁ

## Situação Atual

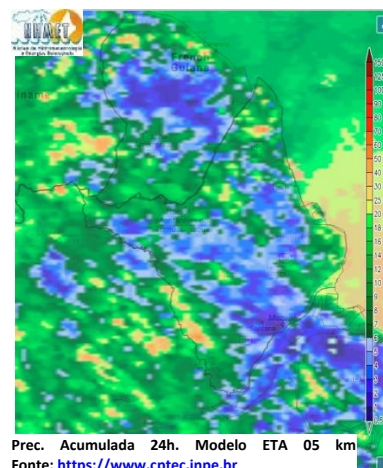
Nesta sexta-feira, o dia amanheceu com parcialmente nublado a claro em todo o estado. Na figura ao lado do satélite GOES-16 às 07:00 h da manhã, é possível observar nuvens precipitantes sobre o leste do estado do Amapá. Nas últimas 48 h, não foram identificados focos de calor no estado. **A Temperatura em Macapá é de 24,9°C, Umidade Relativa de 94%, ventos de 4,32 km/h provenientes de noroeste e Índice de Radiação Ultravioleta (IRUV) Mínimo.**



Fonte: <https://www.cptec.inpe.br>

## Previsão do Tempo (NHMET-IEPA)

**Sexta-feira 12/06:** O dia deverá permanecer com variação de nuvens em todo o estado. Há previsão de chuvas variando de intensidade leve a fraca sobre a maior parte do estado, com acumulados variando entre 01 e 12 mm. As chuvas mais intensas deverão ocorrer nos municípios de Serra do Navio, Pedra Branca, Porto Grande, Ferreira Gomes, Itauba e Cutias, com acumulados variando entre 10 e 25 mm. Estas chuvas podem se estender para a Região Metropolitana de Macapá (Probabilidade Alta). As pancadas rápidas de chuvas em áreas isoladas pelos interiores devem ocorrer a qualquer hora do dia, podendo vir acompanhadas de ventos fortes, trovoadas e registrar acumulados de chuvas indefinidos. **Em Macapá, Santana e Mazagão, os ventos podem chegar aos 7 km/h com rajadas de 18 Km/h. A temperatura máxima deverá alcançar 32°C e a umidade relativa deverá variar entre 60% e 95%. A maré baixa deverá ocorrer às 16:23 h com 0,5 m de altura e a maré alta deverá ocorrer às 21:06 h com 2,8 m de altura (Porto de Santana).**



Prec. Acumulada 24h. Modelo ETA 05 km  
 Fonte: <https://www.cptec.inpe.br>

**Sábado 13/06:** O dia deverá amanhecer com céu nublado a parcialmente nublado na maior parte do estado, no decorrer do dia, deverá permanecer com variação de nuvens. Há previsão de chuvas variando de intensidade leve a fraca sobre a maior parte do estado, com acumulados variando entre 01 e 12 mm. As chuvas mais intensas deverão ocorrer sobre os municípios de Oiapoque, Calçoene, Laranjal do Jari e Vitória do Jari, com acumulados variando entre 15 e 40 mm. As pancadas rápidas de chuvas em áreas isoladas e com acumulados indefinidos podem ocorrer a qualquer hora do dia, essas pancadas rápidas podem vir acompanhadas de fortes rajadas de ventos e trovoadas. **Em Macapá, Santana, Mazagão e áreas litorâneas, os ventos podem chegar aos 7 km/h com rajadas de 20 Km/h. As temperaturas deverão oscilar entre mínimas de 24°C e máximas de 33°C e a umidade relativa deverá variar entre 60% e 95%. As marés baixas deverão ocorrer às 04:49 h e 17:23 h com 0,6 m de altura e as marés altas deverão ocorrer às 09:47 e 22:06 h com 2,8 m de altura (Porto de Santana).**

## Prognóstico Meteorológico (NHMET-IEPA)

**Domingo 14/06:** O dia deverá amanhecer com céu parcialmente nublado a claro em todo o Estado, no decorrer do dia, deverá permanecer com esta configuração. Há previsão de chuvas variando de intensidade leve a fraca sobre a maior parte dos municípios do estado, com acumulados variando entre 01 e 12 mm. As chuvas mais intensas deverão ocorrer sobre os municípios de Laranjal do Jari, Vitória do Jari, Oiapoque e Região Metropolitana de Macapá, com acumulados variando entre 13 e 28 mm. As pancadas rápidas de chuvas em áreas isoladas com acumulados indefinidos podem ocorrer a qualquer hora do dia, essas pancadas rápidas podem vir acompanhadas de fortes rajadas de ventos e trovoadas. **Em Macapá, Santana, Mazagão e áreas litorâneas, os ventos podem chegar aos 8 km/h com rajadas de 20 Km/h. As temperaturas deverão oscilar entre mínimas de 24°C e máximas de 32°C e a umidade relativa deverá variar entre 60% e 95%. As marés baixas deverão ocorrer às 05:45 h e 18:28 h com 0,7 m de altura e as marés altas deverão ocorrer às 10:45 e 23:08 h com 2,7 m de altura (Porto de Santana).**

**Segunda-feira 15/06:** O dia deverá amanhecer com céu claro e poucas nuvens em todo o Estado, no decorrer do dia, deverá permanecer com variação de nuvens. Há previsão de chuvas variando de intensidade leve a fraca sobre os municípios de Oiapoque, Calçoene e Amapá com acumulados variando entre 01 e 12 mm. As chuvas mais intensas deverão ocorrer sobre os demais municípios do estado, com acumulados variando entre 10 e 25 mm. As pancadas rápidas de chuvas em áreas isoladas com acumulados indefinidos podem ocorrer a qualquer hora do dia, essas pancadas rápidas podem vir acompanhadas de fortes rajadas de ventos e trovoadas. **Em Macapá, Santana, Mazagão e áreas litorâneas, os ventos podem chegar aos 7 km/h com rajadas de 20 Km/h. As temperaturas deverão oscilar entre mínimas de 24°C e máximas de 32°C e a umidade relativa deverá variar entre 60% e 95%. As marés baixas deverão ocorrer às 06:49 h e 19:38 h com 0,7 m de altura e as marés altas deverão ocorrer às 11:43 e 23:59 h com 2,8 m de altura (Porto de Santana).**

## Previsão Por Cidades

Acompanhe a previsão do tempo para a sua cidade (Basta clicar no link da cidade correspondente), ressaltamos que, as informações fornecidas são provenientes de **modelo meteorológico** e a interpretação de um **Meteorologista** é fundamental para a veracidade da informação.

[Amapá](#) – [Calçoene](#) – [Cutias](#) – [Ferreira Gomes](#) – [Itauba](#) – [Laranjal do Jari](#) – [Macapá](#) – [Mazagão](#) – [Oiapoque](#)  
[Pedra Branca do Amapari](#) – [Porto Grande](#) – [Pracuúba](#) – [Santana](#) – [Serra do Navio](#) – [Tartarugalzinho](#) – [Vitória do Jari](#)

TERMO DE COOPERAÇÃO  
 NHMET-IEPA  
 SEMA-AP  
 CEDEC-AP  
 ANA

Boletim Nº 65  
 Data: 12/06/2020

### FASES DA LUA

**Nova**  
 21 Jun 2020 - 03:41

**Crescente**  
 28 Jun 2020 - 05:16

**Cheia**  
 05 Jun 2020 - 16:12

**Minguante**  
 13 Jun 2020 - 03:24

