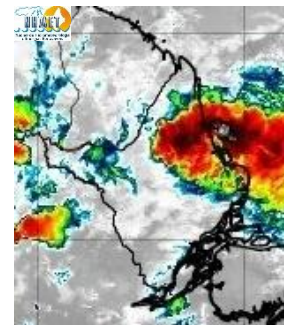


BOLETIM METEOROLÓGICO

APLICAÇÕES PARA ALERTA DE DESASTRES E AÇÕES DE DEFESA CIVIL
PREVISÃO DO TEMPO PARA O ESTADO DO AMAPÁ

Situação Atual

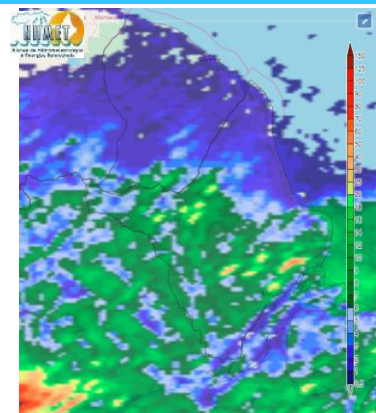
Nesta segunda-feira, o dia amanheceu com céu nublado a parcialmente nublado em todo o estado. Na figura ao lado do satélite GOES-16 às 09:00 h da manhã, é possível observar nuvens precipitantes sobre o norte-nordeste do estado. Nas últimas 48 h, não foram identificados focos de incêndio no estado. A **Temperatura em Macapá é de 26,5°C, Umidade Relativa de 90%, ventos de 5,4 km/h provenientes de norte-noroeste e Índice de Radiação Ultravioleta (IRUV) Mínimo.**



Fonte: <https://www.cptec.inpe.br>

Previsão do Tempo (NHMET-IEPA)

Segunda-feira 24/02: O dia deverá permanecer com variação de nuvens em todo o estado. Há previsão de chuvas variando de intensidade leve a fraca sobre todos os municípios do estado, com acumulados variando entre 01 e 10 mm. As chuvas mais intensas deverão ocorrer sobre os municípios de Calçoene, Amapá, Pracuúba, Tartarugalzinho, Cutias e Itaubal, com acumulados variando entre 10 e 45 mm, estas chuvas podem se estender para Oiapoque, Porto Grande, Ferreira Gomes e Região Metropolitana de Macapá (Probabilidade média). As pancadas rápidas de chuvas fortes em áreas isoladas pelos interiores devem ocorrer durante a tarde, podendo vir acompanhadas de ventos fortes, trovoadas e registrar acumulados de chuvas indefinidos. **Em Macapá, Santana e Mazagão, os ventos podem chegar aos 19 km/h com rajadas de 35 Km/h. A temperatura máxima deverá alcançar 31°C e a umidade relativa deverá variar entre 60% e 95%. A maré baixa deverá ocorrer às 23:59 h com 0,3 m de altura e a maré alta deverá ocorrer às 16:39 h com 3,1 m de altura (Porto de Santana).**



Prec. Acumulada 24h. Modelo ETA 05 km
Fonte: <https://www.cptec.inpe.br>

Terça-feira 25/02: O dia deverá amanhecer com céu nublado a parcialmente nublado em todo o estado, no decorrer do dia, deverá apresentar variação de nuvens. Há previsão de chuvas variando de intensidade leve a fraca sobre todos os municípios do estado, com acumulados variando entre 01 e 12 mm. As chuvas mais intensas deverão ocorrer sobre os municípios de Serra do Navio, Pedra Branca, Porto Grande, Ferreira Gomes, Itaubal, Mazagão, Santana e Macapá, com acumulados variando entre 10 e 30 mm. As pancadas rápidas de chuvas fortes em áreas isoladas pelos interiores devem ocorrer no fim da tarde e noite, podendo vir acompanhadas de ventos fortes, trovoadas e registrar acumulados de chuvas indefinidos. **Em Macapá, Santana, Mazagão e áreas litorâneas, os ventos podem chegar aos 18 km/h com rajadas de 30 Km/h. As temperaturas deverão oscilar entre mínimas de 23°C e máximas de 30°C e a umidade relativa deverá variar entre 65% e 95%. As marés baixas deverão ocorrer às 00:06 h e 12:34 h com 0,3 m de altura e as marés altas deverão ocorrer às 04:47 e 17:06 h com 3,1 m de altura (Porto de Santana).**

Prognóstico Meteorológico (NHMET-IEPA)

Quarta-feira 26/02: O dia deverá amanhecer com céu nublado a parcialmente nublado em todo o estado, no decorrer do dia, deverá permanecer com esta configuração. Há previsão de chuvas variando de intensidade leve a fraca sobre todo o estado, com acumulados variando entre 01 e 13 mm. Nos municípios de Serra do Navio, Pedra Branca, Porto Grande, Ferreira Gomes, Itaubal, Mazagão, Santana e Macapá, as chuvas deverão ser mais intensas, com acumulados variando entre 15 e 45 mm. As pancadas rápidas de chuvas fortes em áreas isoladas pelos interiores devem ocorrer no fim da tarde e noite, podendo vir acompanhadas de ventos fortes, trovoadas e registrar acumulados de chuvas indefinidos. **Em Macapá, Santana, Mazagão e áreas litorâneas, os ventos podem chegar aos 17 km/h com rajadas de 30 Km/h. As temperaturas deverão oscilar entre mínimas de 23°C e máximas de 30°C e a umidade relativa deverá variar entre 60% e 95%. As marés baixas deverão ocorrer às 00:43 h e 13:02 h com 0,3 m de altura e as marés altas deverão ocorrer às 05:17 e 17:39 h com 3,2 m de altura (Porto de Santana).**

Previsão Por Cidades

Acompanhe a previsão do tempo para a sua cidade (Basta clicar no link da cidade correspondente), ressaltamos que, as informações fornecidas são provenientes de **modelo meteorológico** e a interpretação de um **Meteorologista** é fundamental para a veracidade da informação.

[Amapá](#) – [Calçoene](#) – [Cutias](#) – [Ferreira Gomes](#) – [Itaubal](#) – [Laranjal do Jarí](#) – [Macapá](#) – [Mazagão](#) – [Oiapoque](#)
[Pedra Branca do Amapari](#) – [Porto Grande](#) – [Pracuúba](#) – [Santana](#) – [Serra do Navio](#) – [Tartarugalzinho](#) – [Vitória do Jarí](#)

TERMO DE COOPERAÇÃO

NHMET-IEPA
SEMA-AP
CEDEC-AP
ANA

Boletim Nº 22
Data: 24/02/2020

FASES DA LUA

Nova
23 Fev 2020 - 12:33

Crescente
01 Fev 2020 - 22:42

Cheia
09 Fev 2020 - 04:34

Minguante
15 Fev 2020 - 19:18

DEFESA CIVIL



FINEP
FINANCIADORA DE ESTUDOS E PROJETOS
MINISTÉRIO DA CIÊNCIA E TECNOLOGIA

