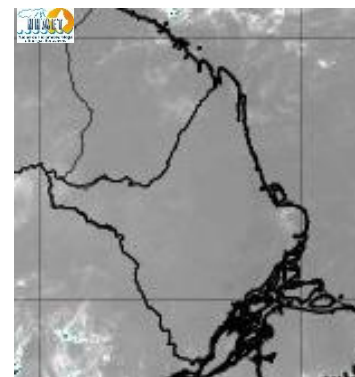


# BOLETIM METEOROLÓGICO

APLICAÇÕES PARA ALERTA DE DESASTRES E AÇÕES DE DEFESA CIVIL  
 PREVISÃO DO TEMPO PARA O ESTADO DO AMAPÁ

## Situação Atual

Nesta sexta-feira, o dia amanheceu com céu claro e poucas nuvens na maior parte do estado. Na figura ao lado do satélite GOES-16 às 08:00 h da manhã, é possível observar nuvens não precipitantes à oeste, norte e oeste do estado do Amapá. Nas últimas 48 h, foram identificados 476 foco de calor no estado (Oiapoque - 70; Calçoene - 67; Pracuúba - 63; Tartarugalzinho - 55; Amapá - 53; Macapá - 53; Ferreira Gomes - 42; Mazagão - 18; Pedra Branca Do Amapari - 17; Laranjal Do Jari - 8; Porto Grande - 8; Itauba - 7; Vitória Do Jari - 7; Cutias - 4; Santana - 2; Serra Do Navio - 2). A **Temperatura em Macapá é de 28,5°C, Umidade Relativa de 74%, ventos de 8,28 km/h provenientes de norte-nordeste e Índice de Radiação Ultravioleta (IRUV) Baixo.**

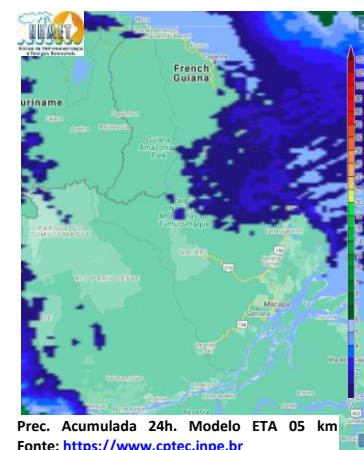


Fonte: <https://www.cptec.inpe.br>

## Previsão do Tempo (NHMET-IEPA)

**Sexta-feira 23/10:** O dia deverá permanecer com céu claro e poucas nuvens em todo o estado. Há previsão de chuvas variando de intensidade leve a fraca sobre os interiores dos municípios de Oiapoque, Calçoene, Amapá, Pracuúba e Tartarugalzinho, com acumulados variando entre 01 e 06 mm. Não há previsão de chuvas mais significativas. As pancadas rápidas de chuvas em áreas isoladas pelos interiores devem ocorrer a qualquer hora do dia, podendo vir acompanhadas de ventos fortes, trovoadas e registrar acumulados de chuvas indefinidos. **Em Macapá, Santana e Mazagão, os ventos podem chegar aos 21 km/h com rajadas de 35 Km/h. A temperatura máxima deverá alcançar 35°C e a umidade relativa deverá variar entre 45% e 90%. A maré baixa deverá ocorrer às 16:38 h com 0,6 m de altura e a maré alta deverá ocorrer às 21:51 h com 2,8 m de altura (Porto de Santana).**

**Sábado 24/10:** O dia deverá amanhecer com céu claro e poucas nuvens na maior parte do estado, no decorrer do dia, deverá permanecer com esta configuração. Há previsão de chuvas variando de intensidade leve a fraca sobre os interiores dos municípios de Oiapoque, Calçoene, Amapá, Pracuúba e Tartarugalzinho, com acumulados variando entre 01 e 12 mm. Não há previsão de chuvas mais significativas no estado do Amapá, contudo, as pancadas rápidas de chuvas, em áreas isoladas e com acumulados indefinidos, podendo ocorrer a qualquer hora do dia. **Em Macapá, Santana, Mazagão e áreas litorâneas, os ventos podem chegar aos 22 km/h com rajadas de 36 Km/h. As temperaturas deverão oscilar entre mínimas de 24°C e máximas de 34°C e a umidade relativa deverá variar entre 40% e 90%. As marés baixas deverão ocorrer às 04:47 h e 17:54 h com 0,7 m de altura e as marés altas deverão ocorrer às 10:06 e 23:02 h com 2,7 m de altura (Porto de Santana).**



## Prognóstico Meteorológico (NHMET-IEPA)

**Domingo 25/10:** O dia deverá amanhecer com céu claro e poucas nuvens em todo o Estado, no decorrer do dia, deverá permanecer com esta configuração. Há previsão de chuvas variando de intensidade leve a fraca sobre todos os municípios do estado, com acumulados variando entre 01 e 12 mm. Não há previsão de chuvas mais significativas. As pancadas rápidas de chuvas em áreas isoladas com acumulados indefinidos que podem ocorrer a qualquer hora do dia, essas pancadas rápidas podem vir acompanhadas de fortes rajadas de ventos e trovoadas. **Em Macapá, Santana, Mazagão e áreas litorâneas, os ventos podem chegar aos 19 km/h com rajadas de 30 Km/h. As temperaturas deverão oscilar entre mínimas de 23°C e máximas de 36°C e a umidade relativa deverá variar entre 40% e 90%. As marés baixas deverão ocorrer às 06:17 h e 19:15 h com 0,7 m de altura e as marés altas deverão ocorrer às 11:19 e 23:59 h com 2,6 m de altura (Porto de Santana).**

**Segunda-feira 26/10:** O dia deverá amanhecer com céu claro e poucas nuvens em todo o Estado, no decorrer do dia, deverá permanecer com esta configuração. Há previsão de chuvas variando de intensidade leve a fraca sobre os interiores dos municípios de Oiapoque, Calçoene, Amapá, Pracuúba e Tartarugalzinho, com acumulados variando entre 01 e 10 mm. Não há previsão de chuvas mais significativas no estado do Amapá. As pancadas rápidas de chuvas em áreas isoladas e com acumulados indefinidos, podem ocorrer a qualquer hora do dia, essas pancadas rápidas podem vir acompanhadas de fortes rajadas de ventos e trovoadas. **Em Macapá, Santana, Mazagão e áreas litorâneas, os ventos podem chegar aos 21 km/h com rajadas de 34 Km/h. As temperaturas deverão oscilar entre mínimas de 23°C e máximas de 36°C e a umidade relativa deverá variar entre 40% e 90%. As marés baixas deverão ocorrer às 07:45 h e 20:23 h com 0,6 m de altura e as marés altas deverão ocorrer às 00:04 e 12:21 h com 2,7 m de altura (Porto de Santana).**

## Previsão Por Cidades

Acompanhe a previsão do tempo para a sua cidade (Basta clicar no link da cidade correspondente), ressaltamos que, as informações fornecidas são provenientes de **modelo meteorológico** e a interpretação de um **Meteorologista** é fundamental para a veracidade da informação.

[Amapá](#) – [Calçoene](#) – [Cutias](#) – [Ferreira Gomes](#) – [Itauba](#) – [Laranjal do Jari](#) – [Macapá](#) – [Mazagão](#) – [Oiapoque](#)  
[Pedra Branca do Amapari](#) – [Porto Grande](#) – [Pracuúba](#) – [Santana](#) – [Serra do Navio](#) – [Tartarugalzinho](#) – [Vitória do Jari](#)

TERMO DE COOPERAÇÃO  
**NHMET-IEPA**  
**SEMA-AP**  
**CEDEC-AP**  
**ANA**

Boletim N° 121  
 Data: 23/10/2020

### FASES DA LUA

**Nova**  
 16 Out 2020 - 16:31

**Crescente**  
 23 Out 2020 - 10:23

**Cheia**  
 01 Out 2020 - 18:05  
 31 Out 2020 - 11:49

**Minguante**  
 09 Out 2020 - 21:39

