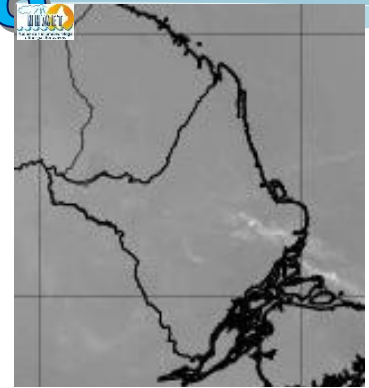


# BOLETIM METEOROLÓGICO

APLICAÇÕES PARA ALERTA DE DESASTRES E AÇÕES DE DEFESA CIVIL  
PREVISÃO DO TEMPO PARA O ESTADO DO AMAPÁ

## Situação Atual

Nesta sexta-feira, o dia amanheceu com céu claro e poucas nuvens na maior parte do estado. Na figura ao lado do satélite GOES-16 às 08:00 h da manhã, é possível observar nuvens não precipitantes à leste do estado do Amapá. Nas últimas 48 h, foram identificados 29 foco de calor no estado (Macapá - 8; Tartarugalzinho - 8; Pedra Branca Do Amapari - 3; Calçoene - 2; Itauba - 2; Vitória Do Jari - 2; Amapá - 1; Laranjal Do Jari - 1; Oiapoque - 1; Santana - 1). A Temperatura em Macapá é de 27,6°C, Umidade Relativa de 81%, ventos de 5,4 km/h provenientes de norte-nordeste e Índice de Radiação Ultravioleta (IRUV) Baixo.

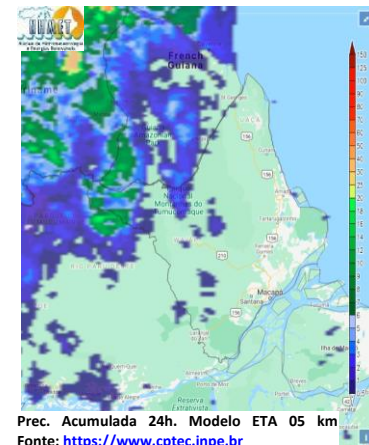


Fonte: <https://www.cptec.inpe.br>

## Previsão do Tempo (NHMET-IEPA)

**Sexta-feira 18/09:** O dia deverá permanecer com céu claro e poucas nuvens em todo o estado. Não há previsão de chuvas significativas no estado, porém, as pancadas rápidas de chuvas em áreas isoladas pelos interiores devem ocorrer a qualquer hora do dia, podendo vir acompanhadas de ventos fortes, trovoadas e registrar acumulados de chuvas indefinidos. **Em Macapá, Santana e Mazagão, os ventos podem chegar aos 20 km/h com rajadas de 34 Km/h. A temperatura máxima deverá alcançar 32°C e a umidade relativa deverá variar entre 50% e 90%. A maré baixa deverá ocorrer às 23:56 h com 0,2 m de altura e a maré alta deverá ocorrer às 16:00 h com 3,3 m de altura (Porto de Santana).**

**Sábado 19/09:** O dia deverá amanhecer com céu claro e poucas nuvens na maior parte do estado, no decorrer do dia, deverá permanecer com variação de nuvens. Não há nuvens significativas no Estado, contudo, as pancadas rápidas de chuvas, em áreas isoladas e com acumulados indefinidos, podendo ocorrer a qualquer hora do dia. **Em Macapá, Santana, Mazagão e áreas litorâneas, os ventos podem chegar aos 22 km/h com rajadas de 36 Km/h. As temperaturas deverão oscilar entre mínimas de 24°C e máximas de 33°C e a umidade relativa deverá variar entre 40% e 95%. As marés baixas deverão ocorrer às 12:15 h e 23:59 h com 0,2 m de altura e as marés altas deverão ocorrer às 04:23 e 16:49 h com 3,4 m de altura (Porto de Santana).**



## Prognóstico Meteorológico (NHMET-IEPA)

**Domingo 20/09:** O dia deverá amanhecer com céu claro e poucas nuvens em todo o Estado, no decorrer do dia, deverá permanecer com esta configuração. Há previsão de chuvas variando de intensidade leve a fraca sobre os municípios de Oiapoque, Calçoene e Amapá, com acumulados variando entre 01 e 13 mm. As chuvas mais intensas deverão ocorrer sobre o município de Oiapoque, com acumulados variando entre 10 e 30 mm. As pancadas rápidas de chuvas em áreas isoladas com acumulados indefinidos que podem ocorrer a qualquer hora do dia, essas pancadas rápidas podem vir acompanhadas de fortes rajadas de ventos e trovoadas. **Em Macapá, Santana, Mazagão e áreas litorâneas, os ventos podem chegar aos 21 km/h com rajadas de 35 Km/h. As temperaturas deverão oscilar entre mínimas de 22°C e máximas de 35°C e a umidade relativa deverá variar entre 40% e 90%. As marés baixas deverão ocorrer às 00:41 h e 13:02 h com 0,2 m de altura e as marés altas deverão ocorrer às 05:08 e 17:39 h com 3,3 m de altura (Porto de Santana).**

**Segunda-feira 21/09:** O dia deverá amanhecer com céu claro e poucas nuvens em todo o Estado, no decorrer do dia, deverá permanecer com variação de nuvens. Há previsão de chuvas variando de intensidade leve a fraca sobre os municípios de Oiapoque e Calçoene, com acumulados variando entre 01 e 12 mm. As chuvas mais intensas deverão ocorrer sobre o município de Oiapoque. As pancadas rápidas de chuvas em áreas isoladas e com acumulados indefinidos, podem ocorrer a qualquer hora do dia, essas pancadas rápidas podem vir acompanhadas de fortes rajadas de ventos e trovoadas. **Em Macapá, Santana, Mazagão e áreas litorâneas, os ventos podem chegar aos 20 km/h com rajadas de 35 Km/h. As temperaturas deverão oscilar entre mínimas de 24°C e máximas de 33°C e a umidade relativa deverá variar entre 45% e 90%. As marés baixas deverão ocorrer às 01:24 h e 13:53 h com 0,3 m de altura e as marés altas deverão ocorrer às 06:00 e 18:36 h com 3,3 m de altura (Porto de Santana).**

## Previsão Por Cidades

Acompanhe a previsão do tempo para a sua cidade (Basta clicar no link da cidade correspondente), ressaltamos que, as informações fornecidas são provenientes de **modelo meteorológico** e a interpretação de um **Meteorologista** é fundamental para a veracidade da informação.

[Amapá](#) – [Calçoene](#) – [Cutias](#) – [Ferreira Gomes](#) – [Itauba](#) – [Laranjal do Jari](#) – [Macapá](#) – [Mazagão](#) – [Oiapoque](#)  
[Pedra Branca do Amapari](#) – [Porto Grande](#) – [Pracuúba](#) – [Santana](#) – [Serra do Navio](#) – [Tartarugalzinho](#) – [Vitória do Jari](#)

TERMO DE COOPERAÇÃO  
NHMET-IEPA  
SEMA-AP  
CEDEC-AP  
ANA

Boletim N° 107  
Data: 18/09/2020

### FASES DA LUA

Nova  
17 Set 2020 - 08:00

Crescente  
23 Set 2020 - 22:55

Cheia  
02 Set 2020 - 02:22

Minguante  
10 Set 2020 - 06:26

DEFESA CIVIL



FINEP  
FINANCIADORA DE ESTUDOS E PROJETOS  
MINISTÉRIO DA CIÊNCIA E TECNOLOGIA

