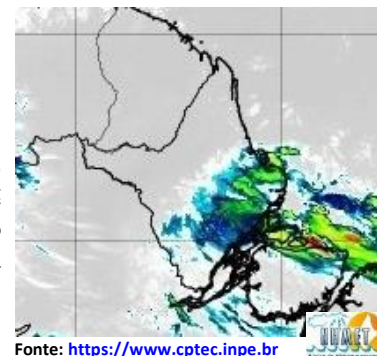


# BOLETIM METEOROLÓGICO

APLICAÇÕES PARA ALERTA DE DESASTRES E AÇÕES DE DEFESA CIVIL  
PREVISÃO DO TEMPO PARA O ESTADO DO AMAPÁ

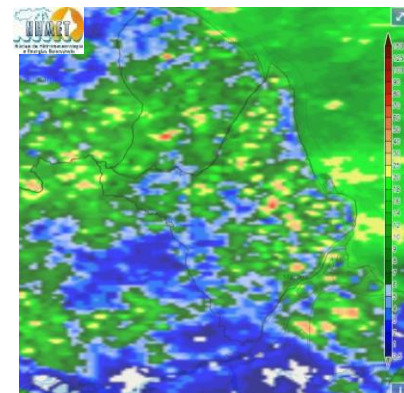
## Situação Atual

Nesta quarta-feira, o dia amanheceu com céu nublado a parcialmente nublado em todo o Estado. Na figura ao lado do satélite GOES-16 às 09:00 h da manhã, é possível observar nuvens precipitantes a leste do Estado. Nas últimas 48 h, não foram identificados focos de incêndio no Estado. **A Temperatura em Macapá é de 25,1°C, Umidade Relativa de 94%, ventos de 3,6 km/h provenientes de sul-sudeste e Índice de Radiação Ultravioleta (IRUV) Baixo.**



## Previsão do Tempo (NHMET-IEPA)

**Quarta-feira 12/06:** O dia deverá permanecer com céu nublado a parcialmente nublado em todo o Estado. Há previsão de chuvas variando de intensidade fraca a moderada sobre todo o Estado, com acumulados variando entre 10 e 28 mm. As chuvas menos intensas poderão ocorrer sobre os municípios de Cutias e Tartarugalzinho, com acumulados variando entre 01 e 12 mm. As chuvas mais intensas devem vir acompanhadas de ventos fortes e trovoadas. **Em Macapá, Santana e Mazagão, os ventos podem chegar aos 16 km/h com rajadas de 39 Km/h. A temperatura máxima deverá alcançar 31°C e a umidade relativa deverá variar entre 65% e 95%. A maré baixa deverá ocorrer às 19:38 h com 0,3 m de altura e a maré alta deverá ocorrer às 23:59 h com 3,0 m de altura (Porto de Santana).**



**Quinta-feira 13/06:** O dia deverá amanhecer com céu parcialmente nublado a claro em todo o Estado, no decorrer do dia, deverá permanecer com variação de nuvens. Há previsão de chuvas variando de intensidade moderada a forte sobre a maioria dos municípios do Estado, com acumulados variando entre 15 e 35 mm. As chuvas menos intensas deverão ocorrer sobre os municípios de Laranjal do Jari e Vitória do Jari, com acumulados variando entre 01 e 16 mm. As pancadas rápidas em áreas isoladas pelos interiores devem vir acompanhadas de ventos fortes, trovoadas e registrar acumulados de chuvas indefinidos. **Em Macapá, Santana, Mazagão e áreas litorâneas, os ventos podem chegar aos 14 km/h com rajadas de 38 Km/h. As temperaturas deverão oscilar entre mínimas de 24°C e máximas de 31°C e a umidade relativa deverá variar entre 60% e 95%. As marés baixas deverão ocorrer às 08:00 h e 20:43 h com 0,3 m de altura e as marés altas deverão ocorrer às 00:00 e 12:53 h com 3,1 m de altura (Porto de Santana).**

## Prognóstico Meteorológico (NHMET-IEPA)

**Sexta-feira 14/06:** O dia deverá amanhecer com céu nublado em todo o Estado, no decorrer do dia, deverá permanecer com esta configuração. Há previsão de chuvas variando de intensidade fraca a moderada sobre todo o Estado, com acumulados variando entre 08 e 30 mm. As chuvas menos intensas deverão ocorrer sobre os municípios de Laranjal do Jari e Vitória do Jari, com acumulados variando entre 01 e 12 mm. As pancadas rápidas de chuvas em áreas isoladas pelos interiores devem vir acompanhadas de ventos fortes, trovoadas e registrar acumulados de chuvas indefinidos. **Em Macapá, Santana, Mazagão e áreas litorâneas, os ventos podem chegar aos 16 km/h com rajadas de 38 Km/h. As temperaturas deverão oscilar entre mínimas de 24°C e máximas de 31°C e a umidade relativa deverá variar entre 60% e 95%. As marés baixas deverão ocorrer às 09:02 h e 21:43 h com 0,2 m de altura e as marés altas deverão ocorrer às 01:21 e 13:43 h com 3,1 m de altura (Porto de Santana).**

## Previsão Por Cidades

Acompanhe a previsão do tempo para a sua cidade (Basta clicar no link da cidade correspondente), ressaltamos que, as informações fornecidas são provenientes de **modelo meteorológico** e a interpretação de um **Meteorologista** é fundamental para a veracidade da informação.

[Amapá](#) – [Calçoene](#) – [Cutias](#) – [Ferreira Gomes](#) – [Itaubal](#) – [Laranjal do Jari](#) – [Macapá](#) – [Mazagão](#) – [Oiapoque](#)  
[Pedra Branca do Amaparí](#) – [Porto Grande](#) – [Pracuúba](#) – [Santana](#) – [Serra do Navio](#) – [Tartarugalzinho](#) – [Vitória do Jari](#)

TERMO DE COOPERAÇÃO

**NHMET-IEPA**  
**SEMA-AP**  
**CEDEC-AP**  
**ANA**

Boletim N° 70  
Data: 12/06/2019

FASES DA LUA

**Nova**  
03 Jun 2019 - 07:02

**Crescente**  
10 Jun 2019 - 02:59

**Cheia**  
17 Jun 2019 - 05:31

**Minguante**  
25 Jun 2019 - 06:46

