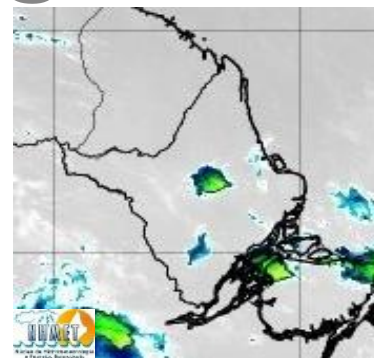


# BOLETIM METEOROLÓGICO

APLICAÇÕES PARA ALERTA DE DESASTRES E AÇÕES DE DEFESA CIVIL  
PREVISÃO DO TEMPO PARA O ESTADO DO AMAPÁ

## Situação Atual

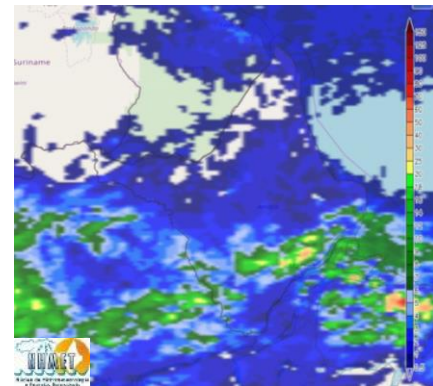
Nesta sexta-feira, o dia amanheceu com céu parcialmente nublado a claro em todo o Estado. Na figura ao lado do satélite GOES-16 às 09:00 h da manhã, é possível observar nuvens precipitantes a centro norte do Estado. Nas últimas 48 h, não foram identificados focos de incêndios no Estado. A **Temperatura em Macapá é de 28°C, Umidade Relativa de 82%, ventos de 4,68 km/h provenientes de sul-sudeste e Índice de Radiação Ultravioleta (IRUV) Baixo.**



Fonte: <https://www.cptec.inpe.br>

## Previsão do Tempo (NHMET-IEPA)

**Sexta-feira 26/04:** O dia deverá permanecer com o céu apresentando variação de nuvens. Há previsão de chuvas variando de intensidade leve a fraca sobre todo o Estado, com acumulados variando entre 02 e 4 mm. As chuvas mais intensas deverão ocorrer sobre os municípios de Cutias, Itauba, Macapá, Santana e Mazagão com acumulados variando entre 16 e 35 mm, estas chuvas mais intensas devem vir acompanhadas de fortes rajadas de ventos e trovoadas. **Em Macapá, Santana e Mazagão, os ventos podem chegar aos 15 km/h com rajadas de 33 Km/h. A temperatura máxima deverá alcançar 30°C e a umidade relativa deverá variar entre 65% e 95%. A maré baixa deverá ocorrer às 16:24 h com 0,6 m de altura e a maré alta deverá ocorrer às 21:19 h com 2,7 m de altura (Porto de Santana).**



Prec. Acumulada 24h. Modelo ETA 05 km Fonte: <https://www.cptec.inpe.br>

**Sábado 27/04:** O dia deverá amanhecer com céu nublado a parcialmente nublado em todo o Estado, no decorrer do dia, deverá permanecer com variação de nuvens. Há previsão de chuvas variando de intensidade leve a fraca sobre todo o Estado, com acumulados variando entre 02 e 12 mm. As chuvas mais intensas deverão ocorrer sobre os municípios de Mazagão, Santana e Macapá, com acumulados variando entre 15 e 40 mm, estas chuvas mais intensas podem se estender para Porto Grande e Ferreira Gomes e devem vir acompanhadas de fortes rajadas de ventos e trovoadas. As pancadas rápidas com intensidade forte em áreas isoladas também poderão ocorrer. **Em Macapá, Santana, Mazagão e áreas litorâneas, os ventos podem chegar aos 15 km/h com rajadas de 28 Km/h. As temperaturas deverão oscilar entre mínimas de 23°C e máximas de 30°C e a umidade relativa deverá variar entre 60% e 95%. As marés baixas deverão ocorrer às 05:11 h e 17:34 h com 0,7 m de altura e as marés altas deverão ocorrer às 10:11 e 22:28 h com 2,6 m de altura (Porto de Santana).**

## Prognóstico Meteorológico (NHMET-IEPA)

**Domingo 28/04:** O dia deverá amanhecer com céu nublado a parcialmente nublado em todo o Estado, no decorrer do dia, deverá permanecer com variação de nuvens. Há previsão de chuvas variando de intensidade leve a fraca sobre todo Estado, com acumulados variando entre 01 e 13 mm. As chuvas mais intensas deverão ocorrer sobre os municípios de Cutias, Itauba, Porto Grande, Ferreira Gomes, Laranjal do Jari, Vitória do Jari e média bacia do rio Jari, com acumulados variando entre 10 e 38 mm. As pancadas de chuvas em áreas localizadas do Estado podem vir acompanhadas de fortes rajadas de ventos e trovoadas. **Em Macapá, Santana, Mazagão e áreas litorâneas, os ventos podem chegar aos 14 km/h com rajadas de 28 Km/h. As temperaturas deverão oscilar entre mínimas de 23°C e máximas de 30°C e a umidade relativa deverá variar entre 60% e 95%. As marés baixas deverão ocorrer às 06:17 h e 18:53 h com 0,7 m de altura e as marés altas deverão ocorrer às 11:19 e 23:38 h com 2,6 m de altura (Porto de Santana).**

**Segunda-feira 29/04:** O dia deverá amanhecer com céu nublado a parcialmente nublado em todo o Estado, no decorrer do dia, deverá permanecer com esta configuração. Há previsão de chuvas variando de intensidade leve a fraca sobre todo o Estado, com acumulados variando entre 03 e 15 mm. As chuvas mais intensas deverão ocorrer sobre os municípios de Calçoene, Amapá Pracuúba, Laranjal do Jari, Vitória do Jari e cabeceiras dos Rios Jari, Oiapoque, Amapari, Araguari e Falsino, com acumulados variando entre 15 e 45 mm, estas chuvas podem se estender para a região metropolitana de Macapá, além de vir acompanhadas de fortes rajadas de ventos e trovoadas. **Em Macapá, Santana, Mazagão e áreas litorâneas, os ventos podem chegar aos 14 km/h com rajadas de 30 Km/h. As temperaturas deverão oscilar entre mínimas de 23°C e máximas de 30°C e a umidade relativa deverá variar entre 65% e 95%. As marés baixas deverão ocorrer às 07:34 h e 20:02 h com 0,7 m de altura e as marés altas deverão ocorrer às 12:19 e 23:59 h com 2,7 m de altura (Porto de Santana).**

## Previsão Por Cidades

Acompanhe a previsão do tempo para a sua cidade (Basta clicar no link da cidade correspondente), ressaltamos que, as informações fornecidas são provenientes de **modelo meteorológico** e a interpretação de um **Meteorologista** é fundamental para a veracidade da informação.

[Amapá](#) – [Calçoene](#) – [Cutias](#) – [Ferreira Gomes](#) – [Itauba](#) – [Laranjal do Jari](#) – [Macapá](#) – [Mazagão](#) – [Oiapoque](#)  
[Pedra Branca do Amapari](#) – [Porto Grande](#) – [Pracuúba](#) – [Santana](#) – [Serra do Navio](#) – [Tartarugalzinho](#) – [Vitória do Jari](#)

TERMO DE COOPERAÇÃO  
NHMET-IEPA  
SEMA-AP  
CEDEC-AP  
ANA

Boletim Nº 50  
Data: 26/04/2019

### FASES DA LUA

Nova  
05 Abr 2019 - 05:50

Crescente  
12 Abr 2019 - 16:06

Cheia  
19 Abr 2019 - 08:12

Minguante  
26 Abr 2019 - 19:18

DEFESA CIVIL



FINEP  
FINANCIADORA DE ESTUDOS E PROJETOS  
MINISTÉRIO DA CIÊNCIA E TECNOLOGIA

