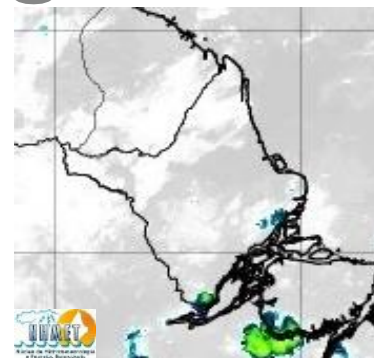


# BOLETIM METEOROLÓGICO

APLICAÇÕES PARA ALERTA DE DESASTRES E AÇÕES DE DEFESA CIVIL  
PREVISÃO DO TEMPO PARA O ESTADO DO AMAPÁ

## Situação Atual

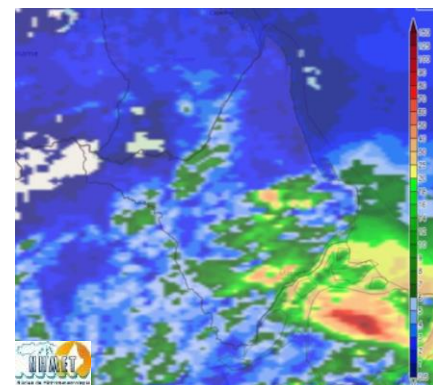
Nesta sexta-feira, o dia amanheceu com céu nublado a parcialmente nublado em todo o Estado. Na figura ao lado do satélite GOES-16 às 09:00 h da manhã, é possível observar nuvens precipitantes a leste do Estado. Nas últimas 48 h, não foram identificados focos de incêndios no Estado. A **Temperatura em Macapá é de 24,2°C, Umidade Relativa de 94%, ventos de 7,2 km/h provenientes de leste e Índice de Radiação Ultravioleta (IRUV) Baixo.**



Fonte: <https://www.cptec.inpe.br>

## Previsão do Tempo (NHMET-IEPA)

**Sexta-feira 12/04:** O dia deverá permanecer com o céu apresentando variação de nuvens. Há previsão de chuvas variando de intensidade leve a fraca sobre todo o Estado, com acumulados variando entre 01 e 10 mm. As chuvas mais intensas deverão ocorrer sobre os municípios de Itaubal, Mazagão, Santana, Macapá, com acumulados variando entre 12 e 35 mm, estas chuvas mais intensas devem vir acompanhadas de fortes rajadas de ventos e trovoadas. **Em Macapá, Santana e Mazagão, os ventos podem chegar aos 13 km/h com rajadas de 28 Km/h. A temperatura máxima deverá alcançar 28°C e a umidade relativa deverá variar entre 65% e 95%. A maré baixa deverá ocorrer às 16:32 h com 0,5 m de altura e a maré alta deverá ocorrer às 21:04 h com 2,9 m de altura (Porto de Santana).**



Prec. Acumulada 24h. Modelo ETA 05 km Fonte: <https://www.cptec.inpe.br>

**Sábado 13/04:** O dia deverá amanhecer com céu nublado a parcialmente nublado em todo o Estado, no decorrer do dia, deverá permanecer com esta configuração. Há previsão de chuvas variando de intensidade leve a fraca sobre todo o Estado, com acumulados variando entre 01 e 13 mm. As chuvas mais intensas deverão ocorrer sobre os municípios de Laranjal do Jari, Vitória do Jari, Porto Grande, Ferreira Gomes, Serra do Navio, Pedra Branca, Itaubal, Mazagão, Santana e Macapá, com acumulados variando entre 10 e 35 mm, estas chuvas mais intensas devem vir acompanhadas de fortes rajadas de ventos e trovoadas. As pancadas rápidas com intensidade forte em áreas isoladas também poderão ocorrer. **Em Macapá, Santana, Mazagão e áreas litorâneas, os ventos podem chegar aos 16 km/h com rajadas de 30 Km/h. As temperaturas deverão oscilar entre mínimas de 24°C e máximas de 30°C e a umidade relativa deverá variar entre 65% e 95%. As marés baixas deverão ocorrer às 05:11 h e 17:39 h com 0,5 m de altura e as marés altas deverão ocorrer às 10:11 e 22:21 h com 2,8 m de altura (Porto de Santana).**

## Prognóstico Meteorológico (NHMET-IEPA)

**Domingo 14/04:** O dia deverá amanhecer com céu nublado a parcialmente nublado em todo o Estado, no decorrer do dia, deverá permanecer com variação de nuvens. Há previsão de chuvas variando de intensidade leve a fraca sobre a maior parte do Estado, com acumulados variando entre 01 e 12 mm. As chuvas mais intensas deverão ocorrer sobre os municípios de Serra do Navio, Pedra Branca, Porto Grande, Ferreira Gomes, Itaubal, Mazagão, Santana e Macapá, com acumulados variando entre 12 e 33 mm. As pancadas de chuvas em áreas localizadas do Estado podem vir acompanhadas de fortes rajadas de ventos e trovoadas. **Em Macapá, Santana, Mazagão e áreas litorâneas, os ventos podem chegar aos 16 km/h com rajadas de 35 Km/h. As temperaturas deverão oscilar entre mínimas de 23°C e máximas de 30°C e a umidade relativa deverá variar entre 60% e 95%. As marés baixas deverão ocorrer às 06:23 h e 18:53 h com 0,5 m de altura e as marés altas deverão ocorrer às 11:30 e 23:41 h com 2,9 m de altura (Porto de Santana).**

**Segunda-feira 15/04:** O dia deverá amanhecer com céu parcialmente nublado a claro em todo o Estado, no decorrer do dia, deverá permanecer com variação de nuvens. Há previsão de chuvas variando de intensidade leve a fraca sobre todo o Estado, com acumulados variando entre 03 e 14 mm. As chuvas mais intensas deverão ocorrer sobre os municípios de Oiapoque, Calçoene, Amapá, Serra do Navio, Pedra Branca, Porto Grande, Ferreira Gomes, com acumulados variando entre 12 e 30 mm, estas chuvas podem se estender para as cabeceiras dos Rios Oiapoque, Araguari, Falsino, Cassiporé e Jari, além de vir acompanhadas de fortes rajadas de ventos e trovoadas. **Em Macapá, Santana, Mazagão e áreas litorâneas, os ventos podem chegar aos 15 km/h com rajadas de 32 Km/h. As temperaturas deverão oscilar entre mínimas de 23°C e máximas de 30°C e a umidade relativa deverá variar entre 60% e 95%. As marés baixas deverão ocorrer às 07:38 h e 20:00 h com 0,4 m de altura e as marés altas deverão ocorrer às 12:38 e 23:59 h com 2,9 m de altura (Porto de Santana).**

## Previsão Por Cidades

Acompanhe a previsão do tempo para a sua cidade (Basta clicar no link da cidade correspondente), ressaltamos que, as informações fornecidas são provenientes de **modelo meteorológico** e a interpretação de um **Meteorologista** é fundamental para a veracidade da informação.

[Amapá](#) – [Calçoene](#) – [Cutias](#) – [Ferreira Gomes](#) – [Itaubal](#) – [Laranjal do Jari](#) – [Macapá](#) – [Mazagão](#) – [Oiapoque](#)  
[Pedra Branca do Amapari](#) – [Porto Grande](#) – [Pracuúba](#) – [Santana](#) – [Serra do Navio](#) – [Tartarugalzinho](#) – [Vitória do Jari](#)

TERMO DE COOPERAÇÃO  
NHMET-IEPA  
SEMA-AP  
CEDEC-AP  
ANA

Boletim N° 44  
Data: 12/04/2019

### FASES DA LUA

Nova  
05 Abr 2019 - 05:50

Crescente  
12 Abr 2019 - 16:06

Cheia  
19 Abr 2019 - 08:12

Minguante  
26 Abr 2019 - 19:18

